



## **Strukturierter Qualitätsbericht**

gemäß § 137 Abs. 1 Satz 3 Nr. 6 SGB V  
für nach § 108 SGB V zugelassene Krankenhäuser

**Krankenhaus:** Erzgebirgsklinikum Annaberg gGmbH

**Anschrift:** Chemnitzer Str. 15  
09456 Annaberg Buchholz

**Berichtsjahr:** 2004

## Inhaltsverzeichnis

<b>Basisteil</b>	<b>3</b>	
A	Allgemeine Struktur- und Leistungsdaten des Krankenhauses	3
B-1	Fachabteilungsbezogene Struktur- und Leistungsdaten des Krankenhauses	12
B-2	Fachabteilungsübergreifende Struktur- und Leistungsdaten des Krankenhauses	42
C	Qualitätssicherung	45
C-1	Externe Qualitätssicherung nach § 137 SGB V	45
C-3	Externe Qualitätssicherung nach Landesrecht (§ 112 SGB V)	47
C-4	Qualitätssicherungsmaßnahmen bei Disease-Management-Programmen (DMP)	47
C-5.1	Umsetzung der Mindestmengenvereinbarung nach §137 Abs. 1 S.3 Nr. 3 SGB V	48
<b>Systemteil</b>	<b>49</b>	
D	Qualitätspolitik	49
E	Qualitätsmanagement und dessen Bewertung	50
F	Qualitätsmanagementprojekte im Berichtszeitraum	55
G	Weitergehende Informationen	56

## Basisteil

### A Allgemeine Struktur- und Leistungsdaten des Krankenhauses

A-1.1 Allgemeine Merkmale des Krankenhauses (Anschrift, E-Mail, Internetadresse)

Chemnitzer Str. 15

09456 Annaberg Buchholz

Tel.: (0 37 33) 8 00 Fax: (0 37 33) 80 40 08

E-Mail: [eka@erzgebirgsklinikum.de](mailto:eka@erzgebirgsklinikum.de)

Internet: [www.erzgebirgsklinikum.de](http://www.erzgebirgsklinikum.de)

---

A-1.2 Wie lautet das Institutionskennzeichen des Krankenhauses?

261400790

---

A-1.3 Wie lautet der Name des Krankenhausträgers?

EKA Erzgebirgsklinikum Annaberg gGmbH

---

A-1.4 Handelt es sich um ein akademisches Lehrkrankenhaus?

ja  nein

A-1.5 Anzahl der Betten im gesamten Krankenhaus nach § 108/109 SGB V (Stichtag 31.12. des Berichtsjahres)

380

---

A-1.6 Gesamtzahl der im abgelaufenen Kalenderjahr behandelten Patienten:

Stationäre Patienten: 12.089

Ambulante Patienten: 7.703

---

---

A-1.7 A Fachabteilungen

Schlüssel nach § 301 SGB V	Name der Klinik	Zahl <sup>1</sup> der Betten	Zahl der Betten	Zahl Statio- näre Fälle	Hauptab. (HA) oder Belegabt . (BA)*	Poliklinik/ Ambulanz ja (j) / nein(n)	Notfall- aufnahme vorhan- den? ja(j) / nein (n)
0100	Innere Medizin		171	5496	HA	j	j
1000	Pädiatrie		34	1652	HA	j	j
1500	Allgemeine Chirurgie		89	2517	HA	j	j
2400	Frauenheilkunde und Geburtshilfe		40	1852	HA	j	j
2600	Hals-, Nasen-, Ohrenheilkunde		4	105	BA	n	n
2900	Allgemeine Psychiatrie		38	723	HA	j	j
3500	Zahn-/Kieferhk., Mund- /Kieferchirur.		2	15	BA	n	n
3600	Intensivmedizin						
3751	Radiologie						
	Anästhesie						

\* Nicht bettenführende Abteilung mit fachlich nicht weisungsgebundener Leitung nb eintragen

A-1.7 B Mindestens Top-30 DRG (nach absoluter Fallzahl) des Gesamtkrankenhauses im Berichtsjahr

Rang	DRG 3-stellig	Text (in umgangssprachlicher Klarschrift, deutsch)	Fallzahl
1	P67	Betreuung eines Neugeborenen mit Aufnahmegewicht > 2499 g	633
2	O60	Vaginale Entbindung	503
3	G67	Behandlung von Erkrankungen der Speiseröhre, des Magens und Darms	382
4	F43	Herzkatheterdiagnostik, außer bei koronarer Herzerkrankung	348
5	B80	Behandlung von Kopfverletzungen	315
6	H61	Behandlung von bösartigen Neubildungen an Leber, Galle und Bauchspeicheldrüse	306
7	B70	Behandlung von Schlaganfällen	272
8	F62	Behandlung von Herzinsuffizienz (Herzschwäche) und Schock	258
9	F71	Behandlung von Herzrhythmusstörungen und Erregungsleitungsstörungen	213
10	E62	Behandlung von Infektionen und Entzündungen der Atmungsorgane	202
11	B69	Behandlung von transitorisch ischämischen Attacken (TIA) des Gehirns	201
12	I13	Komplexe chirurgische Eingriffe an Oberarm, Schienbein, Wadenbein und Sprunggelenk	190

13	K60	Behandlung der Zuckerkrankheit	190
14	G48	Endoskopische Untersuchung des Dickdarms (Darmspiegelung)	188
15	D63	Behandlung von Mittelohrentzündungen und Infektionen der oberen Atemwege	171
16	F73	Behandlung bei Kreislaufkollaps und Bewusstlosigkeit	161
17	G09	Eingriffe bei Leisten- und Schenkelhernien	159
18	N04	Gebärmutterentfernung	158
19	I68	Nicht operativ behandelte Erkrankungen und Verletzungen im Wirbelsäulenbereich	153
20	E65	Behandlung von chronischen Entzündungen der Atemwege	136
21	H08	Laparoskopische Entfernung der Gallenblase	130
22	O01	Entbindung durch Kaiserschnitt	130
23	B76	Behandlung von Krampfanfällen	127
24	G47	Magenspiegelung bei schweren Krankheiten der Verdauungsorgane	127
25	G07	Blinddarmoperation	123
26	U68	Psychische Störungen in der Kindheit, Verhaltensauffälligkeiten	120
27	G60	Behandlung von bösartigen Neubildungen der Verdauungsorgane	119
28	J07	Eingriffe an der Brust bei bösartiger Neubildung	112
29	O65	Vorgeburtliche stationäre Behandlung	111
30	G02	Chirurgische Eingriffe an Dünn- und Dickdarm	101

A-1.8 Welche besonderen Versorgungsschwerpunkte und Leistungsangebote werden vom Krankenhaus wahrgenommen? (Auflistung in umgangssprachlicher Klarschrift)

Intensivüberwachung und Intensivtherapie akut erkrankter, schwer- und schwerstkranker bzw. lebensgefährlich bedrohter Patienten auf internistischen Fachgebiet

- Überwachung aller Herz- Kreislauf- Atem-Parameter
  - Individuelle Beatmungstherapie und Entwöhnung
  - Schrittmacher- und Defibrillatortherapie
  - Schlaganfallbehandlung
  - Intensivüberwachung bei Angina pectoris und Herzinsuffizienz
- 

Für psychiatrische Fachkrankenhäuser bzw. Krankenhäuser mit psychiatrischen Fachabteilungen:

Besteht eine regionale Versorgungsverpflichtung

ja  nein

A-1.9 Welche ambulanten Behandlungsmöglichkeiten bestehen (Auflistung in umgangssprachlicher Klarschrift)

Durch den Krankenhausträger:

- Notfallbehandlungen
- chirurgische Grundversorgung
- ambulante Operationen/stationersetzende Leistungen
- Psychiatrische Institutsambulanz

Ambulante Behandlungen durch die ermächtigten Ärzte:

Prof. Dr. med. habil. Hans-Jürgen Volkmann

Chefarzt der Klinik für Innere Medizin

- Konsiliaruntersuchungen
- Kardiologie

Dr. med. Ulrich Wandt

Chefarzt der Klinik für Chirurgie, Abt. Unfallchirurgie

- unfallchirurgische Problempatienten

Dr. med. Rolf Schaarschmidt

Chefarzt der Klinik für Chirurgie, Abt. Viszeralchirurgie

- Konsiliaruntersuchungen
- Nachbetreuung von onkologischen Patienten
- Indikationsstellung zur Operation gefäßchirurgischer Patienten
- Nachbetreuung gefäßchirurgischer Patienten

Dr. med. Andreas Gerlach

Chefarzt der Klinik für Gynäkologie und Geburtshilfe

- Konsiliaruntersuchungen
- ambulante Chemotherapie
- Planung der Geburtsleitung

Dr. med. Ralf Schädlich

Chefarzt der Klinik für Psychiatrie und Psychotherapie

- Psychotherapie

Kay Lindner

Chefarzt der Radiologischen Abteilung

- Mammographie nach der Anwendungsklasse VII
- Ultraschalldiagnostik nach der Anwendungsklasse IX  
(Mammasonographie) einschließlich Punktionen

Dr. med. Brigitte Grummt

Oberärztin der Klinik für Innere Medizin

- Endoskopie

Dr. med. Hans-Michael Ullmann

Oberarzt der Klinik für Innere Medizin

- Herzschrittmacher

Dr. med. Gundolf Lauke

Oberarzt der Klinik für Innere Medizin

- Dopplersonographie

Dipl.-Med. Gernot Klaußner

CT-Abteilung

- konventionelle Röntgendiagnostik
- Computertomographie
- Osteodensitometrie (Knochendichtemessung)

Fachärztin Silke Lohse

Klinik für Kinder- und Jugendmedizin

- Behandlung von Patienten mit neuropädiatrischen Erkrankungen

A-2.0

Welche Abteilungen haben die Zulassung zum Durchgangs-Arztverfahren der Berufsgenossenschaft?

Klinik für Chirurgie, Fachbereich Unfallchirurgie

---

Besteht die Zulassung zum Verletzungsartenverfahren der Berufsgenossenschaft

ja  nein

A-2.1 Apparative Ausstattung und therapeutische Möglichkeiten

A-2.1.1 Apparative Ausstattung

	Vorhanden	Verfügbarkeit 24 Stunden sicherge- stellt	Apparate- gemeinschaft
Computertomographie	ja	ja	
Magnetresonanztomographie			
Herzkatheterlabor	ja	nein	
Szintigraphie			
Positronenemissionstomographie			
Elektronenzephalogramm	ja		
Angiographie	ja	ja	
Schlaflabor			
Kernspin			
Sonographie	ja	ja	
Röntgen	ja	ja	
Broncho-/Endoskopie	ja	ja	
Echoskopie/TEE	ja	ja	
Mikrobiologie	ja	ja	

A-2.1.2      Therapeutische Möglichkeiten

	Vorhanden	Apparategemeinschaft
Physiotherapie	ja	
Bewegungsbad		
Balneophysikalische- Therapie	ja	
Dialyse	ja	Notfalldialyse
Logopädie		
Ergotherapie	ja	
Schmerztherapie	ja	
Eigenblutspende	ja	in Kooperation
Gruppenpsychotherapie	ja	
Einzelpsychotherapie	ja	
Psychoedukation		
Thrombolyse	ja	
Bestrahlung		

## **B-1 Fachabteilungsbezogene Struktur- und Leistungsdaten des Krankenhauses**

### **B-1.1 Innere Medizin**

#### **B-1.2 Medizinisches Leistungsspektrum der Fachabteilung**

- Kardiologie (Herzerkrankungen)
  - Angiologie (Gefäßerkrankungen)
  - Gastroenterologie (Magen- Darmerkrankungen)
  - Hämatologie/internistische Onkologie (Erkrankung des Blutes und bösartige Neubildungen)
  - Rheumatologie
  - Nephrologie (Nierenerkrankungen)
  - Pulmologie (Lungenheilkunde)
  - Endokrinologie (Hormonstörungen) und Stoffwechselerkrankungen
- 

#### **B-1.3 Besondere Versorgungsschwerpunkte der Fachabteilung**

- Echokardiographie (Herzultraschall)
  - Rechtsherzkatheter mit Ergometerbelastung
  - Linksherzkatheter mit Koronarangiographie (Herzkranzgefäßdarstellung)
  - Kipptischuntersuchungen
  - Schrittmacher-, Defibrillator-, EKG-Event-Rekorder-Implantation
  - Doppler-Sonographie
  - Schlaganfallbehandlung nach Stroke-unit-Konzept
  - Gesamtheit des endosonographischen Spektrums
  - Ultraschall- und CT-gestützte Punktion
  - Polychemotherapie
  - Hämofiltration (Blutwäsche)
  - Intensivtherapie des diabetischen Komas und des hypoglykämischen Schocks (Unterzuckerung)
-

#### B-1.4 Weitere Leistungsangebote der Fachabteilung

- Phlebographie (Venenkontrastdarstellung) und Aorto- und Arteriographie in Kooperation mit der Radiologischen Abteilung
  - Laparoskopie (Bauchspiegelung) in Kooperation mit der Klinik für Chirurgie und Klinik für Gynäkologie und Geburtshilfe
  - CT-Knochendichtemessung
  - Bronchoskopische (Atemwegsspiegelung) Absaugung in Kooperation mit der Klinik für Anästhesie und operative Intensivtherapie
  - DMP Koronare Herzkrankheiten
  - Strukturierte Diabetikerschulungen
-

B-1.5 Mindestens die Top-10 DRG (nach absoluter Fallzahl) der Fachabteilung im Berichtsjahr

Rang	DRG 3-stellig	Text (in umgangssprachlicher Klarschrift, deutsch)	Fallzahl
1	F43	Herzkatheterdiagnostik, außer bei koronarer Herzerkrankung	348
2	H61	Behandlung von bösartigen Neubildungen an Leber, Galle und Bauchspeicheldrüse	302
3	B70	Behandlung von Schlaganfällen	271
4	F62	Behandlung von Herzinsuffizienz (Herzschwäche) und Schock	258
5	F71	Behandlung von Herzrhythmusstörungen und Erregungsleitungsstörungen	209
6	B69	Behandlung von transitorisch ischämischen Attacken (TIA) des Gehirns	200
7	K60	Behandlung der Zuckerkrankheit	159
8	E62	Behandlung von Infektionen und Entzündungen der Atmungsorgane	142
9	G48	Endoskopische Untersuchung des Dickdarms (Darmspiegelung)	139
10	E65	Behandlung von chronischen Entzündungen der Atemwege	136

B-1.6 Mindestens die 10 häufigsten Haupt-Diagnosen der Fachabteilung im Berichtsjahr

	ICD-10 Nummer (3-stellig)	Fälle absolute An- zahl	in umgangssprachlicher Klarschrift (deutsch)
1	C78	280	Sekundäre bösartige Neubildung der Atmungs- und Verdauungsorgane
2	I63	232	Hirnfarkt
3	I20	230	Angina pectoris
4	I48	228	Vorhofflattern und Vorhofflimmern
5	I11	222	Hypertensive Herzkrankheit
6	G45	199	Transitorische ischämische Attacken des Gehirns und verwandte Syndrome
7	E11	193	Nicht primär insulinabhängiger Diabetes mellitus (Zuckerkrankheit)
8	I21	152	Akuter Myokardinfarkt (akuter Herzinfarkt)
9	I50	151	Herzinsuffizienz (Herzschwäche)
10	J44	138	Chronische obstruktive Lungenkrankheit

B-1.7 Mindestens die 10 häufigsten Operationen bzw. Eingriffe der Fachabteilung im Berichtsjahr

	OPS-301 Nummer (4-stellig)	Fälle absolute An- zahl	in umgangssprachlicher Klarschrift (deutsch)
1	3-200	1.698	Native Computertomographie des Schädels
2	1-632	855	Endoskopische Spiegelung der Speiseröhre, des Magens und des Zwölffingerdarms
3	1-279	831	Diagnostische Katheteruntersuchung an Herz und Gefäßen
4	8-930	767	Monitoring von Atmung, Herz und Kreislauf ohne Messung des Pulmonalarteriendruckes und des zentralen Venendruckes
5	1-710	734	Ganzkörperplethysmographie (Lungenfunktionsprüfung)
6	3-225	507	Computertomographie des Bauchraumes mit Kontrastmittel
7	1-440	492	Endoskopische Gewebeprobeentnahme am oberen Verdauungstrakt, an den Gallengängen und an der Bauchspeicheldrüse
8	1-275	444	Transarterielle Linksherz-Katheteruntersuchung
9	1-650	396	Endoskopische Darmspiegelung
10	8-831	347	Legen, Wechsel und Entfernung eines Katheters in zentralvenöse Gefäße

**B-1.1 Pädiatrie**

**B-1.2 Medizinisches Leistungsspektrum der Fachabteilung**

- Allgemeinpädiatrie
  - Epileptologie
  - Neurologie
  - Infektiologie
  - Psychosomatik
- 

**B-1.3 Besondere Versorgungsschwerpunkte der Fachabteilung**

- Atemwegserkrankungen
  - Gastrointestinale (Magen / Darm) - und Stoffwechselerkrankungen
  - Erkrankungen des Zentralen Nervensystems
  - Psychosomatischen Erkrankungen
  - Nierenerkrankungen
  - Herzgefäßerkrankungen
- 

**B-1.4 Weitere Leistungsangebote der Fachabteilung**

- Behandlung von Immundefektsyndromen/Hämatologischen (Blut) Erkrankungen
  - Betreuung gesunder und kranker Neugeborener, Frühgeborener in Zusammenarbeit mit der Klinik für Gynäkologie und Geburtshilfe
  - Behandlung chirurgischer Erkrankungen im Kindes- und Jugendalter
-

B-1.5 Mindestens die Top-10 DRG (nach absoluter Fallzahl) der Fachabteilung im Berichtsjahr

Rang	DRG 3-stellig	Text (in umgangssprachlicher Klarschrift, deutsch)	Fallzahl
1	G67	Behandlung von Erkrankungen der Speiseröhre, des Magens und des Darms	279
2	D63	Behandlung von Mittelohrentzündung und Infektionen der oberen Atemwege	158
3	B80	Behandlung von Kopfverletzungen	151
4	U68	Psychische Störungen in der Kindheit, Verhaltensauffälligkeiten	120
5	P67	Betreuung eines Neugeborenen mit Aufnahmegewicht > 2499 g	73
6	U66	Ess-, Zwangs- und Persönlichkeitsstörungen und akute psychische Reaktionen	64
7	E62	Behandlung von Infektionen und Entzündungen der Atmungsorgane	57
8	E69	Bronchitis und Asthma bronchiale	52
9	B76	Behandlung von Krampfanfällen	45
10	G07	Blinddarmoperation	44

B-1.6 Mindestens die 10 häufigsten Haupt-Diagnosen der Fachabteilung im Berichtsjahr

	ICD-10 Nummer (3-stellig)	Fälle absolute An- zahl	in umgangssprachlicher Klarschrift (deutsch)
1	A08	175	Virusbedingte und sonstige näher bezeichnete Darminfektionen
2	S06	153	Intrakranielle Verletzung Schädelverletzungen
3	F90	104	Hyperkinetische Störungen
4	J06	95	Akute Infektionen an mehreren oder nicht näher bezeichneten Lokalisationen der oberen Atemwege
5	J20	42	Akute Bronchitis
6	K59	41	Sonstige funktionelle Darmstörungen
7	J18	40	Pneumonie, Erreger nicht näher bezeichnet (Lungenentzündung)
8	K35	39	Akute Blinddarmentzündung
9	J03	38	Akute Tonsillitis, Akute Mandelentzündung
10	G40	34	Epilepsie

B-1.7 Mindestens die 10 häufigsten Operationen bzw. Eingriffe der Fachabteilung im Berichtsjahr

	OPS-301 Nummer (4-stellig)	Fälle absolute An- zahl	in umgangssprachlicher Klarschrift (deutsch)
1	8-930	406	Monitoring von Atmung, Herz und Kreislauf ohne Messung des Pulmonalarteriendruckes und des zentralen Venendruckes
2	1-207	290	Elektroenzephalographie (EEG) (Aufzeichnung der Hirnströme)
3	9-403	174	Sozial- und neuropädiatrische Therapie
4	9-410	75	Psychotherapie, Einzeltherapie
5	9-402	54	Psychosomatische Therapie
6	5-470	46	Appendektomie (Blinddarmentfernung)
7	3-200	35	Native Computertomographie des Schädels
8	5-640	31	Operationen am Präputium (Vorhaut)
9	1-266	25	Elektrophysiologische Untersuchung des Herzens, nicht kathetergestützt
10	5-790	18	Geschlossene Reposition einer Fraktur

**B-1.1 Allgemeine Chirurgie**

**B-1.2 Medizinisches Leistungsspektrum der Fachabteilung**

- Viszeralchirurgie (Bauchchirurgie)
  - Traumatologie (Unfallchirurgie)
- 

**B-1.3 Besondere Versorgungsschwerpunkte der Fachabteilung**

- Differenzialdiagnostik
  - Planung multimorbider Therapiekonzepte
  - Operation der Gallenblase und Gallenwege
  - Alters- und indikationsgerechte Hernienchirurgie, Versorgung von Narbenhernien
  - Elektivoperationen bei Hernien, Leistenhoden, Vorhautverengung
  - proktologische Operationen
  - Operationen am äußeren Genitale
  - Behandlung von Schädel-Hirn-Traumen
  - konservative Therapie von Wirbelsäulenverletzungen
  - Osteosynthesen
  - Gelenkspiegelung
  - Therapie von Handverletzungen
- 

**B-1.4 Weitere Leistungsangebote der Fachabteilung**

- Schilddrüsenchirurgie
  - Resektionsverfahren des Gastrointestinaltraktes (Teilentfernung von Organen) mit Anwendung moderner Anastomosetechniken einschließlich laparoskopischer Verfahren
  - operative Behandlung aller Ursachen des akuten Abdomens (Baucherkrankungen)
  - Refluxchirurgie
-

- Gefäßchirurgie
  - Schulterchirurgie
  - Gelenkersatzverfahren
- 

B-1.5 Mindestens die Top-10 DRG (nach absoluter Fallzahl) der Fachabteilung im Berichtsjahr

Rang	DRG 3-stellig	Text (in umgangssprachlicher Klarschrift, deutsch)	Fallzahl
1	I13	Komplexe chirurgische Eingriffe an Oberarm, Schienbein, Wadenbein und Sprunggelenk	181
2	B80	Behandlung von Kopfverletzungen	163
3	G09	Eingriffe bei Leisten- und Schenkelhernien	147
4	H08	Laparoskopische Entfernung der Gallenblase	119
5	I08	Eingriffe an Hüftgelenk und Oberschenkel	98
6	G02	Chirurgische Eingriffe an Dünn- und Dickdarm	93
7	G08	Eingriffe bei Bauchwandhernien, Nabelhernien und anderen Hernien	81
8	I31	Komplexe Eingriffe an Ellenbogengelenk und Unterarm	79
9	G07	Blinddarmoperation	74
10	F20	Unterbindung und Stripping von Venen	67

B-1.6 Mindestens die 10 häufigsten Haupt-Diagnosen der Fachabteilung im Berichtsjahr

	ICD-10 Nummer (3-stellig)	Fälle absolute An- zahl	in umgangssprachlicher Klarschrift (deutsch)
1	S06	180	Intrakranielle Verletzung (Schädelverletzungen)
2	K40	152	Hernia inguinalis (Leistenbruch)
3	S82	152	Fraktur des Unterschenkels, einschließlich des oberen Sprunggelenks
4	K80	138	Cholelithiasis (Gallensteinleiden)
5	S72	136	Fraktur des Femurs (Fraktur des Oberschenkelknochens)
6	S52	97	Fraktur im Bereich des Unterarmes
7	S42	78	Fraktur im Bereich der Schulter und des Oberarmes
8	I83	70	Krampfadern der unteren Extremitäten
9	K35	69	Akute Blinddarmentzündung
10	R10	64	Bauch- und Beckenschmerzen

B-1.7 Mindestens die 10 häufigsten Operationen bzw. Eingriffe der Fachabteilung im Berichtsjahr

	OPS-301 Nummer (4-stellig)	Fälle absolute An- zahl	in umgangssprachlicher Klarschrift (deutsch)
1	5-793	202	Offene Reposition (Wiederherstellung) einer einfachen Fraktur im Gelenkbereich eines langen Röhrenknochens
2	5-790	171	Geschlossene Reposition einer Fraktur
3	5-530	163	Verschluss einer Hernia inguinalis (Verschluss eines Leistenbruchs)
4	5-787	158	Entfernung von Osteosynthesematerial (Materialentfernung nach Knochenbrüchen)
5	5-511	156	Cholezystektomie (Operative Entfernung der Gallenblase)
6	5-794	154	Offene Reposition einer Mehrfragment-Fraktur im Gelenkbereich eines langen Röhrenknochens mit Osteosynthese
7	5-810	113	Arthroskopische Gelenkrevision
8	5-541	88	Laparotomie und Eröffnung des Retroperitoneums
9	5-470	82	Appendektomie (Blinddarmentfernung)
10	5-455	78	Partielle Resektion des Dickdarms (Teilweise Entfernung des Dickdarms)

**B-1.1 Frauenheilkunde und Geburtshilfe**

**B-1.2 Medizinisches Leistungsspektrum der Fachabteilung**

- Frauenheilkunde (operative und konservative Diagnostik und Therapie sowie Onkologie)
  - Geburtshilfe (zeitgemäße, familienorientierte und möglichst sanfte Geburtshilfe)
- 

**B-1.3 Besondere Versorgungsschwerpunkte der Fachabteilung**

- Plastische Operationen
  - Fettabsaugung
  - Operationen bei Senkungszuständen und weiblicher Harninkontinenz:
  - minimal invasive Operationen (Bauchspiegelung und Gebärmutterhöhlenspiegelung)
  - Wassergeburt
  - Periduralanästhesie (PDA) unter der Geburt und bei erforderlichem Kaiserschnitt
  - „Rooming-In“
  - Beobachtung und Behandlung auffälliger oder kranker Neugeborener durch den Kinderarzt ohne Verlegung
- 

**B-1.4 Weitere Leistungsangebote der Fachabteilung**

---

B-1.5 Mindestens die Top-10 DRG (nach absoluter Fallzahl) der Fachabteilung im Berichtsjahr

Rang	DRG 3-stellig	Text (in umgangssprachlicher Klarschrift, deutsch)	Fallzahl
1	P67	Betreuung eines Neugeborenen mit Aufnahmegewicht > 2499 g	560
2	O60	Vaginale Entbindung	503
3	N04	Gebärmutterentfernung	158
4	O01	Entbindung durch Kaiserschnitt	130
5	O65	Vorgeburtliche stationäre Behandlung	111
6	J07	Eingriffe an der Brust bei bösartiger Neubildung	109
7	N10	Diagnostische Ausschabung, diagnostische und operative Gebärmutterhöhlenspiegelung, Eileiterunterbindung, Eileiterdurchgängigkeitsprüfung	92
8	N06	Rekonstruktive Eingriffe an den weiblichen Geschlechtsorganen	69
9	J06	Große Eingriffe an der Brust bei bösartiger Neubildung	48
10	O64	Behandlung nicht zur Geburt führender Wehen	44

B-1.6 Mindestens die 10 häufigsten Haupt-Diagnosen der Fachabteilung im Berichtsjahr

	ICD-10 Nummer (3-stellig)	Fälle absolute An- zahl	in umgangssprachlicher Klarschrift (deutsch)
1	O70	145	Dammriss unter der Geburt
2	D48	123	Neubildung unsicheren oder unbekanntem Verhaltens an sonstigen und nicht näher bezeichneten Lokalisationen
3	C50	119	Bösartige Neubildung der Brustdrüse
4	O68	91	Komplikationen bei Wehen und Entbindung durch fetalen Gefahrenzustand
5	D25	82	Leiomyom des Uterus (Gutartige Muskelwucherung der Gebärmutter)
6	O69	68	Komplikationen bei Wehen und Entbindung durch Nabelschnurkomplikationen
7	N92	57	Menstruationsbeschwerden
8	N81	56	Genitalprolaps bei der Frau (Vorfall der weiblichen Beckenorgane)
9	O80	51	Spontangeburt eines Einlings
10	O60	50	Vorzeitige Wehen und Entbindung

B-1.7 Mindestens die 10 häufigsten Operationen bzw. Eingriffe der Fachabteilung im Berichtsjahr

	OPS-301 Nummer (4-stellig)	Fälle absolute An- zahl	in umgangssprachlicher Klarschrift (deutsch)
1	9-260	313	Überwachung und Leitung einer normalen Geburt
2	5-758	282	Rekonstruktion weiblicher Geschlechtsorgane nach entstandenen Geburtsverletzungen
3	9-261	194	Überwachung und Leitung einer Risikogeburt
4	5-683	172	Uterusexstirpation (Hysterektomie) Gebärmutterentfernung
5	5-738	158	Episiotomie und Naht (Scheidendammschnitt und Naht)
6	5-749	131	Kaiserschnitt
7	1-672	130	Diagnostische Hysteroskopie (Diagnostische und operative Gebärmutterhöhlenspiegelung)
8	5-870	129	Partielle (brusterhaltende) Exzision der Mamma und Destruktion von Mammagewebe ohne axilläre Lymphadenektomie (Lymphknotenentfernung)
9	1-471	117	Biopsie ohne Inzision am Endometrium (Gewebeprobeentnahme an der Gebärmutterschleimhaut)
10	5-704	116	Beckenboden- und Scheidenplastik

**B-1.1 Hals-, Nasen-, Ohrenheilkunde**

**B-1.2 Medizinisches Leistungsspektrum der Fachabteilung**

- Behandlung von Hals-Nasen-Ohren-Erkrankungen z. B. Unfälle, akute Hör- und Gleichgewichtsstörungen
- 

**B-1.3 Besondere Versorgungsschwerpunkte der Fachabteilung**

- Plastische chirurgische Eingriffe
  - Mikrochirurgische Operationen
- 

**B-1.4 Weitere Leistungsangebote der Fachabteilung**

---

B-1.5 Mindestens die Top-10 DRG (nach absoluter Fallzahl) der Fachabteilung im Berichtsjahr

Rang	DRG 3-stellig	Text (in umgangssprachlicher Klarschrift, deutsch)	Fallzahl
1	D11	Tonsillektomie (Operative Entfernung der Gaumenmandeln)	56
2	D10	Operative Eingriffe an der Nase	13
3	D13	Adenotomie und Parazentese (Myringotomie) mit Einlegen eines Paukenröhrchens (Operative Entfernung der Rachenmandel und Eingriffe am Trommelfell bei Mittelohrvereiterung)	7
4	D14	Operative Eingriffe bei Krankheiten und Störungen des Ohres, der Nase, des Mundes und des Halses, ein Belegungstag	7
5	D09	Operative Eingriffe an Ohr, Nase, Mund und Hals	6
6	D60	Behandlung von bösartigen Neubildungen an Ohr, Nase, Mund und Hals	4
7	D12	Andere operative Eingriffe an Ohr, Nase, Mund und Hals	3
8	D66	Behandlung von Krankheiten an Ohr, Nase, Mund und Hals	3
9	D06	Operative Eingriffe an Nasennebenhöhlen, Mastoid und komplexe Eingriffe am Mittelohr	2
10	D68	Behandlung von Krankheiten und Störungen an Ohr, Nase, Mund und Hals, ein Belegungstag	1

B-1.6 Mindestens die 10 häufigsten Haupt-Diagnosen der Fachabteilung im Berichtsjahr

	ICD-10 Nummer (3-stellig)	Fälle absolute An- zahl	in umgangssprachlicher Klarschrift (deutsch)
1	J35	70	Chronische Krankheiten der Gaumen- und Rachenmandeln
2	J34	14	Sonstige Krankheiten der Nase und der Nasennebenhöhlen
3	C14	3	Bösartige Neubildung sonstiger und ungenau bezeichneter Lokalisationen der Lippe, der Mundhöhle und des Pharynx (Rachens)
4	H91	3	Sonstiger Hörverlust
5	J32	2	Chronische Sinusitis (Chronische Nasennebenhöhlenentzündung)
6	Q17	2	Sonstige angeborene Fehlbildungen des Ohres
7	D37	1	Neubildung unsicheren oder unbekanntem Verhaltens der Mundhöhle und der Verdauungsorgane
8	J38	1	Krankheiten der Stimmlippen und des Kehlkopfes, anderenorts nicht klassifiziert
9	C10	1	Bösartige Neubildung des Oropharynx (zwischen weichem Gaumen und Kehlkopfeingang gelegener Teil des Rachens)
10	H72	1	Trommelfellperforation

B-1.7 Mindestens die 10 häufigsten Operationen bzw. Eingriffe der Fachabteilung im Berichtsjahr

	OPS-301 Nummer (4-stellig)	Fälle absolute An- zahl	in umgangssprachlicher Klarschrift (deutsch)
1	5-281	33	Tonsillektomie (ohne Adenotomie) Operative Entfernung der Gaumenmandeln (ohne Rachenmandelentfernung)
2	5-282	24	Tonsillektomie mit Adenotomie (Operative Entfernung der Gaumen- und Rachenmandeln)
3	5-214	13	Submuköse Resektion und plastische Rekonstruktion des Nasenseptums
4	5-285	13	Adenotomie (ohne Tonsillektomie) Operative Entfernung der Rachenmandeln (ohne Gaumenmandelentfernung)
5	5-215	10	Operation an der unteren Nasenmuschel
6	5-200	7	Parazentese (Myringotomie) Eingriff am Trommelfell bei Mittelohrvereiterung
7	3-200	3	Native Computertomographie des Schädels
8	5-224	2	Operationen an mehreren Nasennebenhöhlen
9	5-184	2	Plastische Korrektur abstehender Ohren
10	5-300	2	Exzision und Destruktion von erkranktem Gewebe des Larynx (Entfernung von erkranktem Gewebe des Kehlkopfes)

B-1.1 **Allgemeine Psychiatrie**

B-1.2 Medizinisches Leistungsspektrum der Fachabteilung

- Gesamtspektrum Psychiatrisch-psychologische Diagnostik und Therapie im Rahmen ambulanter, tagesklinischer oder vollstationärer Behandlungen in Einzel- und Gruppentherapie
- 

B-1.3 Besondere Versorgungsschwerpunkte der Fachabteilung

- Ausgewählte diagnostisch-therapeutische Leistungen Störungs-, persönlichkeits- und konfliktspezifische Diagnostik, z. B. durch bildgebende Verfahren, EEG-Diagnostik und evozierte Potentiale sowie Liquordiagnostik,
  - ganzheitliche psychodiagnostische Befunderhebung, testpsychologische Diagnostik
  - Therapie nach dem bio-psycho-sozialen Krankheitsmodell
- 

B-1.4 Weitere Leistungsangebote der Fachabteilung

---

B-1.5 Mindestens die Top-10 DRG (nach absoluter Fallzahl) der Fachabteilung im Berichtsjahr

- entfällt

B-1.6 Mindestens die 10 häufigsten Haupt-Diagnosen der Fachabteilung im Berichtsjahr

	ICD-10 Nummer (3-stellig)	Fälle absolute An- zahl	in umgangssprachlicher Klarschrift (deutsch)
1	F10	174	Psychische und Verhaltensstörungen durch Alkohol
2	F32	126	Vorübergehende seelische Verstimmung (Depressive Episode)
3	F43	123	Reaktionen auf schwere Belastungen und Anpassungsstörungen
4	F20	50	Schizophrenie
5	F60	45	Spezifische Persönlichkeitsstörungen
6	F33	33	Periodisch wiederkehrende seelische Verstimmung (Rezidivierende depressive Störung)
7	F41	25	Andere Angststörungen
8	F45	23	Seelisch bedingte körperliche Funktionsstörungen (Somatoforme Störungen)
9	F40	21	Angststörungen, durch eindeutige Situationen hervorgerufen (Phobische Störungen)
10	F01	17	Gefäßbedingte dauernde Geistesschwäche (Vaskuläre Demenz)

B-1.7 Mindestens die 10 häufigsten Operationen bzw. Eingriffe der Fachabteilung im Berichtsjahr

	OPS-301 Nummer (4-stellig)	Fälle absolute An- zahl	in umgangssprachlicher Klarschrift (deutsch)
1	3-200	159	Native Computertomographie des Schädels
2	1-632	20	Endoskopische Spiegelung der Speiseröhre, des Magens und des Zwölffingerdarms
3	3-225	12	Computertomographie des Bauchraumes mit Kontrastmittel
4	1-650	7	Endoskopische Darmspiegelung
5	3-203	7	Native Computertomographie von Wirbelsäule und Rückenmark
6	1-710	6	Ganzkörperplethysmographie (Lungenfunktionsprüfung)
7	3-207	5	Native Computertomographie des Bauchraumes
8	5-892	3	Andere Inzision an Haut und Unterhaut (Operative Entfernung von Fremdkörpern, Implantation / Entfernung von Medikamententrägern)
9	8-831	3	Legen, Wechsel und Entfernung eines Katheters in zentralvenöse Gefäße
10	1-266	2	Elektrophysiologische Untersuchung des Herzens, nicht kathetergestützt

B-1.1 **Zahn-/Kieferheilkunde, Mund-/Kieferchirurgie**

B-1.2 Medizinisches Leistungsspektrum der Fachabteilung

- Gesamtspektrum der dentoalveolären Chirurgie einschließlich Zahnimplantate
- 

B-1.3 Besondere Versorgungsschwerpunkte der Fachabteilung

- Plastische Operationen
- 

B-1.4 Weitere Leistungsangebote der Fachabteilung

---

B-1.5 Mindestens die Top-10 DRG (nach absoluter Fallzahl) der Fachabteilung im Berichtsjahr

Rang	DRG 3-stellig	Text (in umgangssprachlicher Klarschrift, deutsch)	Fallzahl
1	D40	Zahnextraktion und – wiederherstellung	11
2	D68	Behandlung von Krankheiten und Störungen an Ohr, Nase, Mund und Hals, ein Belegungstag	1
3	I76	Behandlung von Erkrankungen des Bindegewebes	1
4	J08	Andere Hauttransplantationen und/ oder Debridement	1

B-1.6 Mindestens die 10 häufigsten Haupt-Diagnosen der Fachabteilung im Berichtsjahr

	ICD-10 Nummer (3-stellig)	Fälle absolute An- zahl	in umgangssprachlicher Klarschrift (deutsch)
1	K01	9	Retinierte und impaktierte Zähne (Nicht erfolgter Zahndurchbruch und Behinderung des Zahndurchbruchs)
2	K02	3	Zahnkaries
3	D23	1	Sonstige gutartige Neubildungen der Haut
4	S03	1	Luxation, Verstauchung und Zerrung von Gelenken und Bändern des Kopfes

B-1.7 Mindestens die 10 häufigsten Operationen bzw. Eingriffe der Fachabteilung im Berichtsjahr

	OPS-301 Nummer (4-stellig)	Fälle absolute An- zahl	in umgangssprachlicher Klarschrift (deutsch)
1	5-231	14	Operative Zahnentfernung (durch Osteotomie)
2	5-235	1	Replantation, Transplantation, Implantation und Stabilisierung eines Zahnes
3	5-903	1	Lokale Lappenplastik an Haut und Unterhaut
4	5-895	1	Radikale und ausgedehnte Exzision von erkranktem Gewebe an Haut und Unterhaut

B-1.1 **Intensivmedizin**

B-1.2 Medizinisches Leistungsspektrum der Fachabteilung

- Überwachung, Behandlung und Pflege intensivpflichtiger Patienten mit schwerwiegenden Gesundheitsstörungen, nach ausgedehnten operativen Eingriffen oder schweren Unfällen
- 

B-1.3 Besondere Versorgungsschwerpunkte der Fachabteilung

- invasives und nichtinvasives Monitoring
  - Beatmung mittels modernster Beatmungstechnik
  - Verfahren der Hämofiltration- und diafiltration (Blutwäsche)
  - Schrittmacher- und Defibrillatortherapie
  - Schlaganfallbehandlung
  - Bronchoskopie zu diagnostischen und therapeutischen Zwecken
- 

B-1.4 Weitere Leistungsangebote der Fachabteilung

- Internistische Intermediate-Care-Station zur Intensivüberwachung akut erkrankter und bedrohter Patienten auf internistischem Fachgebiet
- 

B-1.5 Mindestens die Top-10 DRG (nach absoluter Fallzahl) der Fachabteilung im Berichtsjahr

- entfällt

B-1.6 Mindestens die 10 häufigsten Haupt-Diagnosen der Fachabteilung im Berichtsjahr

- entfällt

B-1.1 **Radiologie**

B-1.2 Medizinisches Leistungsspektrum der Fachabteilung

- Konventionelle Röntgendiagnostik einschließlich Notfalluntersuchungen in digitaler Darstellung
- 

B-1.3 Besondere Versorgungsschwerpunkte der Fachabteilung

- Ganzkörpercomputertomographie zur Beurteilung des gesamten Körpers
  - Computertomographie mit Spiral-CT
  - Mammographie und Mammasonographie einschließlich diagnostischer Punktionen und Markierungen
- 

B-1.4 Weitere Leistungsangebote der Fachabteilung

- Diagnostik von Bauchspeicheldrüse und Gallenwegen endoskopisch und unter Durchleuchtung (ERCP)
- 

B-1.5 Mindestens die Top-10 DRG (nach absoluter Fallzahl) der Fachabteilung im Berichtsjahr (entfällt)

B-1.6 Mindestens die 10 häufigsten Haupt-Diagnosen der Fachabteilung im Berichtsjahr

- entfällt

B-1.1 **Anästhesie**

B-1.2 Medizinisches Leistungsspektrum der Fachabteilung

- Notfallmedizin
  - Operative Intensivtherapie
  - Schmerzausschaltung und Betäubung während Operationen sowie in der Aufwachphase (Allgemeinanästhesien und Regionalanästhesien)
- 

B-1.3 Besondere Versorgungsschwerpunkte der Fachabteilung

- postoperative Schmerztherapie
  - Periduralanästhesie (Rückenmarksanästhesie)
- 

B-1.4 Weitere Leistungsangebote der Fachabteilung

---

B-1.5 Mindestens die Top-10 DRG (nach absoluter Fallzahl) der Fachabteilung im Berichtsjahr

- entfällt

B-1.6 Mindestens die 10 häufigsten Haupt-Diagnosen der Fachabteilung im Berichtsjahr

- entfällt

## B-2 Fachabteilungsübergreifende Struktur- und Leistungsdaten des Krankenhauses

B-2.1 Ambulante Operationen nach § 115b SGB V Gesamtzahl (nach absoluter Fallzahl) im Berichtsjahr:

1.669

---

B-2.2 Mindestens Top-5 der ambulanten Operationen (nach absoluter Fallzahl) der Fachabteilungen im Berichtsjahr

Schl. nach § 301 SGB V	Fachabteilung		EBM-Nummer (vollständig)	in umgangssprachlicher Klarschrift	Fälle absolut
1500	Allgemeine Chirurgie	1	2.361	Entfernung von Stellschrauben, tastbaren Einzelschrauben oder von Kirschnerdrähten aus einem Knochen nach Aufsuchen durch Schnitt oder Entfernung eines Fixateur extern	107
		2	2.321	Einrichtung gebrochener Unterarm-, Unterschenkelknochen, je Seite	89
		3	2.145	Eröffnung eines tief liegenden Abszesses oder Exzision eines Karbunkels	80
		4	2.445	Diagnostische arthroskopische Operation	49
		5	1.741	Plastische Operation der Vorhaut und/oder des Frenulums (Vorhautbändchen)	49
2400	Frauenheilkunde und Geburtshilfe	1	1.104	Abrasio (Ausschabung)	212
		2	1.110	Hysteroskopie (Gebärmutter Spiegelung)	212
		3	195	Schwangerschaftsabbruch	33
		4	2.634	Laparoskopie (Bauch Spiegelung)	23
		5	1.060	Ausräumung einer Blasenmole oder einer Missed abortion	17

B-2.3 Sonstige ambulante Leistungen (Fallzahl für das Berichtsjahr)

Hochschulambulanz (§ 117 SGB V)

Psychiatrische Institutsambulanz (§ 118 SGB V)

1.178

Sozialpädiatrisches Zentrum (§ 119 SGB V)

B-2.4 Personalqualifikation im Ärztlichen Dienst (Stichtag 31.12. Berichtsjahr)

	Abteilung	Ärztliche Leitung ja (j)/nein (n)	Anzahl der beschäftigten Ärzte insgesamt	Anzahl der Ärzte in der Weiterbildung	Anzahl Ärzte mit abgeschlossener Weiterbildung	Anzahl der Ärzte mit fakultativer Weiterbildung <sup>1</sup>	Anzahl der Ärzte im Praktikum	Liegt eine Weiterbildungsbezugnis vor Ja (j)/nein (n)
0100	Innere Medizin	Ja	23	8	15	1		Ja
1000	Pädiatrie	Ja	7	4	3	1		Ja
1500	Allgemeine Chirurgie	Ja	12	4	8	4		Ja
2400	Frauenheilkunde und Geburtshilfe	Ja	8	4	4			Ja
2600	Hals-, Nasen-, Ohrenheilkunde							
2900	Allgemeine Psychiatrie	Ja	7	3	4			Ja
3500	Zahn-/Kieferhk., Mund-/Kieferchirur.							
3600	Intensivmedizin							
3751	Radiologie	Ja	3		3	1		
	Anästhesie	Ja	8	1	7			Ja
	<b>Gesamt</b>		68	24	44	7		

Anzahl der Ärzte mit Weiterbildungsbefugnis (gesamtes Krankenhaus):

9

B-2.5 Personalqualifikation im Pflegedienst (Stichtag 31.12. Berichtsjahr)

	Abteilung	Anzahl der beschäftigten Pflegekräfte insgesamt	Prozentualer Anteil der examinieren Krankenschwestern /-pfleger (3 Jahre)	Prozentualer Anteil der Krankenschwestern/-pfleger mit entsprechender Fachweiterbildung (3 Jahre plus Fachweiterbildung)	Prozentualer Anteil Krankenpflegehelfer/ in (1 Jahr)	Wird Hilfspersonal eingesetzt Ja (j)/ nein (n)
0100	Innere Medizin	96	84,4	6,2	9,4	j (Zivi)
1000	Pädiatrie	16	100,0	0	0	j (Zivi)
1500	Allgemeine Chirurgie	54	79,6	14,8	5,6	j (Zivi)
2400	Frauenheilkunde und Geburtshilfe	28	64,3	32,1	3,6	(j (Zivi)
2600	Hals-, Nasen-, Ohrenheilkunde					
2900	Allgemeine Psychiatrie	24	70,8	12,5	16,7	j (Zivi)
3500	Zahn-/Kieferhk., Mund-/Kieferchirur.					
3600	Intensivmedizin					
3751	Radiologie					
	Anästhesie					
	<b>Gesamt</b>	218,00	80,0	11,7	0,07	

<sup>1</sup> Facharzt mit Zusatzbezeichnung

## C Qualitätssicherung

### C-1 Externe Qualitätssicherung nach § 137 SGB V

Zugelassene Krankenhäuser sind gesetzlich zur Teilnahme an der externen Qualitätssicherung nach § 137 SGB V verpflichtet. Gemäß seinem Leistungsspektrum nimmt das Krankenhaus an folgenden Qualitätssicherungsmaßnahmen (Leistungsbereiche) teil:

	Leistungsbereich	Leistungsbereich wird vom Krankenhaus erbracht	Teilnahme an der externen Qualitätssicherung	Dokumentationsrate	
				Krankenhaus	Bundesdurchschnitt
1	Aortenklappenchirurgie	nein	nein		
2	Cholezystektomie	ja	ja	95,37	99,00
3	Gynäkologische Operationen	ja	ja	93,35	100,00
4	Herzschrittmacher- Erstimplantation	ja	ja	100,00	103,00
5	Herzschrittmacher- Aggregatwechsel	ja	ja	100,00	135,00
6	Herzschrittmacher- Revision	ja	ja	28,57	104,00
7	Herztransplantation	nein	nein		
8	Hüftgelenknahe Femurfraktur (ohne subtrochantäre Frakturen)	ja	ja	97,70	103,00
9	Hüft- Totalendoprothesen- Wechsel	ja	ja	100,00	101,00
10	Karotis-Rekonstruktion	nein	nein		
11	Knie-Totalendoprothese (TEP)	nein	nein		

12	Knie- Totalendoprothesen- Wechsel	nein	nein		
13	Kombinierte Koronar- und Aortenklappen- Chirurgie	nein	nein		
14	Koronarangiografie / Perkutane transluminale Koronarangioplastie (PTCA)	ja	ja	97,91	129,00
15	Koronarchirurgie	nein	nein		
16	Mammachirurgie	ja	ja	34,86	93,00
17	Perinatalmedizin	ja	ja	100,00	
18	Pflege: Dekubitusprophylaxe mit Kopplung an die Leis- tungsbereiche 1, 8, 9, 11, 12, 13, 15, 19	ja	ja		24,00
19	Totalendoprothese(TEP bei Koxarthrose)	ja	ja	88,57	112,00
20	Gesamt				

### **C-3 Externe Qualitätssicherung nach Landesrecht (§ 112 SGB V)**

- Über § 137 SGB V hinaus ist auf Landesebene keine verpflichtende Qualitätssicherung vereinbart.
  - Über § 137 SGB V hinaus ist auf Landesebene eine verpflichtende Qualitätssicherung vereinbart. Gemäß seinem Leistungsspektrum nimmt das Krankenhaus an folgenden Qualitätssicherungsmaßnahmen (Leistungsbereiche) teil:
- 

### **C-4 Qualitätssicherungsmaßnahmen bei Disease-Management-Programmen (DMP)**

Gemäß seinem Leistungsspektrum nimmt das Krankenhaus an folgenden DMP-Qualitätssicherungsmaßnahmen teil:

Disease-Management-Programm:

Koronare Herzkrankheit seit 01.01. 2005

---

### C-5.1 Umsetzung der Mindestmengenvereinbarung nach §137 Abs. 1 S.3 Nr. 3 SGB V

Leistung <sup>1</sup>	OPS der einbezogenen Leistungen <sup>1</sup>	Mindestmenge <sup>1</sup> (pro Jahr) pro KH / pro gelistetem Operator <sup>2</sup>	Leistung wird im Kranken- haus erbracht (Ja/ Nein)	Erbrachte Menge (pro Jahr) pro KH (4a)/ pro gelistetem Opera- teur (4b) <sup>2</sup>		Anzahl der Fälle mit Komplikation im Berichts- jahr
				4a	4b	
1a	1b	2	3	4a	4b	5
Lebertransplantation		10				
Nierentransplantation		20				
Komplexe Eingriffe am Organsystem Ösophagus		5/5				
Komplexe Eingriffe am Organsystem Pankreas		5/5				
Stammzelltransplantation		12+/- 2 [10-14]				

<sup>1</sup> Jeweils entsprechend der im Berichtsjahr geltenden Anlage 1 zur Vereinbarung über Mindestmengen nach § 137 Abs. 1 S. 3 Nr. 3 SGB V.

<sup>2</sup> Angabe jeweils bezogen auf den Arzt/ Operator, der diese Leistung erbringt

## Systemteil

### D Qualitätspolitik

Folgende Grundsätze sowie strategische und operative Ziele der Qualitätspolitik werden im Krankenhaus umgesetzt:

Den gesundheitspolitischen Erfordernissen (Neuregelung des § 137 SGB V durch die Gesundheitsreform 2000) entsprechend, hat sich die Klinikumsleitung entschlossen, ein Qualitätsmanagement, mit dem Ziel des kontinuierlichen Qualitätsverbesserungsprozesses, aufzubauen. Dabei war es unser Anliegen ein hauseigenes Konzept in Form einer unserer Einrichtung angepassten Qualitätsphilosophie zu entwickeln und fortschreitend auszubauen. Die nachfolgend genannten Punkte sollen als Schwerpunkte in diesem Prozess genannt werden:

- die kontinuierliche Verbesserung der medizinischen Qualität aus ärztlicher und pflegerischer Sicht, dabei wollen wir ständig die beinhaltenden Strukturen, Prozesse und Ergebnisse analysieren
- die Analyse der subjektiven Zufriedenheit unserer Patienten, deren Angehörigen, aber auch der einweisenden Kollegen, sowie die Zufriedenheit der Mitarbeiter (Ergebnisqualität)
- aus ökonomischer Sicht soll die wirtschaftliche Qualität ständig Bestandteil der Qualitätsphilosophie sein (Struktur- und Prozessqualität)

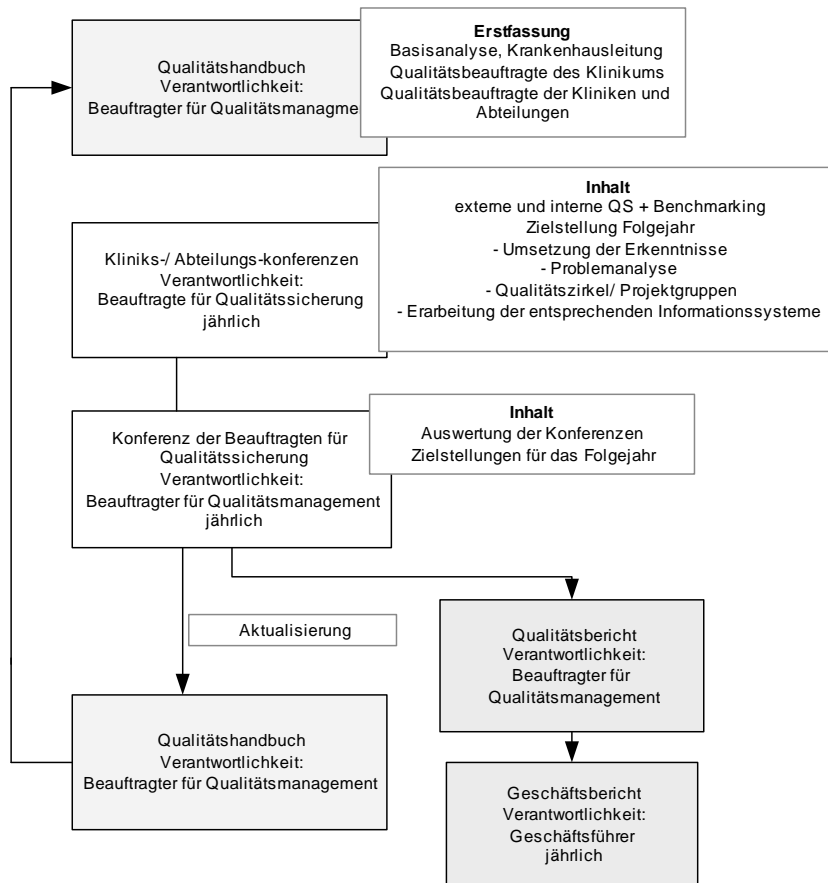
Uns ist völlig bewusst, dass die Umsetzung all dieser Maßnahmen ein notwendiger Meilenstein zum Fortbestand unseres Klinikums als hochqualifizierte medizinische Einrichtung in der Krankenhauslandschaft darstellt.

---

## E Qualitätsmanagement und dessen Bewertung

E-1 Der Aufbau des einrichtungsinternen Qualitätsmanagements im Krankenhaus stellt sich wie folgt dar:

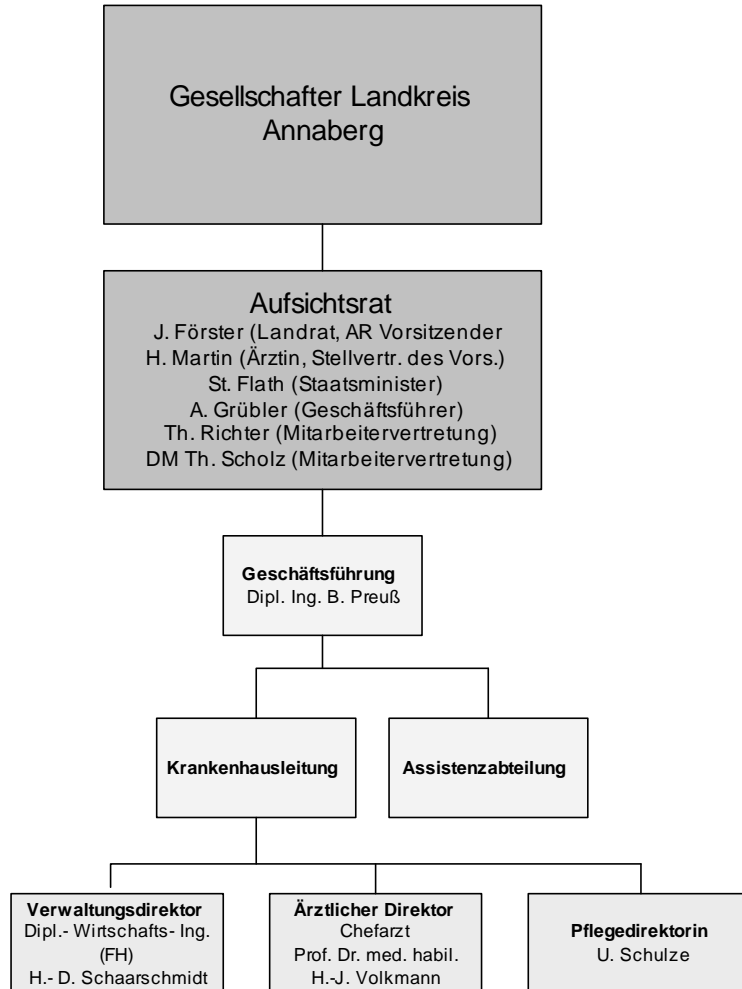
Managementmodell  
Erzgebirgsklinikum Annaberg Buchholz gGmbH



Nach Erstellung einer Basisanalyse des Geschäftsführers im Mai 1998 wurde in jeder Abteilung bzw. Klinik ein Mitarbeiter als Beauftragter für Qualitätssicherung benannt. Der Berufene Beauftragte für Qualitätsmanagement am Gesamtklinikum belegte das Zertifikat „Qualitätssicherung/Qualitätsmanagement“ mittels Kurssystem an der Sächsischen Landesärztekammer nach dem Curriculum der Bundesärztekammer durch erfolgreiche Verteidigung einer Projektarbeit. Die Aufgabengebiete der genannten Mitarbeiter wurden in Stellenbeschreibungen hinterlegt.

Die Leitungspyramide unserer Einrichtung stellt sich wie folgt dar:

Leitungs- und Verantwortungsstrukturen  
Erzgebirgsklinikum Annaberg Buchholz gGmbH



Aus dieser geht eindeutig hervor, dass unser Qualitätsmanagement fest in die Leitungs- und Strukturpyramide integriert ist. Die Mitglieder der Qualitätskommission sind:

*Geschäftsführer*

*Ltrn. Assistenzabteilung*

*Ärztlicher Direktor*

*Qualitätsmanagementbeauftragter*

*Pflegedirektorin*

*Beauftragte für Qualitätssicherung*

*Verwaltungsdirektor*

*Betriebsratsvorsitzender*

Alle Erkenntnisse insbesondere im Rahmen der Einführung durch die oben genannten Aus- und Fortbildungsreihe, sowie die theoretischen Grundlagen zu dieser Thematik konnten nachfolgend gestaffelt den einzelnen Verantwortungsbereichen

1. Leitung des Hauses
2. Chefärzte/Abteilungsleiter, Oberärzte, Beauftragte für Qualitätssicherung der einzelnen Kliniken und Abteilungen
3. Oberschwester, Stationsleitungen, Physiotherapie, Hygieneleitung, Fürsorge, Lehrausbildung
4. einführender Artikel im Informationsheft des Krankenhauses

für alle Mitarbeiter dargeboten werden.

Basis bzw. Bausteine unseres Qualitätsmanagements sind das Qualitätshandbuch, die Qualitätszirkel oder die Projektgruppen, die Erfassungssysteme sowie der Qualitätsbericht. Die Umsetzung unserer Qualitätsphilosophie widerspiegelt dabei aus unserer Sicht den Charakter des dynamischen Prozesses in Form der Aktualisierung des Qualitätshandbuches in definierten Zeitabständen. Angestrebt werden die Erfüllung der vom Gesetzgeber vorgeschriebenen externen Qualitätssicherungsmaßnahmen und die internen, zum Teil noch zu entwickelnden Qualitätssicherungssysteme sowie die Verknüpfung beider in Form des Benchmarking. Somit könnte die erste Fassung des Qualitätshandbuches nicht das Privileg der Vollständigkeit erfüllen. Schritt für Schritt sollen in den nächsten Jahren alle wesentlichen Prozesse analysiert, dargestellt, bei Bedarf optimiert bzw. verbessert werden. Diese Ergebnisse werden im jährlichen Qualitätsbericht verankert. Ebenfalls im Anhang wird unser hauseigenes Qualitätsmanagementmodell in grafischer Form nochmals dargestellt. Zurzeit liegt unser Qualitätshandbuch als aktuelle Version 2004 vor. Der Beauftragte für Qualitätsmanagement des Gesamtklinikums nimmt regelmäßig am Expertentreffen für Qualitätsfragen an der Sächsischen

Landesärztekammer teil. Dies ist Ausdruck für Benchmarking und bringt gleichzeitig unseren Wunsch zum Ausdruck, die Berufspolitik in der Krankenhauslandschaft Sachsen hinsichtlich der Qualitätssicherung mitzugestalten.

## E-2 Qualitätsbewertung

Das Krankenhaus hat sich im Berichtszeitraum an folgenden Maßnahmen zur Bewertung von Qualität bzw. des Qualitätsmanagements beteiligt (Selbst- oder Fremdbewertungen):

Die erste Qualitätsdarstellung stellte die schon erwähnte Basisanalyse aus dem Jahr 1998 dar. Im Rahmen des Aufbaus unseres hauseigenen Qualitätskonzeptes im Zusammenhang mit den Aus- und Weiterbildungen zu diesem Thema lernten wir die verschiedensten Zertifizierungsmöglichkeiten kennen. Unter Federführung des Geschäftsführers wurde durch die Krankenhausleitung die Teilnahme an einer Zertifizierung nach dem KTQ - Verfahren beschlossen. Im Rahmen von Belegschaftsversammlungen fanden Informationsveranstaltungen in zeitlichen Abständen für alle Mitarbeiter statt. Die Aufgabenverteilung in Form der Bildung von Arbeitsgruppen erfolgte durch den Qualitätsmanagementbeauftragten in enger Zusammenarbeit mit dem Geschäftsführer. Den jeweils aktuellen Bearbeitungsstand evaluierten wir in regelmäßigen Beratungen der schon erwähnten Qualitätskommission. Der Gesamtprozess der Selbstbewertung setzte gleichzeitig Impulse Schwachstellen insbesondere bei Strukturen und Prozesse zu erkennen und diese im Rahmen des gewünschten kontinuierlichen Qualitätsverbesserungsprozesses schrittweise zu beheben. Im ersten Halbjahr 2005 ist die Fremdbewertung nach dem KTQ -Verfahren erfolgt.

---

E-3 Ergebnisse in der externen Qualitätssicherung gemäß § 137 SGB V

Das Krankenhaus kann hier Ergebnisse aus dem externen Qualitätssicherungsverfahren in tabellarischer Form darstellen

Das Erzgebirgsklinikum Annaberg gGmbH hat sich im Jahr 2004 mit folgenden Modulen an den externen Qualitätssicherungsmaßnahmen beteiligt:

- Modul 09/1 Herzschrittmachererstimplantation
- Modul 09/2 Herzschrittmacheraggregatwechsel
- Modul 09/3 Herzschrittmacherrevision
- Modul 12/1 Cholecystektomie
- Modul 15/1 Gynäkologische Operationen
- Modul 16/1 Geburtshilfe
- Modul 17/1 Hüftgelenksnahe Femurfrakturen
- Modul 17/2 Hüfttotalendoprothese
- Modul 17/3 Hüfttotalendoprothesenwechsel
- Modul 18/1 Mammachirurgie
- Modul 21/3 PTCA

Seitens der Bundesgeschäftsstelle Qualitätssicherung gGmbH liegt die Jahresauswertung 2004 vor. Diese zeigt, dass unsere Einrichtung bei allen einzelnen Indikatoren der aufgeführten Module niemals die definierten Referenzbereiche über- oder unterschreitet.

Strukturierte Dialoge mit der Ärztekammer waren dadurch nicht angezeigt.

---

## **F Qualitätsmanagementprojekte im Berichtszeitraum**

Im Krankenhaus sind folgende ausgewählte Projekte des Qualitätsmanagements im Berichtszeitraum durchgeführt worden:

Es tagen in regelmäßigen Abständen folgende Kommissionen als kontinuierliche Projekte:

- Transfusionskommission
- Hygienekommission
- Kommission der Pflegedokumentation
- Arzneimittelkommission
- Kommission der beratenden DRG- und dokumentationsverantwortlichen Ärzte
- Auswertung der Patientenbefragungen

Außerdem sind aus dem Berichtszeitraum 2004 folgende zusätzliche Projekte erwähnenswert:

- Selbstbewertung nach KTQ
  - Umbau der Notfallambulanz/Notaufnahme insbesondere im Anmeldebereich
  - Optimierung im Labor
  - Umstrukturierung im zentralen Schreibdienst durch Integration auf den Stationen
  - Umstrukturierung im Operationsbereich durch Einbau von Schleusenschränken
  - Validierung zentrale Sterilisation
  - Verbesserung administrativer Prozesse und Verbesserung der Leistungserfassung bei KV-Patienten und bei ambulanten Operationen
  - Erweiterung der Parkplätze
  - Kooperation mit den Krankenhäusern Rabenstein und Glauchau mit der Zielstellung der Gründung eines Mammazentrums
  - Adaptation an das AZG
-

## **G Weitergehende Informationen**

Verantwortlicher für den Qualitätsbericht:

Herr OA Dr. med. Dirk Müller

---

Ansprechpartner (z. B. Qualitätsbeauftragter, Patientenfürsprecher, Pressereferent; Leitungskräfte verschiedener Hierarchieebenen):

Qualitätsbeauftragte in den Kliniken/Abteilungen:

- Klinik für Innere Medizin: Frau Dipl.-Med. Dagmar Mehner
- Klinik für Chirurgie: Herr OA Dr. med. Dirk Müller
- Klinik für Gynäkologie und Geburtshilfe: Herr Frank Kertzscher
- Klinik Für Kinder- und Jugendmedizin: Herr OA Dr. med. Ulf Meyer
- Klinik für Psychiatrie und Psychotherapie:  
Herr Chefarzt Dr. med. Ralf Schädlich
- Radiologische Abteilung: Herr Chefarzt Kay Lindner
- Laborabteilung: Herr Dr. sc. nat. Emil Müller
- Apotheke: Frau Sylvia Oeser

Patientenfürsprecher:

- Frau Edeltraud Meyer; Herr Manfred Schmiedel

Leitungskräfte:

- Geschäftsführer: Herr Dipl.-Ing. Bertram Preuß
- Ärztlicher Direktor: Herr Prof. Dr. med. habil. Hans-Jürgen Volkmann
- Verwaltungsdirektor: Herr Dipl.-Wirtsch.-Ing. (FH) H.-Dieter Schaarschmidt
- Pflegedirektorin: Frau Ursula Schulze

Chefärzte:

- Klinik für Innere Medizin: Herr Prof. Dr. med. habil. Hans-Jürgen Volkmann
- Klinik für Chirurgie
  - Abt. Viszeralchirurgie: Herr Dr. med. Rolf Schaarschmidt
  - Abt. Unfallchirurgie: Herr Dr. med. Ulrich Wandt
- Klinik für Gynäkologie und Geburtshilfe: Herr Dr. med. Andreas Gerlach
- Klinik für Kinder- und Jugendmedizin: Herr PD Dr. med. Jürgen Prager
- Klinik für Psychiatrie und Psychotherapie: Herr Dr. med. Ralf Schädlich
- Klinik für Anästhesie und operative Intensivtherapie:
  - Leitende Ärztin Frau OA Dipl.-Med. Brigitte Fischer
- Radiologische Abteilung: Herr Kay Lindner

Abteilungsleiter:

- Laborleiter: Herr Dr. sc. nat. Emil Müller
- Apothekenleiterin: Frau Sylvia Oeser

---

Links (z.B. Unternehmensberichte, Broschüren, Homepage):

[www.erzgebirgsklinikum.de](http://www.erzgebirgsklinikum.de) <<http://www.erzgebirgsklinikum.de>>

Link: Saxtelemed.

---