



Universitätsklinikum
Hamburg-Eppendorf

Strukturierter Qualitätsbericht

für das Berichtsjahr 2004

für das Universitätsklinikum Hamburg-Eppendorf

Version: 25. August 2005

Herausgeber: Vorstand des Universitätsklinikums Hamburg-Eppendorf

Inhaltsverzeichnis

Strukturierter Qualitätsbericht	1
Inhaltsverzeichnis	3
Basisteil	5
A Allgemeine Struktur- und Leistungsdaten des Krankenhauses	5
A-1.1 Allgemeine Merkmale des Krankenhauses	5
A-1.2 Institutionskennzeichen des Krankenhauses	5
A-1.3 Name des Krankenhausträgers	5
A-1.4 Akademisches Lehrkrankenhaus?	5
A-1.5 Anzahl der Betten im Krankenhaus nach § 108/109 SGB V	5
A-1.6 Gesamtzahl der im Jahr 2004 behandelten Patienten	5
A-1.7 A Fachabteilungen	6
A-1.7 B Mindestens Top 50 DRG	7
A-1.8 Besondere Versorgungsschwerpunkte und Leistungsangebote	8
A-1.9 Ambulante Behandlungsmöglichkeiten	9
A-2.0 Zulassung zum Durchgangs-Arztverfahren der Berufsgenossenschaften	10
A-2.1 Apparative Ausstattung und therapeutische Möglichkeiten	10
A-2.1.1 Apparative Ausstattung	10
A-2.1.2 Therapeutische Möglichkeiten	11
B-1 Fachabteilungsbezogene Struktur- und Leistungsdaten des Krankenhauses	13
B-1.1 Namen der Fachabteilungen	13
B-1.2 Medizinisches Leistungsspektrum der Fachabteilungen	16
B-1.3 Besondere Versorgungsschwerpunkte der Fachabteilungen	34
B-1.4 Weitere Leistungsangebote der Fachabteilungen	44
B-1.5 Mindestens die Top-10 DRG im Berichtsjahr 2004	52
B-1.6 Mindestens die 10 häufigsten Haupt-Diagnosen im Berichtsjahr 2004	62
B-1.7 Mindestens die 10 häufigsten Operationen bzw. Eingriffe im Berichtsjahr 2004	72
B-2 Fachabteilungsübergreifende Struktur- und Leistungsdaten des Klinikums	81

B-2.1	Ambulante Operationen nach § 115 b SGB V	81
B-2.2	Mindestens Top-5 der ambulanten Operationen	81
B-2.3	Sonstige ambulante Leistungen	81
B-2.4	Personalqualifikation im Ärztlichen Dienst	82
B-2.5	Personalqualifikation im Pflegedienst	83
C	Qualitätssicherung	84
C-1	Externe Qualitätssicherung nach § 137 SGB V	84
C-2	Qualitätssicherung beim ambulanten Operieren nach § 115 b SGB V	85
C-3	Externe Qualitätssicherung nach Landesrecht (§ 112 SGB V)	85
C-4	Qualitätssicherungsmaßnahmen bei Disease-Management- Programmen (DMP)	85
C-5.1	Umsetzung der Mindestmengenvereinbarung nach § 137 Abs. 1 S. 3 Nr. 3 SGB V	86
C-5.2	Ergänzende Angaben bei Nicht-Umsetzung der Mindestmengenvereinbarung	88
	Systemteil	89
D	Qualitätspolitik	89
E	Qualitätsmanagement und dessen Bewertung	89
E-1	Aufbau des einrichtungsinternen Qualitätsmanagements	89
E-2	Qualitätsbewertung	91
E-3	Ergebnisse in der externen Qualitätssicherung gemäß § 137 SGB V	91
F	Qualitätsmanagementprojekte im Berichtszeitraum	91
G	Weitergehende Informationen	92

Basisteil

A Allgemeine Struktur- und Leistungsdaten des Krankenhauses

A-1.1 Allgemeine Merkmale des Krankenhauses

Straße: Martinistraße 52
PLZ und Ort: 20246 Hamburg
E-Mail-Adresse: info@uke.uni-hamburg.de
Internetadresse: www.uke.uni-hamburg.de

A-1.2 Institutionskennzeichen des Krankenhauses

Institutionskennzeichen: 260200013

A-1.3 Name des Krankenhausträgers

Krankenhausträger: Freie und Hansestadt Hamburg

A-1.4 Akademisches Lehrkrankenhaus?

Akad. Lehrkrankenhaus: Ja, Universitätsklinikum

A-1.5 Anzahl der Betten im Krankenhaus nach § 108/109 SGB V

(Stichtag 31.12.2004)

Anzahl Betten: 1.487

Teilstationäre Behandlungsplätze: 109

A-1.6 Gesamtzahl der im Jahr 2004 behandelten Patienten

Stationäre Patienten: 48.209

Ambulante Patienten: 193.701

A-1.7 A Fachabteilungen

Code nach § 301 SGB V	Fachabteilung	Zahl der Betten	Zahl der stationären Fälle	HA (Hauptabteilung) oder BA (Belegabteilung)	Poliklinik/Ambulanz
0100	Innere Medizin	136	4745	HA	j
0105	Innere Med./ KMT	13	181	HA	j
0300	Kardiologie	49	3342	HA	j
0400	Nephrologie	25	690	HA	j
0500	Hämat. u. int. Onkologie	74	1959	HA	j
1000	Pädiatrie	81	3055	HA	j
1005	Pädiatrie/ Hämatologie u. Onkologie	17	902	HA	j
1100	Kinderkardiologie	14	492	HA	j
1300	Kinderchirurgie	4	510	HA	j
1500	Allgemeinchirurgie	100	2293	HA	j
1600	Unfallchirurgie	52	1926	HA	j
1700	Neurochirurgie	56	1464	HA	j
2100	Herzchirurgie	27	657	HA	j
2136	Herzchir./ Intensivm.	16	376	HA	n
2200	Urologie	54	1939	HA	j
2300	Orthopädie	60	1104	HA	j
2425	Frauenheilkunde	54	1459	HA	j
2500	Geburtshilfe	36	2562	HA	j
2600	Hals-, Nasen-, Ohrenheilkunde	82	3126	HA	j
2700	Augenheilkunde	87	5064	HA	j
2800	Neurologie	70	2186	HA	j
2900	Allgemeine Psychiatrie	125	1591	HA	j
3000	Kinder- und Jugendpsychiatrie	24	128	HA	j
3200	Nuklearmedizin	21	794	HA	j
3300	Strahlenheilkunde	21	478	HA	j
3400	Dermatologie	79	2474	HA	j
3500	Zahn/Kieferhkl., M/Kieferchir.	64	1981	HA	j
3600	Intensivmedizin	18	146	HA	n
3610	Intensivm./Spkt.Pädiatrie	18	158	HA	n
3753	Schmerztherapie	10	279	HA	j

A-1.7 B Mindestens Top 50 DRG

(nach absoluter Fallzahl) des Gesamtklinikums im Berichtsjahr 2004

Rang	DRG 3-stellig	Text	Fallzahl
1	C 64	Glaukom, Katarakt und Erkrankungen des Augenlides	1464
2	P 67	Neugeborenes, Aufnahmegewicht > 2499 g, ohne signifikante Prozedur oder Langzeitbeatmung	1154
3	O 60	Vaginale Entbindung	806
4	F 43	Invasive kardiologische Diagnostik, außer bei koronarer Herzerkrankung	800
5	B 02	Kraniotomie	774
6	D 06	Eingriffe an Nasennebenhöhlen, Mastoid und komplexe Eingriffe am Mittelohr	748
7	M 01	Große Eingriffe an den Beckenorganen beim Mann	719
8	K 42	Radiojodtherapie	631
9	H 63	Erkrankungen der Leber, außer bösartige Neubildung, Leberzirrhose und alkoholischer Hepatitis	588
10	F 15	Perkutane Koronarangioplastie, außer bei akutem Myokardinfarkt, Stentimplantation	576
11	B 70	Apoplexie	570
12	E 71	Neubildungen der Atmungsorgane	567
13	C 03	Eingriffe an der Retina mit Pars-plana-Vitrektomie	524
14	D 02	Große Eingriffe an Kopf und Hals	507
15	F 27	Ablative Maßnahmen bei Tachyarrhythmie	482
16	I 10	Andere Eingriffe an der Wirbelsäule	475
17	J 66	Mäßig schwere Hauterkrankungen	465
18	J 08	Andere Hauttransplantation und / oder Debridement	463
19	C 10	Eingriffe bei Strabismus	462
20	R 61	Lymphom und nicht akute Leukämie	443
21	B 76	Anfälle	431
22	G 67	Ösophagitis, Gastroenteritis und verschiedene Erkrankungen der Verdauungsorgane	427
23	D 09	Verschiedene Eingriffe an Ohr, Nase, Mund und Hals	425
24	I 68	Nicht operativ behandelte Erkrankungen und Verletzungen im Wirbelsäulenbereich	422
25	C 08	Extrakapsuläre Extradaktion der Linse (ECCE)	402
26	H 61	Bösartige Neubildung an hepatobiliärem System und Pankreas	398
27	D 08	Eingriffe an Mundhöhle und Mund	378
28	H 41	Komplexe therapeutische ERCP	377
28	O 01	Sectio caesarea	364
30	F 71	Nicht schwere kardiale Arrhythmie und Erregungsleitungsstörungen	352
31	F 06	Koronare Bypass-Operation ohne invasive kardiologische Diagnostik	345
32	Z 62	Nachbehandlung nach abgeschlossener Behandlung	340
33	I 65	Bösartige Neubildung des Bindegewebes einschließlich pathologische Fraktur	334
34	I 13	Eingriffe an Humerus, Tibia, Fibula und Sprunggelenk	330
35	C 07	Andere Eingriffe bei Glaukom	322

Rang	DRG 3-stellig	Text	Fallzahl
36	E 62	Infektionen und Entzündungen der Atmungsorgane	319
37	B 67	Degenerative Krankheiten des Nervensystems bei Morbus Parkinson	315
38	B 66	Neubildungen des Nervensystems	314
39	I 08	Andere Eingriffe an Hüftgelenk und Femur	311
40	R 60	Akute Leukämie	310
41	R 65	Hämatologische und solide Neubildungen	306
42	J 64	Infektion / Entzündung der Haut und Unterhaut	304
43	B 80	Andere Kopfverletzungen	303
44	D 14	Eingriffe bei Krankheiten und Störungen des Ohres, der Nase, des Mundes und des Halses	303
45	G 60	Bösartige Neubildung der Verdauungsorgane	299
46	O 65	Andere vorgeburtliche stationäre Aufnahme	289
47	K 64	Endokrinopathien, mit komplexer Diagnose	282
48	9 01	Ausgedehnte Operation mit komplizierenden Prozeduren	281
49	F 10	Perkutane Koronarangioplastie bei akutem Myokardinfarkt	275
50	C 12	Andere Eingriffe an Kornea, Sklera und Konjunktiva und Eingriffe am Augenlid	273

A-1.8 Besondere Versorgungsschwerpunkte und Leistungsangebote

Die Universitäre Herzzentrum gGmbH ist gemäß Transplantationsgesetz Schwerpunkt in Hamburg für die Übertragung von Organen im Bereich Herz und Lunge.

Die Universitäre Transplantationszentrum gGmbH ist gemäß Transplantationsgesetz Schwerpunkt in Hamburg für die Übertragung von Organen (ausgenommen Herz und Lunge). Ferner führt das Transplantationszentrum Knochenmark- und Stammzelltransplantationen durch.

Ambulanzzentrum des UKE GmbH: Im ersten Medizinischen Versorgungszentrum Norddeutschlands können ambulante Behandlungen aus den Bereichen Laboratoriumsmedizin, Neurologie, Nuklearmedizin, Strahlentherapie durchgeführt werden.

Stroke Unit zur optimalen Primär- und Sekundärversorgung von Schlaganfallpatienten.

Kooperationspartner des Universitätsklinikums Hamburg-Eppendorf sind:

- Kliniken des Kreises Pinneberg
- Stiftung Alsterdorf
- Krankenhaus Bethanien
- Krankenhaus Itzehoe
- Bethesda-Allgemeines Krankenhaus gGmbH, Bergedorf
- Niedergelassene Kardiologen
- Careline Hamburg

Für psychiatrische Fachkrankenhäuser bzw. Krankenhäuser mit psychiatrischen Fachabteilungen:

Dem UKE obliegt die Sicherstellung der psychiatrischen Versorgung psychisch kranker Kinder, Jugendlicher und Erwachsener für den mit der Freien und Hansestadt Hamburg vereinbarten regionalen Sektor.

A-1.9 *Ambulante Behandlungsmöglichkeiten*

Psychiatrische Institutsambulanzen gemäß §118 Abs.2 SGB V

- Therapiezentrum für Suizidgefährdete
- Sozialpsychiatrische Ambulanz
- Psychodynamische Persönlichkeits-Ambulanz
- Verhaltenstherapeutische Ambulanz
- Drogenambulanz für Jugendliche, junge Erwachsene und deren Familien
- Ambulanz für chronisch mehrfach beeinträchtigte Alkohol- und Medikamentenabhängige
- Institutsambulanz für Psychiatrie und Psychotherapie des Kindes- u. Jugendalters
- Sexualtherapeutische Ambulanz
- Psychotherapeutische Ambulanz für onkologische Patienten
- Psychotherapeutische Ambulanz für HIV-infizierte und AIDS-erkrankte Patienten und Angehörige
- Poliklinik für Psychosomatische Ambulanz (Kinder- und Jugendpsychosomatik)

Ambulante Behandlungen gemäß 116 SGB V

Klinik und Poliklinik für Geburtshilfe und Pränatalmedizin: Prof. Dr. Hecher, Prof. Dr. Hüneke

Klinik und Poliklinik für Kinder- und Jugendmedizin: Prof. Dr. Burdelski, PD Dr. Ganschow, Prof. Dr. Kohlschütter, Prof. Dr. Müller-Wiefel, Prof. Dr. Willig, Dr. Wüsthoff

Institut für Humangenetik: Prof. Dr. Gal

Ambulanzzentrum des UKE GmbH

Im ersten Medizinischen Versorgungszentrum Norddeutschlands können ambulante Behandlungen in den Bereichen Laboratoriumsmedizin, Neurologie, Nuklearmedizin, Strahlentherapie durchgeführt werden.

A-2.0 Zulassung zum Durchgangs-Arztverfahren der Berufsgenossenschaften

Klinik für Unfall-, Hand- und Wiederherstellungschirurgie: Abwicklung der Durchgangs-Arztverfahren für alle Abteilungen des Klinikums.

A-2.1 Apparative Ausstattung und therapeutische Möglichkeiten

A-2.1.1 Apparative Ausstattung

Gerät/Behandlungseinheit	Fachrichtung	Verfügbarkeit 24 Stunden si- chergestellt
Computertomograph (CT), diagnostisch, mehrzeilig	Diagnostische und Interventionelle Radiologie	Ja
Computertomograph (CT), diagnostisch	Neuroradiologie	Ja
Computertomograph (CT), therapeutisch	Strahlentherapie	Nein
Computertomograph (CT), intraoperativ	Neurochirurgie	Ja
Magnetresonanztomograph (1,5 T MRT; 3 T MRT)	Neuroradiologie, Diagnostische und Interventionelle Radiologie	Ja
Positronenemissionstomograph (PET)	Nuklearmedizin	Nein
Zyklotron	Nuklearmedizin	Nein
Mehrkopf-Gamma-Kamera (SPECT)	Nuklearmedizin	Nein
Hirn-SPECT-Kamera	Nuklearmedizin	Nein
Einzelkopf-Kamera (SPECT)	Nuklearmedizin	Nein
Schilddrüsen-Kamera	Nuklearmedizin	Nein
Mammographie mit Biopsie	Diagnostische und Interventionelle Radiologie	Nein
Linearbeschleuniger	Strahlentherapie	Nein
Konventionelle Simulation für Strahlen- therapie	Strahlentherapie	Nein
Virtuelle Simulation für Strahlenthera- pie	Strahlentherapie	Nein
Brachytherapieeinheit	Strahlentherapie	Nein
Angiographie	Diagnostische und Interventionelle Radiologie	Ja
Angiographie, 2 Ebenen	Neuroradiologie	Ja
ERCP	Endoskopie	Nein
Lithotripsie (ESWL)	Endoskopie	Nein
Lithotripsie (ESWT)	Endoskopie	Nein
Angiographie	HNO (Schlaflabor)	Ja
Angiographie	Augenheilkunde	Nein
Herzkatheterlabor (2-Ebenen)	Herzzentrum, Kinderkardiologie	Ja
Herzkatheterlabor (1-Ebenen), hämodynamisch	Herzzentrum, Kardiologie/Angiologie	Ja
Herzkatheterlabor (1-Ebenen), elektrophysiologisch	Herzzentrum, Kardiologie/Angiologie	Ja
Herz-Lungen-Maschine (HLM)	Herzzentrum, Herz- und Gefäßchi- rurgie, Kinderherzchirurgie	Ja
Extracorporale Membranoxygenierung (ECMO)	Herzzentrum, Herz- und Gefäßchi- rurgie, Kinderherzchirurgie	Ja

Gerät/Behandlungseinheit	Fachrichtung	Verfügbarkeit 24 Stunden si- chergestellt
Ventricular assist device (VAD)	Herzzentrum, Herz- und Gefäßchi- rurgie, Kinderherzchirurgie	Ja
Sprachgesteuertes Endoskopiesystem	Herzzentrum, Herz- und Gefäßchi- rurgie	Ja
OP-Unterstützungssystem (da Vinci)	Herz-, Gefäß- und Viszeralchirurgie, Allgemeinchirurgie	Ja
Isozentrischer C-Bogen, mobil	Mund-, Kiefer-, Gesichtschirurgie, Neurochirurgie	Ja
Planungs- und Navigationssystem	Mund-, Kiefer-, Gesichtschirurgie, Neurochirurgie, Unfallchirurgie	Ja
Planungs- und Navigationssystem	HNO-Heilkunde	Nein
Elektroenzephalogramm (EEG)	Neurologie, Neurochirurgie, Psychi- atrie und Psychotherapie, Zentraler Aufnahmedienst, Kinder- und Ju- gendmedizin, HNO (Schlaflabor)	Ja
Elektroenzephalogramm (EEG)	Kinder- und Jugendpsychiatrie	Nein
Laborstraßen	Klinische Chemie	Ja
Audiometrie-Kabinen	HNO-Klinik, Poliklinik, Pädaudiologie	Nein
Lithotripsie	Urologie	Nein
Röntengeräte für urologische Funkti- onsdiagnostik und -therapie	Urologie	Nein
CTG-Geräte einschließlich Überwa- chung	Frauenklinik, Kreißsaal	Ja
Sonographiegeräte	Alle klinische Disziplinen	Ja
Patientenmonitoring	Alle OP-, Intensiv- und IMC-Bereiche	Ja
Narkosebeatmung	Alle OP-Bereiche	Ja
Beatmung	Alle Intensiv- und IMC-Bereiche	Ja

A-2.1.2 Therapeutische Möglichkeiten

Leistung	Abteilung
Physiotherapie	Alle Fachrichtungen
Ergotherapie	Alle Fachrichtungen
Bäderabteilung	Alle Fachrichtungen
Dialyse voll-/teilstationär/24-h-Notfalldialyse	Medizinische Klinik IV
Plasmapherese	Medizinische Klinik IV
Kinderdialyse	Kinder- und Jugendmedizin
Hämoperfusionsbehandlung bei Vergiftungen	Medizinische Klinik IV
Eigenblutspende	Alle operativen Abteilungen, Transfusionsmedizin
Schmerztherapie	Ambulant/stationär
Logopädie	Hör-, Stimm-, Sprachheilkunde
ERCP mit Durchleuchtung	Interdisziplinäre Endoskopie
Gallensteinlithotripsie	Interdisziplinäre Endoskopie
Lasertherapie bei Zwillingstransfusionssyndrom	Geburtshilfe und Pränatalmedizin
Pränatale Ultraschall-Diagnostik DEGUM III	Geburtshilfe und Pränatalmedizin
Neugeborenenchirurgie	Kinderchirurgie
Neugeborenencreening	Kinder- und Jugendmedizin
Hörscreening bei allen Früh- und Neugeborenen	Hör-, Stimm-, Sprachheilkunde
Herzchirurgie angeborener Herzfehler	Kinderherzchirurgie

Leistung	Abteilung
Kryokonservierung	Dermatologie
Andrologische Untersuchungen	Dermatologie
Männergesundheitsuntersuchungen	Urologie
Refertilisierungsoperationen	Urologie
Zahnmedizinische Notfallversorgung in sprechstundenfreier Zeit	Poliklinik für Zahnerhaltung und Präventive Zahnheilkunde
Brachytherapie	Strahlentherapie, Kardiologie
Afterloadingtherapie	Strahlentherapie
Computerassistierte Stereotaxie	Strahlentherapie
Hirnaneurysma-Ausschaltung	Neuroradiologie
Angiombehandlung	Neuroradiologie
Carotis- und Hirngefäß-Angioplastie-Stenting	Neuroradiologie
Perkutane Bauchaortenaneurysmabehandlung Transjuguläre portosystemische Shuntanlage Pfortaderembolisation	Diagnostische und Interventionelle Radiologie
HIV-Tagesklinik	Medizinische Klinik I
Lasertherapie	Augen, Dermatologie, HNO, Mund-, Kiefer-, Gesichtschirurgie, Urologie
Verträglichkeitsuntersuchungen, Blutgruppenbestimmungen, Abgabe von Blutpräparaten im 24-Stunden-Bereitschaftsdienst	Transfusionsmedizin
Therapiezentrum für Suizidgefährdete	Psychiatrie und Psychotherapie
Drogenambulanz für Jugendliche, junge Erwachsene und deren Familien	Psychiatrie und Psychotherapie
Suchtambulanz für Alkohol- bzw. Medikamenten- abhängige	Psychiatrie und Psychotherapie
Krisentagesklinik	Psychiatrie und Psychotherapie
Klinikschule	Kinder- und Jugendpsychiatrie
IGe-Leistungen (Auswahl)	
Zahnreinigung, -prävention	Zahnerhaltung und Präventive Zahn- heilkunde
Mammographie (als Vorsorgeuntersuchung)	Diagnostische und Interventionelle Radiologie
Kapsel-M2A-Endoskopie (als Vorsorgeuntersuchung)	Interdisziplinäre Endoskopie
Ästhetische Dermatologie (Akne-, Faltenbehandlung, Pigmentmalstatus etc.)	Dermatologie
Nackentransparenzmessung, auch bei Zwillingen	Geburtshilfe und Pränatalmedizin
Amniozentese, auch bei Zwillingen	Geburtshilfe und Pränatalmedizin
Fehlbildungsdiagnostik, auch bei Zwillingen	Geburtshilfe und Pränatalmedizin
Yoga für Schwangere, einzeln, in Gruppen	Geburtshilfe und Pränatalmedizin
Phoniatrisch-psychologische Elternberatung	Hör-, Stimm-, Sprachheilkunde
Schuleingangsdiagnostik	Hör-, Stimm-, Sprachheilkunde
Diagnostik bei Verdacht auf Lese- Rechtschreibschwäche	Hör-, Stimm-, Sprachheilkunde
Positronenemissionstomographie (PET)	Ambulanzzentrum am UKE GmbH

B-1 Fachabteilungsbezogene Struktur- und Leistungsdaten des Krankenhauses

B-1.1 Namen der Fachabteilungen

Zentrum für Anästhesiologie

B-1.1.1 Klinik und Poliklinik für Anästhesiologie

Zentrum für Frauen-, Kinder- und Jugendmedizin

B-1.1.2 Klinik und Poliklinik für Gynäkologie

B-1.1.3 Klinik und Poliklinik für Geburtshilfe und Pränatalmedizin

B-1.1.4 Klinik und Poliklinik für Kinder- und Jugendmedizin

B-1.1.5 Klinik und Poliklinik Pädiatrische Hämatologie und Onkologie

B-1.1.6 Klinik und Poliklinik für Kinderchirurgie

B-1.1.7 Poliklinik für Kinder- und Jugendpsychosomatik

Herzzentrum

B-1.1.8 Klinik und Poliklinik für Kardiologie/Angiologie

B-1.1.9 Klinik und Poliklinik für Herz- und Gefäßchirurgie

B-1.1.10 Klinik und Poliklinik für Kinderkardiologie

B-1.1.11 Klinik und Poliklinik für Poliklinik für Kinderherzchirurgie

Zentrum für Innere Medizin

B-1.1.12 Medizinische Klinik und Poliklinik I

B-1.1.13 Medizinische Klinik und Poliklinik II

B-1.1.14 Medizinische Klinik und Poliklinik IV

B-1.1.15 Klinik und Poliklinik für Interdisziplinäre Endoskopie

B-1.1.16 Poliklinik für Psychosomatik und Psychotherapie

Kopf- und Hautzentrum

B-1.1.17 Klinik und Poliklinik für Hals-, Nasen- und Ohrenheilkunde

B-1.1.18 Poliklinik für Hör-, Stimm- und Sprachheilkunde

B-1.1.19 Klinik und Poliklinik für Zahn-, Mund-, Kiefer- und Gesichtschirurgie

B-1.1.20 Klinik und Poliklinik für Augenheilkunde

B-1.1.21 Klinik und Poliklinik für Dermatologie und Venerologie

Neurozentrum

B-1.1.22 Klinik und Poliklinik für Neurologie

B-1.1.23 Klinik und Poliklinik für Neurochirurgie

B-1.1.24 Institut für Neuropathologie

Zentrum für Operative Medizin

B-1.1.25 Klinik und Poliklinik für Allgemein-, Viszeral- und Thoraxchirurgie

B-1.1.26 Klinik und Poliklinik für Unfall-, Hand- und Wiederherstellungschirurgie

B-1.1.27 Klinik und Poliklinik für Orthopädie

B-1.1.28 Klinik und Poliklinik für Urologie

Zentrum für Psychosoziale Medizin

B-1.1.29 Klinik und Poliklinik für Psychiatrie und Psychotherapie

B-1.1.30 Klinik und Poliklinik für Psychiatrie und Psychotherapie des Kindes- und Jugendalters

B-1.1.31 Institut und Poliklinik für Sexualforschung und Forensische Psychiatrie

B-1.1.32 Institut und Poliklinik für Medizinische Psychologie

Radiologisches Zentrum

B-1.1.33 Klinik und Poliklinik für Diagnostische und Interventionelle Radiologie

B-1.1.34 Klinik und Poliklinik für Strahlentherapie und Radioonkologie

B-1.1.35 Klinik und Poliklinik für Nuklearmedizin

B-1.1.36 Klinik und Poliklinik für Neuroradiologie

Transplantationszentrum

B-1.1.37 Klinik und Poliklinik für Hepatobiliäre Chirurgie u. Viszerale Transplantation

B-1.1.38 Klinik für Knochenmarktransplantation

Zentrum für Zahn-, Mund- und Kieferheilkunde

- B-1.1.39 Poliklinik für Kieferorthopädie
- B-1.1.40 Poliklinik für Röntgendiagnostik
- B-1.1.41 Poliklinik für Zahnärztliche Prothetik
- B-1.1.42 Poliklinik für Zahnerhaltung und Präventive Zahnheilkunde

Zentrum für Klinisch-Theoretische Medizin I

- B-1.1.43 Institut für Klinische Chemie/Zentrallaboratorien
- B-1.1.44 Institut für Transfusionsmedizin
- B-1.1.45 Institut für Infektionsmedizin
- B-1.1.46 Institut für Gynäkopathologie
- B-1.1.47 Institut für Oralpathologie
- B-1.1.48 Institut für Osteopathologie

Weitere Institute, die an der Krankenversorgung beteiligt sind

- B-1.1.49 Institut für Humangenetik
- B-1.1.50 Institut für Immunologie
- B-1.1.51 Institut für Molekulare Zellbiologie
- B-1.1.52 Institut für Tumorbologie

B-1.2 Medizinisches Leistungsspektrum der Fachabteilungen

B-1.2.1 Klinik und Poliklinik für Anästhesiologie

- Anästhesien für operative Eingriffe und diverse Interventionen
- Operative Intensivmedizin
- Postoperativer Schmerzdienst
- Chronische Schmerztherapie

B-1.2.2 Klinik und Poliklinik für Gynäkologie

- Alle gutartigen und bösartigen Erkrankungen der Brust, der Gebärmutter, des Gebärmutterhalses, der Eierstöcke, Scheide und dem äußeren Genital
- Spezielle Betreuung von Inkontinenz-Patientinnen, u. a. mit unterschiedlichen individuell angepassten Operationsverfahren
- Betreuung von Patientinnen mit gut- und bösartigen Veränderungen des äußeren Genitals mit dem Angebot verschiedener Therapie und Operationsverfahren
- Betreuung von Patientinnen mit hormonellen Störungen und Kinderwunsch-Paaren

B-1.2.3 Klinik und Poliklinik für Geburtshilfe und Pränatalmedizin

- Vorgeburtliche Diagnostik und Therapie:
 - First- und Second-Trimester-Scan (1. und 2. „großer“ Ultraschall)
 - Nackentransparenzmessung
 - Dopplersonographie
 - Echokardiographie
 - Fruchtwasser- und Nabelschnurpunktion (Amniozentese, Chordozentese) sowie Chorionzottenbiopsie mit entsprechenden Laboruntersuchungen
- Humangenetische Beratung
- Eingriffe im Mutterleib:
 - Transfusion von Blut in die punktierte Nabelschnur.
 - Laserbehandlung von Plazentagefäßen beim Zwillingstransfusionsyndrom
 - Fruchtwasserdrainage
- Schwangerschaftsabbrüche und Fetozyd aus medizinischer Indikation
- Stationäre Betreuung von Patientinnen mit gravierenden Risiken auf der Pränatalstation:
 - drohende Frühgeburten in enger Kooperation mit den Kolleginnen und Kollegen der Kinderintensivstation
 - Blutgruppenunverträglichkeiten
 - Schwangerschaftsdiabetes und vorbestehender Diabetes mellitus
 - Lebererkrankungen in der Schwangerschaft (Cholestase)
 - Betreuung herzkranker Schwangerer in Kooperation mit dem Herzzentrum
 - Psychologische Betreuung
- Geburtshilfe:
 - Betreuung normaler Geburten
 - Wassergeburten
 - Mehrlingsgeburten sowohl per Kaiserschnitt als auch auf normalem Wege
 - Betreuung von Frühgeburten ab der 24. Schwangerschaftswoche
 - Bei Beckenendlagen Angebot der äußeren Wendung, der normalen Geburt sowie eines

geplanten Kaiserschnittes

- Kaiserschnitt (auf Wunsch nach vorheriger eingehender Diskussion)
- Abgestuftes Konzept der Schmerztherapie bis hin zur PDA

B-1.2.4 Klinik und Poliklinik für Kinder- und Jugendmedizin

- Angeborene und erworbene Lebererkrankungen, insbesondere mit Leberinsuffizienz, Leber-Transplantationen
- Akute und chronische neurologische Erkrankungen im Kindesalter; Hirntumore
- Angeborene und erworbene Nierenerkrankungen, Niereninsuffizienz, künstliche Nierenbehandlungen, Nierentransplantation
- Akute und chronische Erkrankungen des Magen-Darm-Trakts
- Abklärung und Behandlung angeborener Stoffwechselerkrankungen; Screening-Labor
- Früh- und Neugeborenen-Intensivmedizin; Behandlung angeborener Fehlbildungen und Krankheiten
- Interdisziplinäre Kinder-Intensivmedizin: postoperative Behandlung, Unfälle, schwere Allgemeininfektionen bei anderen Grundkrankheiten usw.
- Ambulante und stationäre Behandlung aller akuten Erkrankungen im Kindesalter

B-1.2.5 Klinik und Poliklinik Pädiatrische Hämatologie und Onkologie

- Diagnostik und Therapie von:
 - Leukämien und Lymphomen des Kindesalters
 - Soliden Tumoren des Kindesalters
 - Erkrankungen des Bluts
 - Erkrankungen des Blutgerinnungssystems
 - Angeborenen Erkrankungen des Immunsystems
- Nachsorgebehandlung von Patienten bis zum Alter von 18 Jahren:
 - Nach Leukämien und Tumoren
 - Nach Blutstammzelltransplantation
- Voruntersuchungen von Blutstammzellspendern und -empfängern bis zum Alter von 18 Jahren

B-1.2.6 Klinik und Poliklinik für Kinderchirurgie

- Gesamtes Spektrum der allgemeinen Kinderchirurgie
- Notfallversorgung kinderchirurgischer Patienten
- Korrekturoperationen angeborener Fehlbildungen
- Onkologische Kinderchirurgie
- Kindliches Thorax- und Bauchtrauma
- Thoraxwandfehlbildungen (Trichterbrust, Kielbrust)
- Endokrine Kinderchirurgie: Schilddrüse, Nebenschilddrüsen, Nebennieren, MEN-Syndrom
- Thoraxchirurgie: Lungenresektion, Mediastinaltumoren, Pneumothorax, Thoraxwandresektion
- Ambulante kinderchirurgische Operationen

B-1.2.7 Poliklinik für Kinder- und Jugendpsychosomatik

- Psychosomatische Diagnostik und Behandlung von Kindern und Jugendlichen von 0-18 Jahren und / oder deren Bezugspersonen bei:
 - Risikoschwangerschaft, Spätabort, Kindstod

- Schrei-, Schlaf-, Fütterstörungen im Säuglingsalter, Entwöhnung von Sondenernährung
- Störungen der Beziehungsentwicklung nach Frühgeburt, bei Krankheit oder Behinderung des Säuglings, bei peripartalen psychischen Erkrankungen der Eltern
- (drohender) psychischer Entwicklungsstörung im Kleinkindalter (z. B. exzessiver Trotz, Aggressivität, Angststörungen, Phobien, Autismus und andere tief greifende Entwicklungsstörungen)
- psychosomatischen Erkrankungen und funktionellen Störungen im Kindergarten- und Schulalter (z. B. Tics, ADHS, somatoforme Störungen, Einnässen, Einkoten, Essstörungen, funktionelle Bewegungsstörungen)
- akute suizidale Krisen (z. B. nach Suizidversuch)
- akute familiäre Krisen nach Kindesmisshandlung
- Vermutung auf Hochbegabung
- (drohender) psychischer Fehlentwicklung im Zusammenhang mit akuter oder chronischer körperlicher Erkrankung (z. B. Ängste, Depressionen, Verhaltensstörungen, Compliance-Probleme bezogen auf medizinische Maßnahmen, Unterstützung von Eltern und Geschwisterkindern)

B-1.2.8 Klinik und Poliklinik für Kardiologie/Angiologie

- Diagnostik und Therapie der koronaren Herzkrankheit
- Erkrankungen der Herzklappen (angeborene Herzfehler: Diagnose und Therapie)
- Therapie von Restenosen
- Erwachsene mit angeborenen Herzfehlern
- Diagnostik und Therapie von Herzrhythmusstörungen
- Implantation von Schrittmachern und AICDs
- Katheterinterventioneller Verschluss von Vorhofseptumdefekten
- Katheterinterventioneller Verschluss eines offenen Foramen ovale
- Thorakale Aortenaneurysmen und -dissektionen: katheterinterventionelle Stentimplantation
- Echokardiographie

B-1.2.9 Klinik und Poliklinik für Herz- und Gefäßchirurgie

- Koronarchirurgie
Aortokoronare Bypassoperationen, total arterielle Myokardrevaskularisation, minimal-invasive Venenentnahme, Hybridrevaskularisation, Off-Pump-Chirurgie (OPCAB), minimal-invasive Koronarchirurgie (MIDCAB)
- Aorten Chirurgie
Aorta ascendens- und Aortenbogenersatz in tiefer Hypothermie und im Kreislaufstillstand, klappenerhaltende Operation nach David, Chirurgie der thorakalen und abdominalen Aorta
- Aortenklappen Chirurgie
Mechanischer/biologischer Klappenersatz, Stentless-Prothesen, minimal-invasiver Aortenklappenersatz, Pulmonalis Autograft = Ross-OP
- Mitralklappen Chirurgie
Insbesondere rekonstruktive Mitralklappen Chirurgie, mechanischer oder biologischer Klappenersatz, konventionelle und minimal-invasive Zugänge
- Herzschrittmacher-/AICD-Chirurgie
- Biventrikuläre Stimulation
- Rhythmuschirurgische Eingriffe (Vorhofablation mittels Hochfrequenz)

- Uni-/biventrikuläres Assist-Device (Medos/Thoratec)
- Herz-, Lungen- und kombinierte Herz-Lungentransplantation
- Reoperationen
- Roboterunterstützte Herzchirurgie
- Gesamtes Spektrum der aortalen, zerebralen und peripheren Gefäßchirurgie

B-1.2.10 Klinik und Poliklinik für Kinderkardiologie

Diagnostik und medizinische Therapie aller angeborenen und erworbenen Herz- und Kreislaufkrankungen im Kindesalter:

- Echokardiographie, transthorakal, transoesophageal, epicardial
- Fetale Echokardiographie
- Diagnostische und interventionelle Herzkatheteruntersuchungen
- Katheterinterventionelle Verfahren als Alternative zu einer Herzoperation, wie:
 - Verschluss des Vorhofseptumdefektes
 - Verschluss des Ventrikelseptumdefektes
 - Verschluss des persistierenden Ductus Botalli
 - Verschluss von Kollateralgefäßen
 - Dilatation von verengten Klappen und Gefäßen
 - Einbringen von Stents (Hülsen) zum Offenhalten verengter Gefäße

B-1.2.11 Klinik und Poliklinik für Kinderherzchirurgie

- Alle Operationen zur Behandlung von angeborenen Herzfehlern:
 - Vorhof- und Ventrikelseptumdefekten
 - Fallot Tetralogie (Pulmonalatresie, Pulmonalstenose, Absent Pulmonary Valve Syndrom)
 - Double Outlet Right Ventricle
 - Atrioventrikular-Kanaldefekten
 - Ebstein-Anomalien
 - Partielle oder totaler Lungenvenenfehlöffnung
- Anatomische Korrektur bei Transposition der großen Gefäße
- Korrektur bei Transposition der großen Gefäße mit Pulmonalstenose (R.E.V.-Operation)
- Palliativ-Operationen bei univentrikulären Herzen inkl. Herstellen der Fontan-Zirkulation

B-1.2.12 Medizinische Klinik und Poliklinik I

- Behandlung von:
 - Erkrankungen des Magen-Darmtraktes, auch von Patienten mit schwerem Leberversagen, bei denen evtl. eine Lebertransplantation erforderlich ist
 - Stoffwechselerkrankungen, besonders des Fettstoffwechsels, des Hormonsystems und von Patienten mit Diabetes mellitus
 - Lungenerkrankungen
 - Schwere Infektionen, auch HIV-Infektion und AIDS

B-1.2.13 Medizinische Klinik und Poliklinik II

Die Medizinische Klinik II umfasst die Bereiche Onkologie, Hämatologie und Knochenmarkstransplantation, wobei die Behandlung bösartiger Erkrankungen den Hauptanteil der Leistungen bildet. Neben der Diagnostik sind das verschiedene Therapieformen wie:

- Chemotherapien, auch hochdosiert mit anschließender Transplantation von eigenen oder fremden Stammzellen aus dem Blut oder Knochenmark
- Gabe von Antikörpern zur Immuntherapie
- Einsatz von Medikamenten zur Hemmung der Gefäßneubildung
- Blockade von Wachstumsfaktorrezeptoren
- Supportivtherapie (unterstützende Behandlung) von Folgen der Erkrankungen und von Therapieebenenwirkungen
- Palliativmedizinische Behandlungskonzepte.

Behandelt werden alle Formen bösartiger Erkrankungen und alle Blut- und Gerinnungskrankheiten:

- Tumoren
 - Tumoren im Kopf-Hals-Bereich: Plattenepithelkarzinome im Kopf-Hals-Bereich, Speicheldrüsen-, Schilddrüsen-, Nebenschilddrüsenkrebs
 - Gastrointestinale Tumoren: Speiseröhren-, Magen-, Darm-, Bauchspeicheldrüsen-, Gallengangs-, Leberkrebs
 - Tumoren im Thoraxbereich: kleinzelliges und nicht-kleinzelliges Bronchialkarzinom, Pleuramesotheliom, Thymuskarzinom
 - Urogenitale Tumoren: Nierenzell-, Blasen-, Prostata-, Hoden-, Peniskrebs
 - Gynäkologische Tumoren: Brust-, Eierstock-, Gebärmutter-, Vulva-, Vaginalkrebs
 - Sarkome: Weichteilsarkom, Knochenkrebs (Osteosarkom), Ewingsarkom/PNET, Gastrointestinale stromale Tumoren (GIST)
 - Weitere Tumoren: Hautkrebs (Malignes Melanom), Neuroendokrine Tumoren, Hirntumor, Krebs unklaren Ursprungs
- Hämatologische Erkrankungen
 - Blutkrebs: akute myeloische, chronische myeloische, akute lymphatische, chronische lymphatische Leukämie, Haarzell-Leukämie)
 - Lymphdrüsenkrebs: M. Hodgkin, aggressives Non-Hodgkin-Lymphom, indolentes Non-Hodgkin-Lymphom, Plasmozytom (Multiples Myelom)
 - Andere Blutkrankheiten: myelodysplastisches Syndrom, essentielle Thrombozythämie, Polyzythaemia vera, Osteomyelofibrose, Immunthrombopenie, thrombotisch-thrombozytopenische Purpura, Agranulozytose
 - Blutarmut: aplastische Anämie, Eisenmangelanämie, Vitamin B12- und Folsäuremangelanämie, sonstige Anämie
- Störungen der Blutgerinnung
 - Angeborene Gerinnungsstörungen („Bluterkrankheit“), erworbene Gerinnungsstörungen, Thromboseneigung, Thrombozytenfunktionsstörungen, überaktivierte Gerinnung, Gerinnungsstörung durch Störungen der Herstellung von Gerinnungsfaktoren

B-1.2.14 Medizinische Klinik und Poliklinik IV

- Diagnostik und Therapie von Nierenerkrankungen
- Diagnostik und Therapie von Bluthochdruckerkrankungen
- Diagnostik und Therapie von Autoimmunerkrankungen, insbesondere bei Nierenbeteiligung
- Diagnostik und Therapie von Knochenerkrankungen, insbesondere der Osteoporose
- Diagnostik und Therapie von rheumatischen Erkrankungen

- Stationäre Versorgung von Patienten mit allgemein-internistischen Erkrankungen
- Betreuung von Patienten mit akutem und chronischem Nierenversagen
- Betreuung von Patienten nach Nieren- bzw. Pankreas(=Bauchspeicheldrüsen)-Transplantation
- Nierenersatztherapie (alle Verfahren im Bereich Hämodialyse)
- Spezielle Therapieverfahren: Plasmapherese, Hämooperfusion
- Nierentransplantation inkl. Nierenlebendspende und kombinierte Nieren-Pankreas-Transplantation
- Nierenbiopsie (Eigenniere, Transplantatnieren)
- Knochendichtemessung
- Duplexsonographische Untersuchung von Dialysefisteln

B-1.2.15 Klinik und Poliklinik für Interdisziplinäre Endoskopie

- Ösophago-Gastro-Duodenoskopie
 - Varizen: Gummibandligatur, Sklerosierung, Obliteration
 - Barrettösophagus: Endoskopische Mukosektomie, Argon-Plasma-Coagulation (APC), Photodynamische Therapie (PDT)
 - Stenosen: Bougierung, pneumatische Dilatation, Tubuseinlage, PEG-Anlage, Metallstent, APC
 - Zenker Divertikel: Argon-Plasma-Coagulation (APC)
 - Fisteln: Einlage von transnasal fixierten Tuben, Verklebung, Klippapplikation
 - Frühkarzinom: Mukosektomie, Polypektomie
 - Blutungen: Klippapplikation
- Koloskopie
 - Polypektomie: Große Kolonpolypen (inkl. Adenome mit zirkulärem Befall des Kolons)
 - Blutstillung: Klippverfahren, Ligatur und Unterspritzung
 - Stenosen: Dilatation mit dem Ballon, Bougie oder Stenteinlage
 - Frühkarzinom: Mukosektomie
- Endoskopisch-Retrograde-Cholangio-Pankreatikographie (ERCP)
 - Steine in Gallen-, Pankreas- oder Lebergängen: intraduktale Lithotripsieverfahren
 - Maligne oder benigne Stenosen: Dilatation, Stenteinlage
 - Fisteln: Einlage von Prothesen, Verklebung
 - Schwierige Papillotomien: Precut-Technik
 - Chronisch obstruktive Pankreatitis: Papillotomie, ESWL und Stenteinlage
 - Zysten und Abszesse: Endosonographisch gesteuerte Einlage von Drainagen und Spülbehandlung
- Endosonographie EUS
 - Staging von Tumoren des Verdauungstraktes und der Bauchspeicheldrüse
 - EUS-gesteuerte Feinnadelaspirationszytologie im Mediastinum und Oberbauch
 - EUS-assistierte Behandlungen, wie z. B. Zystendrainage
- Kapselendoskopie zur
 - Suche nach Blutungsquellen im Dünndarm
 - früheren Diagnostik eines vermuteten M. Crohn
 - Diagnostik von Dünndarmkarzinoiden

- Diagnostik des Dünndarms bei erblichen Darmkrebserkrankungen
- Extrakorporale-Stoßwellen-Lithotripsie (ESWL)
- Extrakorporale-Stoßwellen-Therapie (ESWT)

B-1.2.16 Poliklinik für Psychosomatik und Psychotherapie

Psychodiagnostisch-psychotherapeutische Leistungen werden nach Konsil- (UKE-Kliniken, Krankenhäuser in Hamburg und Umgebung) und Ambulanztätigkeit unterschieden.

In einem psychodynamisch orientierten Erstinterview werden eine neurosenpsychologische Diagnose und ggf. die Indikation für ambulante oder stationäre Psychotherapie gestellt. Ggf. werden Kriseninterventionen und Kurzpsychotherapien.

B-1.2.17 Klinik und Poliklinik für Hals-, Nasen- und Ohrenheilkunde

- Otologie:
Behandlung sämtlicher Ohrerkrankungen, insbesondere chronische Mittelohrentzündungen, Tumoren (z. B. Glomustumoren), Innenohrschwerhörigkeit (z. B. Cochlea-Implantationen, voll- und teilimplantierbare Hörgeräte), Beratung für die optimale Versorgung der Schwerhörigkeit, chronischer Schwindel
- Onkologie:
Behandlung sämtlicher bösartiger Erkrankungen des Kopf-Halsbereiches, insbesondere Karzinome der oberen Luft und Speisewege, maligne Lymphome und malignes Melanom im Gesichtsbereich, plastisch-rekonstruktive Chirurgie nach Tumoroperationen, chirurgische Stimmrehabilitation nach Kehlkopfentfernung; indikationsabhängig Verwendung alternativer Schneideverfahren: Ultraschallskalpell, Coblation, Laser
- Speicheldrüsenerkrankungen:
Parotis und Facialischirurgie: Entfernung sämtlicher Speicheldrüsentumoren, insbesondere der bösartigen Tumoren der Ohrspeicheldrüsen unter mikrochirurgischer, funktionserhaltender Präparation des Gesichtsnerven sowie die Rekonstruktion des Gesichtsnerven nach Unfall oder Tumoroperationen
- Rhinologie und Allergologie:
Behandlung sämtlicher Erkrankungen der Nase und der Nasennebenhöhlen, insbesondere chronische Nasennebenhöhlenentzündungen und allergische Erkrankungen: Plastisch-rekonstruktive Eingriffe am äußeren Nasengerüst (z. B. Korrektur der Höcker-/Schiefnase), endonasal-mikrochirurgische Eingriffe der inneren Nase und der Nasennebenhöhlen, insbesondere bei chronischen Entzündungen und Tumoren
- Laserchirurgie:
Gefäßverödungen bei chronischem Nasenbluten, Verkleinerungen der Nasenmuscheln und Tumoroperationen
- Schlafmedizin:
Schlaflabordiagnostik einschließlich Screening und Polysomnographie
Interdisziplinäre chirurgische und konservative Therapie der Schlaf-Apnoe und des Schnarchens

B-1.2.18 Poliklinik für Hör-, Stimm- und Sprachheilkunde

- Ambulante Diagnostik, Therapie, Rehabilitation, Prophylaxe und Beratung bei organischen und funktionellen Stimmstörungen (z. B. Lähmungen, Knötchen, Polypen, Ödeme)
- Ambulante Diagnostik und Therapie bei kindlichen Hörstörungen
- Hörprüfungen bei Neugeborenen
- Elektrophysiologische Hördiagnostik
- Ambulante Diagnostik, Therapie, Rehabilitation, Prophylaxe und Beratung bei auditiven

Verarbeitungs- und Wahrnehmungsstörungen und Sprachentwicklungsstörungen

- Ambulante Diagnostik, Therapie, Rehabilitation, Prophylaxe und Beratung bei Schluckstörungen (meist Erwachsene)
- Ambulante Phonochirurgie in örtlicher Betäubung
- Endoskopische Interventionen
- Diagnostik neuropsychologischer Störungen wie Dys- bzw. Apraxie, Aphasie
- Entwicklungstests, Intelligenztests (auch sprachfrei) und allgemeine Leistungstests bei Kindern zur Überprüfung von Aufmerksamkeit, Konzentration, Gedächtnis bei Sprachentwicklungsstörungen und auditiven Verarbeitungs- und Wahrnehmungsstörungen.
- Diagnostik, Beratung und Therapie bei Stottern und Poltern

B-1.2.19 Klinik und Poliklinik für Zahn-, Mund-, Kiefer- und Gesichtschirurgie

- Mundschleimhauterkrankungen
- Gut- und bösartige Geschwulsterkrankungen: Mundhöhle, Kieferknochen, Gesichtswichteile, Speicheldrüsen, Phakomatosen (Neurofibromatose, Hämangiome)
- Chirurgie nach Strahlentherapie bösartiger Erkrankungen
- Lippen-, Kiefer- und Gaumenspalterkrankungen
- Erkrankungen des Schädelwachstums
- Operative Korrektur von Fehlbissen
- Kiefergelenkerkrankungen
- Mikrochirurgie
- Plastisch-rekonstruktive und plastisch-ästhetische chirurgische Maßnahmen
- Erkrankungen des Zahnhalteapparates (Parodontitis)
- Zahnärztliche Chirurgie
- Chirurgische Maßnahmen zur Verbesserung des Prothesenhalts
- Künstliche Zahnwurzeln (Implantate)
- Epithetische Maßnahmen zur Versorgung von Defekten im Gesicht
- Laserbehandlungen
- Anwendung von bildgebenden Untersuchungen (Notdienst, intraoperativ)
- Navigationsgestützte Chirurgie im Mund-, Kiefer- und Gesichtsbereich und der angrenzenden Schädelbasis

B-1.2.20 Klinik und Poliklinik für Augenheilkunde

- Operationen des vorderen Augenabschnitts: Hornhauttransplantationen, Glaukom- und Linsen Chirurgie
- Operationen des hinteren Augenabschnitts: Glaskörper-, Netzhautchirurgie, Laserchirurgie degenerativer Netzhauterkrankungen und bei Gefäßerkrankungen
- Operationen an den Augenmuskeln
- Plastische Chirurgie der Lider und Tränenwege
- Refraktive Chirurgie (LASIK, PRK, Excimer-Laser)
- Operationen der Augenhöhle (HNO, MKG)
- Behandlung entzündlicher Augenerkrankungen (Innere Medizin)
- Strahlentherapie
- Behandlung entzündlicher ZNS-Erkrankungen (Neurologie)

- Lysetherapie retinaler Gefäßverschlüsse (Neuroradiologie)
- Operationen bei Gefäßverschlüssen (Adventitia-Spaltung, Optikusneurotomie)
- Photodynamische Therapie
- Gutachten- und Verkehrsophthalmologie

B-1.2.21 Klinik und Poliklinik für Dermatologie und Venerologie

- Chronische Wunden (insbesondere Ulcera crurum)
- Onkologische Dermatologie (Malignes Melanom, kutane Lymphome, epitheliale Hauttumore)
- Operative Dermatologie und Lasertherapie
- Dermatologische Histopathologie
- Operative und konservative Phlebologie
- Autoimmunerkrankungen
- Photobiologische Dermatologie
- Pädiatrische Dermatologie
- Allergologie inkl. Berufs- und Umweltdermatologie
- Ästhetische Dermatologie (Individuelle Gesundheitsleistungen)
- Haarerkrankungen
- Andrologie

B-1.2.22 Klinik und Poliklinik für Neurologie

- Diagnostik und Therapie des akuten Schlaganfalls
- Primär- und Sekundärprophylaxe
- Rehabilitation insbesondere „forced-use“-Therapie
- Diagnostik und Therapie von Sprach- und Sprechstörungen
- Extra- und Intracranielle Doppler- und Duplexsonographie
- Alle Arten von Kopfschmerz (z. B. Migräne, Cluster-Kopfschmerz) sowie neuropathische Schmerzen
- Muskuläre und neuromuskuläre Erkrankungen und Polyneuropathien, einschließlich Myasthenie, amyotrophe Lateralsklerose und Guillain-Barre-Syndrom
- Subarachnoidalblutung
- Dementielle Prozesse (z. B. vaskuläre Demenz, Normaldruckhydrozephalus, M. Alzheimer)
- Neurologische Intensivmedizin mit Neurotraumatologie und Neuromonitoring bei verschiedenen Arten des Komas und Status epilepticus

B-1.2.23 Klinik und Poliklinik für Neurochirurgie

- Therapie der malignen Hirntumoren
- Operative Behandlung von zentral gelegenen Tumoren der Pinealis, der Hypophyse, des Hirnstammes, innerhalb des Ventrikels oder des Rückenmarks und von Gefäßerkrankungen des Hirn- und Rückenmarks.
- In enger Kooperation mit der Neuroradiologie bestehen langjährige Erfahrungen bei der Behandlung komplexer arteriovenöser Fisteln und Angiome.
- Pädiatrische Neurochirurgie mit der operativen Behandlung von:
 - Hirntumoren
 - Angeborenen Fehlbildungen (z. B. Myelomeningozele)
 - Entwicklungsstörungen (z. B. Kraniosynostosen)

- Hirnwasserzirkulationsstörungen (Hydrocephalus)
- Operative Behandlung degenerativer Erkrankungen der Wirbelsäule
- Operative Behandlung traumatischer Verletzungen der Wirbelsäule.
- Anwendung finden:
 - Mikroskopische Techniken
 - Endoskopische Chirurgie in den Hirnkammern
 - Laserchirurgie insbesondere im Hirnstamm und Rückenmark
 - Intraoperative Bildgebungsverfahren mit Ultraschall-, Computertomographie- und Kernspintomographie-unterstützter Neuronavigation
 - computerassistierte Stereotaxie.

B-1.2.24 Institut für Neuropathologie

- Diagnostische Auswertung krankhafter Gewebsveränderungen des zentralen und peripheren Nervensystems sowie seiner Anhangsgebilde, der Muskulatur und der Haut
- Herstellung und Untersuchung von Zytospinpräparationen von Liquor cerebrospinalis und Zystenflüssigkeiten. Das bioptisch oder autoptisch gewonnene Gewebe wird makroskopisch, histologisch, biochemisch und molekulargenetisch auf pathologische Veränderungen untersucht und begutachtet.
- Für die intraoperative Diagnostik oder im Rahmen stereotaktischer Probenentnahmen werden Schnellschnitte angefertigt und befundet.
- Konsiliarische Begutachtungen von Proben auswärtiger Krankenhäusern und Arztpraxen
- Das Methodenspektrum umfasst histologische, zytologische und histochemische Färbungen sowie Techniken der Enzymhistochemie, Immunhistochemie, Morphometrie, Elektronenmikroskopie, Molekulargenetik und Nerven-Zupfpräparationen.

B-1.2.25 Klinik und Poliklinik für Allgemein-, Viszeral- und Thoraxchirurgie

- Allgemeinchirurgie und Viszeralchirurgie
Behandlung gutartiger und bösartige Erkrankungen von Speiseröhre (Ösophagus), Magen, Bauchspeicheldrüse (Pankreas), Dickdarm und Enddarm (Kolon, Rektum), Analkanal und After (Proktologie), Schilddrüse, Nebenschilddrüse und Nebennieren (endokrine Organe), ggf. in enger Zusammenarbeit mit der Inneren Medizin (Onkologie) und den Strahlenmedizinern (Strahlentherapie, Nuklearmedizin).
Chirurgische Behandlung von Weichteilgeschwulsten und Fettleibigkeit, ggf. unter Einsatz minimal invasiver Techniken (Laparoskopie) und Roboterchirurgie.
- Thoraxchirurgie
Behandlung gutartiger und bösartiger Erkrankungen von Lunge, Bronchien und des Mittelfellraumes (Mediastinum, z.B. Thymus), ggf. unter Einsatz minimal invasiver Techniken (Laparoskopie) und Roboterchirurgie.
- Gefäßchirurgie
Behandlung von Aneurysmen außerhalb des Brustkorbes, Gefäßeinengungen (Schaufensterkrankheit, Halsschlagadereinengungen), Krampfadern, Anlage von Portsystemen für Chemotherapie oder intravenöse Ernährung und von Gefäßzugängen zur Dialysebehandlung.

B-1.2.26 Klinik und Poliklinik für Unfall-, Hand- und Wiederherstellungschirurgie

- Notfallversorgung unfallverletzter Patienten im Rahmen der Maximalversorgung
- Gesamtes Spektrum der rekonstruktiven und plastischen Chirurgie nach Unfallverletzungen:
 - Becken- und Acetabulumchirurgie
 - Wirbelsäulenchirurgie

- Handchirurgie/Mikrochirurgie
- Alloplastischer Gelenkersatz
- Integrative Versorgung des Polytraumas
- Kindertraumatologie
- Unfallchirurgie des hochbetagten Menschen: Osteoporose-Diagnostik, -Therapie, -Prophylaxe
- Sporttraumatologie

B-1.2.27 Klinik und Poliklinik für Orthopädie

- Konventionelle standardisierte Operationsmethoden
- Mikrochirurgische Eingriffe
- Röntgenbildgesteuerte perkutane Verfahren
- Minimalinvasive Operationsverfahren
- Endoskopische Operationen

B-1.2.28 Klinik und Poliklinik für Urologie

- Behandlung des Prostatakarzinoms, Potenz- und nerverhaltende Prostatektomie, Brachytherapie (lokale Strahlentherapie) in Zusammenarbeit mit den Strahlentherapeuten
- Verschiedene Formen der Prostataoperation bei gutartigen Wucherungen des älteren Mannes wie klassische transurethrale Resektion und Laserprostatektomie
- Tumorchirurgische Eingriffe wie radikale Tumornephrektomie
- Behandlung von Blasenkarzinomen inklusive der radikalen Entfernung der Blase mit Anlegen von kontinenten Ersatzblasen aus Darmanteilen
- Operative Behandlung der Inkontinenz der Frau und des Mannes, inkl. Einlage eines Schrittmachers zur Beeinflussung der Blasenentleerung
- Korrekturen von Stauungsniere und Missbildungen am Penis bei Kindern
- Nierentransplantation zur operativen Behandlung der Niereninsuffizienz
- Zertrümmerung von Nieren- und Harnleitersteinen, direkte Entfernung mittels Harnleiter- und Nierenspiegelung
- Ausräumung von retroperitonealen Lymphknoten bei Hodentumorpatienten
- Mikrochirurgische Wiederherstellung der Samenleiterdurchgängigkeit
- Laparoskopische und roboterassistierte (da Vinci System) Operationen
- Behandlung von malignen Erkrankungen des Penis
- Chirurgische Behandlung der Penisverkrümmung

B-1.2.29 Klinik und Poliklinik für Psychiatrie und Psychotherapie

- Störungsspezifische, modular aufgebaute Programme zur Diagnostik und Behandlung folgender Störungen:
 - Depression/Manie (affektive Störungen)
 - Suizidales und selbstschädigendes Verhalten
 - Angsterkrankungen und Zwangsstörungen
 - Persönlichkeitsstörungen
 - Psychosen und Schizophrenie
 - Suchterkrankungen (Alkohol- und Medikamentenabhängigkeit, Nikotin, Cannabis u. a.)
 - niedrigschwellige, qualifizierte Entzugsbehandlung
 - stationäre und teilstationäre Entzugs- und Motivationstherapien

- ambulante Entwöhnungstherapie
- Gedächtnisstörungen

Entsprechend dem Landeskrankenhausplan hat die Klinik die Versorgungspflicht für alle psychisch Kranken in Stadtteilen der Bezirke Nord und Eimsbüttel.

B-1.2.30 Klinik und Poliklinik für Psychiatrie und Psychotherapie des Kindes- und Jugendalters

- Tiefenpsychologisch fundierte Psychotherapie in Einzel- und Gruppentherapie (auch Mutter-Kind-Gruppentherapie)
- Paar- und Familientherapie
- Eltern-Säuglings-Interaktionsdiagnostik und -behandlung
- Neuropädiatrische Untersuchung
- Psychosomatische Behandlung
- Diagnostik/Indikationsstellung/Veranlassung tagesklinische/stationäre Aufnahme oder ambulanten Behandlung
- Entwicklungsdiagnostik Säuglinge und Kleinkinder
- Testdiagnostik (Projektive Tests, Leistungs- und Entwicklungstests (auch Säuglinge und Kleinkinder), Prüfung von Grob-, Feinmotorik)
- Krisenintervention (stationär, ambulant) und psychiatrische Notfallbehandlung, z. B. bei Suizidversuch, postpartaler Krise
- Telefonische Krisenintervention und Beratung
- Kunst-, Musik-, Bewegungs-, Spiel-, (auch entwicklungsfördernde Spieltherapie Baby), Ergotherapie (auch ergotherapeutische Eltern-Kind-Spielanleitung), einzeln und in der Gruppe
- Soziotherapie: pädagogische u. sozialpädagogische Maßnahmen
- Training sozialer Kompetenz, einzeln/Gruppe
- Anleitung zur Babymassage und zum Handling von Babys
- Sensorische Integrationsbehandlung
- Schulförderung
- Bezugspflege Kinder/Jugendliche und Eltern/Baby
- Fallkonferenz/Fallbesprechung
- Interne und externe Supervision
- Dokumentation/Befundberichte kurz und ausführlich
- Konsiliarische Untersuchungen
- Sachverständigenexploration, -Gutachten und -Stellungnahmen für Gerichte

B-1.2.31 Institut und Poliklinik für Sexualforschung und Forensische Psychiatrie

- Diagnostik, Indikationsstellung (Erarbeitung von Behandlungsempfehlungen) für Psychotherapie und spezielle Psychotherapieangebote, in Einzelfällen auch medikamentöse Therapie.
- Psychotherapieangebote:
 - Sexualberatung
 - Paartherapie bei sexuellen Funktionsstörungen nach dem „Hamburger Modell“
 - Paar-, Männer- und Frauengruppen bei sexuellen Funktionsstörungen
 - Tiefenpsychologische oder verhaltenstherapeutische Behandlung (häufig auch Langzeitbehandlung) bei Sexualdelinquenz, konflikthaft erlebten sexuellen Neigungen; Transsexualität und sexuellen Gewalterfahrungen

- Gruppenpsychotherapie bei pädosexuellen Patienten
- Psychotherapeutische Betreuung von Patienten im Verlauf ihres Geschlechtswechsels
- Arbeit mit Angehörigen und Familien (inkl. eigener Kinder) transsexueller Patienten
- Krisenintervention bei Patientinnen und Patienten nach sexueller Traumatisierung
- Beratung von Partnern von Patientinnen und Patienten mit sexuellen Gewalterfahrungen

B-1.2.32 Institut und Poliklinik für Medizinische Psychologie

Die Poliklinik für Medizinische Psychologie betreibt eine psychotherapeutische Institutsambulanz für onkologische Patienten und ihre Angehörigen und eine HIV-Ambulanz. Das Spektrum der Ambulanzen umfasst:

- Krisenintervention
- Einzeltherapie, tiefenpsychologisch fundiert
- Verhaltenstherapie
- Beratung individuell, für Paare, für Familien, Behandlung oder Mitbehandlung von Angehörigen
- Entspannungstraining, einzeln und in Gruppen.

Das Angebot richtet sich an alle stationären Patienten im UKE sowie an Patienten mit Krebserkrankungen, die bei einem niedergelassenen Arzt mit onkologischer Zusatzausbildung behandelt werden und sich an die Institutsambulanz wenden.

Den Konsiliar-Liaison-Dienst teilt sich die Poliklinik für Medizinische Psychologie mit der Poliklinik für Psychosomatik.

B-1.2.33 Klinik und Poliklinik für Diagnostische und Interventionelle Radiologie

- Komplettes Spektrum der konventionellen Röntgendiagnostik
- Mammographien
- Computer-Tomographien (CT)
- Magnetresonanz-Tomographien (MRT)
- Angiographien
- Angiographische Interventionen
- Ultraschalluntersuchungen
- CT-Interventionen

B-1.2.34 Klinik und Poliklinik für Strahlentherapie und Radioonkologie

- Therapie von:
 - Prostata-Karzinomen
 - Hirntumoren
 - Augenerkrankungen
 - malignen Systemerkrankungen
 - kindlichen Tumoren
 - Kopf-/Halstumoren
- Endovaskuläre Bestrahlung und Ganzkörperbestrahlung vor Knochenmark- bzw. Stammzelltransplantation

B-1.2.35 Klinik und Poliklinik für Nuklearmedizin

- Nuklearmedizinische und Schilddrüsen-Diagnostik
- Radiojodtherapie der Schilddrüse
- Phosphor32-Therapie bei myeloproliferativen Erkrankungen
- Positronen-Emissions-Tomographie (PET)
- Schmerztherapie bei Knochenmetastasen

B-1.2.36 Klinik und Poliklinik für Neuroradiologie

- Erhebung und Interpretation von Bildbefunden des Nervensystems und seiner Hüllen
- Röntgen-Nativdiagnostik von Schädel und Achsen skelett
- Computertomographie
- Kernspintomographie
- Myelographie
- Digitale Subtraktionsangiographie (DSA), auch ambulant
- Interpretation andernorts angefertigter Untersuchungen als konsiliarische Leistung (second opinion)
- Beratung zu minimal invasiver Therapie bei neurovaskulären Erkrankungen wie Angiom, durale AV-Fisteln, Aneurysmen
- Endovaskuläre Therapie neurovaskulärer Erkrankungen: Hirn-Aneurysmen, Angiome, Gefäßstenosen (auch als Konsiliarleistung)

B-1.2.37 Klinik und Poliklinik für Hepatobiliäre Chirurgie u. Viszerale Transplantation

- Pankreastransplantationen
- Multiorgantransplantationen
- Lebertransplantation bei nicht-zirrhatischen Lebererkrankungen u. terminaler Leberzirrhose bei Erwachsenen und Kindern
- Portale Shunt-Operationen
- Minimal-invasive Chirurgie der Gallenwege

B-1.2.38 Klinik für Knochenmarktransplantation

- Transplantation von:
 - Knochenmark- und Blutstammzellen von Familien- und Fremdspendern bei bösartigen Bluterkrankungen von Kindern und Erwachsenen
 - autologen Stammzellen bei bösartigen Bluterkrankungen und soliden Tumoren von Kindern und Erwachsenen
 - Knochenmark- und Blutstammzellen nach dosisreduzierter Konditionierung (Mini-Transplantation = nichtmyeloablative Transplantation)
- Voruntersuchung von Knochenmark- und Stammzellspendern
- Knochenmarkentnahme bei Fremd- und Familienspendern
- Transplantation bei Leukämien (AML, ALL, CML, CLL, MDS), Plasmozytomen, Osteomyelofibrose, Lymphomen (Non-Hodgkin, Hodgkin), Neuroblastomen, aplastischer Anämie, angeborenen Stoffwechselerkrankungen

B-1.2.39 Poliklinik für Kieferorthopädie

Behandlung von Patienten mit Zahn- und Kieferfehlstellungen.

B-1.2.40 Poliklinik für Röntgendiagnostik

- Panoramaaufnahmen am liegenden Patienten
- Panorama-Spezialprogramme:
 - Kiefergelenk
 - Transversale Schichtaufnahmen
 - Frontzahnprogramme
- Digitale Volumetomographie für die Implantatplanung und -kontrolle
- Digitale Volumetomographie – traumatologische und onkologische Diagnostik
- Kieferorthopädische Schädelfernaufnahmen
- Kontrastmittelanwendungen in der Zahn-, Mund- und Kieferheilkunde:
 - Fistelfüllungen
 - Kiefergelenkdarstellungen
 - Speicheldrüsendarstellungen
 - Darstellungen Schluckakt

B-1.2.41 Poliklinik für Zahnärztliche Prothetik

- Erstvorstellung der Patienten in der Poliklinik
- Ausführliche Beratung und Aufklärung von Patienten vor prothetischer Versorgung über Krankheitsursachen und Therapiemöglichkeiten der modernen Zahnmedizin
- Prothetische Gesamtrehabilitationen mit:
 - Kronen und Brücken
 - Totalprothesen
 - Teilprothesen, Immediat- und Interimsersatz
 - Kombinationsarbeiten
 - Prä-, Peri-, Implantatprothetik

B-1.2.42 Poliklinik für Zahnerhaltung und Präventive Zahnheilkunde

- Prävention oraler Erkrankungen (Vorbeugung vor Karies und Zahnfleischerkrankungen)
- Restaurative Zahnheilkunde (Füllungstherapie mit plastischen Werkstoffen und laborgefertigten Einlagefüllungen)
- Kinderzahnheilkunde
- Endodontie (Wurzelkanalbehandlung)
- Parodontologie (Behandlung von Zahnfleischerkrankungen)

B-1.2.43 Institut für Klinische Chemie/Zentrallaboratorien

- Klinische Chemie
- Gerinnungsanalytik
- Tumormarker
- Hormonlabor
- Hämatologische Untersuchungen
- Molekularbiologische Diagnostik
- Drug Monitoring

Die häufigsten laboratoriumsmedizinischen Untersuchungen

Laborbereich	Anzahl	Bezeichnung
Hämatologisches Labor	201.550	Blutbild
Klinische Chemie	207.980	Kreatinin
Gerinnungslabor	135.240	Quicktest
Hormonlabor	23.880	TSH
Spezialanalytik	7.310	Eiweißelektrophorese

B-1.2.44 Institut für Transfusionsmedizin

- Blutspendedienst

Das Institut verfügt über einen Stamm von ca. 14.000 Dauerblutspendern, bei denen jährlich ca. 30.000 Blutspenden (inkl. Plasma- und Thrombozytenspenden) entnommen und zu 60.000 Blutkomponenten weiterverarbeitet werden. Durch einen hohen Anteil an Spendern mit detaillierten Blutgruppenbestimmungen (bis zu 20 Blutgruppenantigene) können auch Anforderungen seltener Blutgruppen-Konstellationen erfüllt werden.

Die Bereitschaftsdienste können für Problempatienten „rund um die Uhr“ Blut- und Thrombozytenspenden entnehmen und zu Spezialblutkonserven aufbereiten.

- Knochenmark-Fremdspende und Blut-Stammzellspende

Das Institut führt ein Register mit mehr als 10.000 Knochenmarkspendern aus dem norddeutschen Raum. Jährlich werden etwa 100 Blut-Stammzellen für Fremd-Transplantationen entnommen.

Durch Zytapherese werden jährlich über 320 Eigenblut-Stammzellkonzentrate zum späteren Knochenmark-Ersatz gewonnen, die tiefgefroren und ggf. angereichert (CD34-Selektion) werden.

- Eigenblutspende und Hämapherese

Vor elektiv-chirurgischen Eingriffen kann Eigenblut entnommen werden, das zu Erythrozytenkonzentrat und gefrorenem Frischplasma weiterverarbeitet wird.

Bei bestimmten Krankheitsbildern werden therapeutische Apheresen durchgeführt, z. B. Depletion (Entfernung) von Leukozyten bei akuten Leukämien oder Plasma- und Erythrozyten-Austauschbehandlungen, z. B. bei Autoimmunerkrankungen, schweren Malaria-Fällen und Sichelzellanämie.

- Empfängerbereich

Pro Jahr werden über 4.500 Patienten (ca. 10% der stationären Patienten am UKE) mit Blutkomponenten versorgt. Im 24-Stunden-Bereitschaftsdienst des Empfängerbereichs (Kreuzlabor) werden Verträglichkeitsuntersuchungen und notfallmäßig Blutgruppenbestimmungen durchgeführt sowie bis zu 15 verschiedene Blutpräparate ausgegeben. Für Fragen zur transfusionsmedizinischen Diagnostik und differenzierten Hämotherapie steht jederzeit ein ärztlicher Konsiliardienst zur Verfügung.

- Blutgruppenserologisches Labor

Bestimmung aller klinisch relevanten Blutgruppen, Ansatz von Antikörpersuch- und Differenzierungs-Panels bei Patienten und Blutspendern. Ausführliche Blutgruppen-Antigenbestimmungen und Antikörperdifferenzierungen, Titerbestimmungen bei Problem-schwangerschaften und Neugeborenen-Ikterus.

Als INSTAND- und DGKC-Referenzlabor ist das blutgruppenserologische Labor eine Anlaufstelle für schwierige Fragestellungen externer Einsender.

- Spenderlabor

Infektionsserologische, klinisch-chemische und hämatologische Untersuchungen gemäß BÄK-Richtlinien. Neben der Testung von Blutspendern und Eigenblutpatienten werden Knochenmarkspender auf retrovirale und Hepatitis-Infektionsparameter untersucht.

- Transplantationsimmunologie, HLA-Labor

Biologische Verträglichkeitsuntersuchungen vor Stammzell-, Knochenmark- und Organ-Transplantationen sowie Thrombozyten-Transfusionen.

Gewebe (HLA)-Typisierungen, serologische Crossmatch-Untersuchungen, HLA-DNA-Nukleotid-Sequenzanalysen und Stammzell-Kultur(CFU)-Assays.

B-1.2.45 Institut für Infektionsmedizin

Nachweis, Isolierung, Zählung, Identifizierung, antimikrobielle Empfindlichkeitsprüfung von Mikroorganismen (Bakterien, Pilzen, Parasiten) und Viren.

Infektionsserologie und Sterilitätsprüfung unterschiedlichen Untersuchungsgutes / verschiedener Proben

Untersuchungen unter Verwendung von Mikroorganismen/Viren als Teil eines Nachweissystems. Anwendung molekularbiologischer Methoden im Rahmen der Infektionsdiagnostik.

Durchschnittlich gehen pro Tag 400 Proben ein. Jährlich werden rund 130.000 Proben untersucht und ca. 700.000 Laboranalysen erbracht. Der Anteil der Notfallanalysen beträgt etwa 10 %.

Das Leistungsverzeichnis umfasst rund 775 Messgrößen wie:

- Diagnostik bei:
 - Hepatitis (A, B, C, D, E, G u. a.)
 - Aids
 - allen anderen Virusinfektionen (Serologie und Erregeranzüchtung)
 - allen bakteriologischen Infektionen (Serologie und Kultur)
 - allen mykologischen Infektionen (Serologie und Kultur)
 - allen parasitologischen Infektionen (Serologie und mikroskopischer Nachweis)
- Hygienisch-mikrobiologische Untersuchungen
- Urinuntersuchungen
- Zell-, Blutkulturen

Das Institut ist seit 2001 nach DIN EN ISO 17025 beim Deutschen Akkreditierungssystem Prüfwesen (DAP) akkreditiert.

B-1.2.46 Institut für Gynäkopathologie/B-1.2.47 Institut für Oralpathologie

- Biopsische Diagnostik (Makroskopie, Lichtmikroskopie, Elektronenmikroskopie, Immunhistochemie, Schnellschnittdiagnostik, Schnelleinbettung, Zytologie)
- In-situ-Hybridisierung: HPV-Nachweis (Flüssig-Hybridisierung, Hybrid-Capture-Test)
- FISH
- Anlage von Zellkulturen

B-1.2.48 Institut für Osteopathologie

- Diagnostische Abklärung von Erkrankungen des Bewegungsapparates, speziell des Skelettsystems, der Gelenke und umliegenden Weichteile:
 - Knochentumoren
 - Metabolische Osteopathien
 - Lokale Knochenerkrankungen, Gelenkerkrankungen, Erkrankungen der Sehnen, Bänder und des übrigen Bewegungsapparates, einschließlich Weichteiltumoren
- Hämatologische Erkrankungen
- Hämatologische und osteologische Erkrankungen nach Knochenmarkstransplantation

B-1.2.49 Institut für Humangenetik

- Humangenetische Beratung
- Zytogenetische und molekularzytogenetische Diagnostik:
 - Postnatale Chromosomenanalyse aus Lymphozyten oder Fibroblasten
 - Chromosomenanalyse aus Abortgewebe
 - Konventionelle Analyse (G, C, R-Bänderung)
 - Molekulare Analyse durch Fluoreszenz in situ Hybridisierung (FISH) mit verschiedenen Sonden
- Konsile
- Molekulargenetische Diagnostik:
 - Polymerase-Ketten-Reaktion
 - DNA-Sequenzierung
 - DNA-Extraktion
 - Gelelektrophorese
 - Enzymverdau
 - Molekulare Hybridisierung

B-1.2.50 Institut für Immunologie

An der Schnittstelle zwischen Forschung und Krankenversorgung sollen neue Erkenntnisse der Immunologie schnellstmöglich den Patienten zugute kommen. Das Institut bietet umfassende diagnostischen Leistungen zur Abklärung von Immundefekten, Autoimmunerkrankungen und anderen Störungen des Immunsystems an:

- Humoraler Immunstatus: Komplementfaktoren, Immunglobuline, Kryoglobuline, Immunkomplexe u. a. (Nephelometrie), ELISA, Radiale Immundiffusion, Agglutination, Immunelektrophorese, Immunfixation
- Zellulärer Immunstatus: Lymphozytenphänotypisierung, Lymphozytenfunktionstests, Granulozytenfunktionstests (FACS, Mitogene Stimulation, Phagozytoseassays)
- Auto-Antikörperdifferenzierung (Immunhistologie, ELISA, Immunoblot).

B-1.2.51 Institut für Molekulare Zellbiologie

- Spezialdiagnostik für Lipidstoffwechselstörung
- Eisenanalytik
- DNA- Analytik

B-1.2.52 Institut für Tumorbilogie

- Diagnostik im Rahmen der therapeutischen Planung:
 - Nachweis frühzeitig disseminierter Tumorzellen im Blut und Knochenmark bei Karzinom-Patientinnen als individualisierende Therapieverfahren
 - Her2/neu- FISH- Diagnostik am Paraffinmaterial als Grundlage für Therapieentscheidungen bei Patientinnen mit metastasierendem Mamma-Karzinom

B-1.3 Besondere Versorgungsschwerpunkte der Fachabteilungen

B-1.3.1 Klinik und Poliklinik für Anästhesiologie

- Präklinische und klinische Notfallmedizin (u. a. Besetzung des NEF 13A)
- Diagnostik der Veranlagung zur Malignen Hyperthermie

B-1.3.2 Klinik und Poliklinik für Gynäkologie

- Brustzentrums am UKE:
 - Ziel des Brustzentrums ist eine stärkere Verzahnung der ambulanten mit den stationären Behandlungsanteilen, um eine Verbesserung von Qualität und Effizienz der Behandlung zu erreichen. Die Kooperationspartner nehmen am Disease Management Programm „Brustkrebs“ teil. Das Brustzentrum am UKE wird vom Direktor der Klinik für Gynäkologie geleitet und ist nach DIN ISO 9001:2000 zertifiziert.
- Gynäkologische Onkologie:
 - Mammakarzinom: Langzeitbetreuung in der Mammaspreekstunde, Angebot verschiedener Operationstechniken, Rekonstruktionen, Sentinel-Lymphknotenbiopsien
 - Ovarialkarzinom: abdominale Debulking-Chirurgie in Zusammenarbeit mit der Klinik für Allgemeinchirurgie, Chemotherapien
 - Dysplasie und Zervixkarzinom: Laserungen, Loop-Excisionen, Konisationen, laparoskopische Lymphonodektomie, Wertheim Operation
 - Dysplasie und Vulvakarzinom: Laserungen, Excisionen, Rekonstruktionen, Lymphonodektomien
- Tagesklinik:
 - Adjuvante, neoadjuvante und palliative Chemotherapien, v. a. im Rahmen klinischer Studien.

B-1.3.3 Klinik und Poliklinik für Geburtshilfe und Pränatalmedizin

- Feto-Fetales Transfusionssyndrom
- Pränatalambulanz und Pränatalstation
- Vaginale Beckenendlagegeburten auch bei Erstgebärenden

B-1.3.4 Klinik und Poliklinik für Kinder- und Jugendmedizin

- Neurologische Schwerpunktstation
- Diagnostische Station, Tagesklinik
- Nephrologische und hepatologische Schwerpunktstation
- Kinder-Dialyse
- Neugeborenen-Intensivstation im Perinatalzentrum des UKE
- Kinder-Intensivstationen 1 (Kinderklinik) und 2 (Operatives Zentrum)
- Hörscreening bei allen Früh- und Neugeborenen

B-1.3.5 Klinik und Poliklinik Pädiatrische Hämatologie und Onkologie

- Behandlung aller hämatologischen und onkologischen Krankheitsbilder im Kindes- und Jugendalter
- Für die ambulante Betreuung von Patienten bis zu 18 Jahren besteht eine Sprechstunde im Rahmen einer Institutsermächtigung durch die Kassenärztliche Vereinigung.

B-1.3.6 Klinik und Poliklinik für Kinderchirurgie

Seit dem 01.08.2004 befindet sich die Klinik für Kinderchirurgie des Universitätsklinikums Hamburg-Eppendorf im Verbund mit der Kinderchirurgie des Altonaer Kinderkrankenhauses auf dem Gelände des Altonaer Kinderkrankenhauses, Bleickenallee 38, 22763 Hamburg, Telefon: (040) 88908 - 0.

B-1.3.7 Poliklinik für Kinder- und Jugendpsychosomatik

- Psychosomatik in der Perinatalmedizin an den Standorten UKE und Perinatalzentrum im Altonaer Kinderkrankenhaus
- Psychosomatische Ambulanz für Familien mit Säuglingen und Kleinkindern (UKE)
- Psychoonkologie (UKE)
- Hochbegabtenzentrum (Altonaer Kinderkrankenhaus)
- Psychosomatischer Konsil- und Liaisondienst in der Klinik für Kinder- und Jugendmedizin (UKE und Altonaer Kinderkrankenhaus)

B-1.3.8 Klinik und Poliklinik für Kardiologie/Angiologie

- Verschluss des Vorhofseptumdefektes mit Schirmchen
- Aortenstentimplantationen
- Beschichtete Koronarstents
- Koronare Brachytherapie
- Kipptischuntersuchung zur Synkopenabklärung
- Elektrophysiologische Untersuchungen
- Hochfrequenz-Ablationen
- Pulmonalvenenisolation
- Versorgung mit Defibrillatoren der neuesten Generation.

B-1.3.9 Klinik und Poliklinik für Herz- und Gefäßchirurgie

- Chirurgie der Herzkranzgefäße einschließlich minimal-invasiver Verfahren mit und ohne Herz-Lungen Maschine
- Herzklappenchirurgie mit Schwerpunkt rekonstruktiver Techniken und minimal-invasiver Verfahren
- Einsatz neuester (z.B. gerüstloser) Herzklappenprothesen (einschl. Ross-OP)
- Endoskopische, Roboter-unterstützte Operationen
- Gesamte Aortenchirurgie mit Rekonstruktion der Aortenklappe (David-OP) und komplexen Rekonstruktionen des Aortenbogens
- Moderne Rhythmuschirurgie mit Ablation bei Vorhofflimmern
- Moderne Chirurgie zur Behandlung der terminalen Herzinsuffizienz (z. B. Ventrikelrekonstruktion nach Dor), inkl. Zelltransplantation
- Einsatz von Herzunterstützungs- und Kunstherzsystemen
- Herz-, Lungen-, kombinierte Herz-Lungen-Transplantation

B-1.3.10 Klinik und Poliklinik für Kinderkardiologie

- Früh- und Neugeborene mit komplexen Herzerkrankungen zur Diagnostik und Therapie
- Jugendliche und Erwachsene mit angeborenen Herzfehlern zur Diagnostik und Therapie, Aufbau und Unterstützung einer Selbsthilfegruppe
- Die Klinik bildet zusammen mit der Klinik für Kinderherzchirurgie den pädiatrischen Teil des Herzzentrums.

B-1.3.11 Klinik und Poliklinik für Kinderherzchirurgie

Komplexe Korrekturen zur Behandlung des hypoplastischen Linksherzsyndroms (Norwood Operation), Ross oder Ross-Konno-Operationen, Unifokalisationen bei Fallot Tetralogie mit Pulmonalatriesie sowie Double-Switch bei anatomisch-korrigierter Transposition der großen Gefäße, mechanische Kreislaufunterstützung, Herztransplantation im Kindesalter.

B-1.3.12 Medizinische Klinik und Poliklinik I

Der Klinik angegliedert sind die Medizinische Intensivstation und die Medizinische Notaufnahme, die seit 2004 in dem eigens hierfür erstellten Neubau betrieben werden.

B-1.3.13 Medizinische Klinik und Poliklinik II

Die Patienten der Medizinischen Klinik II haben die Möglichkeit, an nationalen und internationalen Studien teilzunehmen, bei denen neue Medikamente oder neue Medikamentenkombinationen zum Einsatz kommen. Die Mehrzahl der ca. 70 Therapiestudien wird durch qualifizierte Studienärzte und die klinikeigene Studienzentrale durchgeführt, um die optimale Betreuung der Patienten in Studien zu gewährleisten.

Die Klinik ist Anlaufstelle für die Koordination der interdisziplinären Versorgung von Tumorpatienten. Versucht wird, für jeden Patienten eine optimale Abstimmung der verschiedenen Therapiemöglichkeiten zu erreichen, z. B. in regelmäßigen interdisziplinären Konferenzen (u. a. Interdisziplinäre Onkologische Konferenz, Neuroonkologische Konferenz, Leber-, Thorax-, Brustkonferenz) und Kooperationspartner im Brustzentrum am UKE.

B-1.3.14 Medizinische Klinik und Poliklinik IV

Die Nephrologie befasst sich neben den primären Nierenkrankheiten mit sämtlichen potentiell nierenschädigenden Erkrankungen, z. B. eine Vielzahl von Autoimmunerkrankungen.

Patienten vor, während und nach Nierentransplantation werden in Kooperation mit der Klinik für Urologie auf der Station M 11 betreut. Neuerdings werden hier auch Patienten vor und nach Lebertransplantation in Kooperation mit der Klinik für Hepatobiliäre Chirurgie betreut.

- Nierenersatztherapie bei Patienten mit akutem Nierenversagen und chronischer Dialysepflichtigkeit im voll- und im teilstationären Bereich. Als Dialyseverfahren werden angeboten:
 - Intermittierende Hämofiltration
 - Intermittierende Hämodialyse
 - Intermittierende Hämofiltration
- Schwerpunkte der Diagnostik und Behandlung in der Osteologie sind:
 - Primäre und sekundäre Osteoporose, Osteoporose des Mannes
 - Primäre und sekundäre Über- und Unterfunktionszustände der Nebenschilddrüsen
 - Renale und intestinale Osteopathien
 - Osteomalazien, Vitamin D-Mangel und Stoffwechselstörungen
 - Lokalisierte Osteopathien, z. B. Ostitis deformans Paget
 - Kalziumstoffwechselstörungen
 - Knochendysplasien, z. B. Osteogenesis imperfecta
- Schwerpunkte in der Rheumatologie sind:
 - Rheumatoide Arthritis
 - Psoriasis-Arthritis
 - Spondylarthropathie
 - Systemischer Lupus erythematodes

B-1.3.15 Klinik und Poliklinik für Interdisziplinäre Endoskopie

Endoskopische Diagnostik und Therapie von schwer erkrankten Patienten, von Risikopatienten und Patienten mit hohem Sedierungsbedarf. Auf die interdisziplinäre Kooperation wird besonderer Wert gelegt.

B-1.3.16 Poliklinik für Psychosomatik und Psychotherapie

- Funktionelle, somatoforme Störungen (z. B. kardiale Störungen)
- Psychosomatische Erkrankungen (z. B. Neurodermitis, Asthma bronchiale, chronisch entzündliche Darmerkrankungen)
- Neurotische Störungen (z. B. Ängste, Depressionen)
- Persönlichkeits- und Verhaltensstörungen (z. B. Essstörungen, selbstschädigendes Verhalten)

B-1.3.17 Klinik und Poliklinik für Hals-, Nasen- und Ohrenheilkunde

- Ästhetische Nasenchirurgie
- Hörimplantate
- Facialis- und Parotis-Chirurgie
- Schlafmedizin

B-1.3.18 Poliklinik für Hör-, Stimm- und Sprachheilkunde

- Neugeborenen-Hörprüfungen
- Ambulante Phonochirurgie
- 'Professional Voice Disorders'
- Auditive Wahrnehmungs- und Verarbeitungsstörungen
- Eltern- und Angehörigenberatung
- Eltern- und Lehrerberatung bei Redeflussstörungen, Wahrnehmungsstörungen, Sprachentwicklungsstörungen

B-1.3.19 Klinik und Poliklinik für Zahn-, Mund-, Kiefer- und Gesichtschirurgie

- Mund-, Kiefer- und Gesichtschirurgischer Notdienst
- Neurofibromatose-Ambulanz

B-1.3.20 Klinik und Poliklinik für Augenheilkunde

- Kultivierung von Hornhaut-Endothelzell- und retinalem Pigmentepithel (Hornhautbank)
- Transplantationsmedizin
- Neue bildgebende Verfahren, z. B. optische Kohärenz-Tomographie von Netzhauterkrankungen
- Glaukom (insbesondere okuläre Perfusion), neue Therapieoptionen
- Altersbedingte Makuladegeneration
- Refraktive Hornhaut- und Linsenchirurgie (Korrektur von Fehlsichtigkeiten)

B-1.3.21 Klinik und Poliklinik für Dermatologie und Venerologie

Patienten mit Wundheilungsstörungen, besonders Ulcera crurum bei chronisch-venöser Insuffizienz, bei peripherer arterieller Verschlusskrankheit oder bei Polyneuropathie, werden stationär und ambulant intensiv betreut und geschult (Physiotherapie, Verbandstechnik). Angeboten werden die komplette phlebologische Diagnostik und Therapie, auch im Rahmen von klinischen Studien, sowie innovative Therapien wie die autologe Keratinozytentransplantation.

In der onkologisch-dermatologischen Ambulanz werden pro Jahr ca. 3.000 Patienten betreut, mit den Schwerpunkten Malignes Melanom, Kutanes Lymphom, Karzinom der Haut einschließlich Merkelzellkarzinom und seltene Adnextumoren. Diagnostik, Therapie und Nachsorge erfolgen nach nationalen und internationalen Leitlinien, wobei die Patienten möglichst in multizentrische Studien

eingeschlossen werden. Eine interdisziplinäre onkologische Konferenz mit der Medizinischen Klinik II findet wöchentlich statt.

Kinder mit schweren Hauterkrankungen werden in einer gesonderten Sprechstunde betreut, wobei die stationäre Aufnahme in der Kinderklinik erfolgt. Neben der intensiven Pflege ist eine besondere Betreuung und Beratung der Eltern erforderlich.

Die Klinik bietet das gesamte Spektrum der modernen dermatologischen Lasertherapie an, einschließlich der Behandlung von Feuermalen und anderen kongenitalen Fehlbildungen.

Für allergologische und Umwelt-assoziierte Erkrankungen bietet die Klinik die komplette dermatologisch-allergologische Diagnostik (in vitro-Testungen und Hauttestungen) einschließlich oraler Provokationstestungen an. Bei Risikopatienten und -therapien erfolgt die Behandlung stationär (z. B. ultra-rush Hyposensibilisierung), ggf. in Zusammenarbeit mit Medizinischer Psychologie, Toxikologie, Arbeitsmedizin und Psychiatrie.

B-1.3.22 Klinik und Poliklinik für Neurologie

- Interventionelle Neuroradiologie (Ballondilatation, coils, stents) in Zusammenarbeit mit der Klinik und Poliklinik für Neuroradiologie
- Moderne Therapieverfahren für Multiple Sklerose und andere immunassoziierte neurologische Erkrankungen
- Infektiöse Erkrankungen, einschließlich HIV-assoziierten Infektionen und Creutzfeldt-Jakob-Erkrankung
- Genetisch bedingte neurologische Erkrankungen
- Hereditäre spastische Paraparese
- Bewegungsstörungen (Dystonie, moderne Behandlungsmethoden bei Morbus Parkinson einschließlich Hirnschrittmacherimplantation in Zusammenarbeit mit der Klinik und Poliklinik für Neurochirurgie)

Die Klinik ist Regionalzentrum im Kompetenznetz M. Parkinson.

B-1.3.23 Klinik und Poliklinik für Neurochirurgie

- Mikroskopische, computerunterstützte Verfahren zur Korrektur von Fehlstellungen
- Wirbelkörperbiopsien
- Wirbelkörperersatz und -stabilisierung
- Funktionelle Stereotaxie mit Implantation von Tiefenhirnelektroden beim Morbus Parkinson und in der Epilepsiechirurgie als neue, in ihrer Methodik an der Klinik bereits etablierte Verfahren.

B-1.3.24 Institut für Neuropathologie

- Allgemeine und pädiatrische Neuroonkologie
- Hypophysentumoren
- Tumoren des peripheren Nervensystems
- Muskel- und Nervenbiopsien

B-1.3.25 Klinik und Poliklinik für Allgemein-, Viszeral- und Thoraxchirurgie

- Chirurgie der Speiseröhre
- Chirurgie der Bauchspeicheldrüse
- Adipositaschirurgie
- Organerhaltende Operationstechniken
- Uneingeschränkte Versorgung aller Notfallpatienten

B-1.3.26 Klinik und Poliklinik für Unfall-, Hand- und Wiederherstellungschirurgie

- Therapie posttraumatischer und degenerativer Knorpelschäden, autologe Knorpeltransplantation
- Minimalinvasive Knochenbruchbehandlung der Extremitäten, der Wirbelsäule und des Beckens
- Zulassung zum Durchgangsarzt-Verfahren: Therapie und Abwicklung für alle Abteilungen des UKE

B-1.3.27 Klinik und Poliklinik für Orthopädie

- Gelenkorthopädie und allgemeine Orthopädie:
 - Endoprothetik an Hüfte, Knie, Schulter, Ellenbogen
 - Revisionsendoprothetik
 - Arthroskopie der großen Gelenke
 - Fußchirurgie
 - Hüfterkrankungen: Hüft dysplasie, Hüftluxation
 - Knieerkrankungen: Osteochondrosis dissecans
 - Eitrige Gelenkerkrankungen
 - Osteomyelitis
 - Beinlängendifferenzen
 - Achsfehlstellungen, z. B. O-Beine oder X-Beine
- Diagnostik und Therapie von Tumoren des Bewegungsapparates:
 - Gutartige Knochentumoren, tumorähnlichen Veränderungen sowie Knochenzysten,
 - Weichteiltumoren des Muskel-Skelettsapparates
 - Bösartige Knochentumoren bei Kindern, Jugendlichen und Erwachsenen
 - Knochen- und Weichteilmetastasen
- Wirbelsäulenorthopädie:
 - Bandscheibenchirurgie
 - Nicht-instrumentierte Dekompression
 - Dorsale/ventrale Sondilodesen
 - Bandscheibenprothetik
 - Metastasenchirurgie
 - Minimalinvasive Operationsverfahren

B-1.3.28 Klinik und Poliklinik für Urologie

- Radikale Prostatektomie bei Prostatakrebs in potenterhaltender Operationstechnik.
- Eine weitere, fest etablierte Therapieoption des Prostatakarzinoms ist die kombiniert interstitielle und percutane Bestrahlung (Brachytherapie).
- Verbesserte Früherkennung und Prognoseabschätzung des Prostatakarzinoms mittels serologischer und molekularbiologischer Methoden
- Behandlung der Urolithiasis: nicht invasiv (ESWL), minimal invasiv (URS, PCN), offen operativ
- Zystoprostektomie in potenterhaltender Operationstechnik
- Mikrochirurgische Wiederherstellung der Samenleiterdurchgängigkeit

B-1.3.29 Klinik und Poliklinik für Psychiatrie und Psychotherapie

Die Klinik macht ein stationäres, teilstationäres und ambulantes Behandlungsangebot für Erwachsene. Diagnostik und Behandlung erfolgen in den Arbeitsbereichen:

- Affektive Störungen
- Persönlichkeitsstörungen
- Psychosen
- Angst- und Zwangserkrankungen
- Sucht

Alle Arbeitsbereiche verfügen über einen Anteil an stationären, teilstationären und ambulanten Behandlungsplätzen. Ambulante Behandlungsangebote sind:

- Gedächtnissprechstunde
- Sozialpsychiatrische Psychosenambulanz (SPA) und Krisentagesklinik
- Verhaltenstherapieambulanz
- Suchtambulanz für Alkohol- bzw. Medikamentenabhängige
- Drogenambulanz für Jugendliche, junge Erwachsene und deren Familien
- Therapiezentrum für Suizidgefährdete
- Spezialambulanz für Posttraumatische Belastungsstörungen
- Poliklinik

B-1.3.30 Klinik und Poliklinik für Psychiatrie und Psychotherapie des Kindes- und Jugendalters

- Kinderstation (9 Plätze, 8-15 Jahre)
- Jugendstation (17 Plätze, 15-18 Jahre)
- Tagesklinik (6 Kinder, 6 Jugendliche, 3 Mutter-Baby-Plätze)
- Allgemeine Institutsambulanz (24-Stunden-Dienst)
- Ambulanz für Flüchtlingskinder und ihre Familien
- Beratungsstelle „Kinder körperlich kranker Eltern“ (COSIP)
- Ambulanz für Kinder psychisch kranker Eltern
- Trauma-Ambulanz für Kinder, Jugendliche und deren Familien
- Kinder- und jugendpsychiatrische Forensik
- Klinikschule
- Intensiveinheit und Rehabilitationseinrichtung in Vorbereitung

B-1.3.31 Institut und Poliklinik für Sexualforschung und Forensische Psychiatrie

Ambulante Versorgung (Diagnostik, Behandlungsempfehlungen, Beratung, Psychotherapie) im Rahmen einer von den Krankenkassen zugelassenen Ambulanz und in der Sexualberatungsstelle.

Patientinnen und Patienten mit Intersex-Syndromen, Störungen der sexuellen Präferenz (Paraphilien), Störungen infolge sexueller Traumatisierungen. Häufig liegen gleichzeitig andere schwere psychische Störungen vor, insbesondere Suchterkrankungen, Persönlichkeitsstörungen, affektive Störungen, Störungen der Impulskontrolle, neurotische und Belastungsstörungen.

B-1.3.32 Institut und Poliklinik für Medizinische Psychologie

Psychologische Beratung und Therapie erwachsener Patienten mit malignen Tumoren, HIV-infizierter Patienten und von Patienten, die auf eine Transplantation warten.

Die Poliklinik ist Kooperationspartner des Brustzentrums am UKE.

B-1.3.33 Klinik und Poliklinik für Diagnostische und Interventionelle Radiologie

Die Klinik ist Kooperationspartner des Brustzentrums am UKE.

Neben allen gängigen Interventionen erfolgen insbesondere:

- Mini-Port Implantationen
- Cava-Filter Implantationen
- PTA der Extremitäten und Nierenarterien
- Hämodialyseshunt Interventionen
- Varikozelenverödung
- TIPS
- Pfortaderembolisationen
- Diagnostische und Interventionelle Mammadiagnostik und Mamma-MRT

B-1.3.34 Klinik und Poliklinik für Strahlentherapie und Radioonkologie

- HDR- und LDR-Brachytherapie des Prostatakarzinoms
- Radiochemotherapie von Kopf-Halstumoren, Bronchialkarzinom und gastrointestinalen Tumoren
- Stereotaktische Bestrahlung von Hirntumoren und Hirnmetastasen
- Intensitätsmodulierte Strahlentherapie (IMRT), insbesondere von Kopf-Hals-Tumoren
- Virtuelle Simulation
- Endovasale Bestrahlung bei koronarer Herzkrankheit
- Leitung von und Teilnahme an multizentrischen Therapiestudien

B-1.3.35 Klinik und Poliklinik für Nuklearmedizin

- Funktionsdiagnostik neurodegenerativer Erkrankungen
- Radiojodtherapie bei benignen und malignen Schilddrüsenerkrankungen

B-1.3.36 Klinik und Poliklinik für Neuroradiologie

Interventionelle Neuroradiologie (endovaskuläre Therapie):

- Rekanalisierende Verfahren: Fibrinolysebehandlung beim akuten Schlaganfall, Angioplastie der hirnversorgenden Gefäße, Spasmolyse bei Subarachnoidalblutung
- Occludierende Verfahren bei Gefäßmalformationen: Ausschaltung kranialer Aneurysmen, Ausschaltung von arteriovenösen Malformationen in einem kooperativen Protokoll mit der Neurochirurgie, Ausschaltung von kranialen und spinalen AV-Fisteln, präoperative Embolisation von Kopf-Hals-Angiomen, Blutstillung im Kopf-Halsbereich
- Occludierende Verfahren bei Tumorerkrankungen: Präoperative Embolisation von Kopf-Hals- und spinalen Tumoren, präoperative Embolisation von Meningeomen und Schädelbasistumoren

B-1.3.39 Poliklinik für Kieferorthopädie

- Diagnostik und Therapie von Zahn- und Kieferfehlstellungen bei Kindern, Jugendlichen und Erwachsenen
- Kieferorthopädische Prophylaxe und Frühbehandlung
- Interdisziplinäre Therapiekonzepte bei:
 - Lippen-Kiefer-Gaumenspalten
 - Syndromen (z. B. Down, KISS, Robin)
 - Rheumatischen, unfallbedingten und angeborenen Erkrankungen des Kiefergelenks
 - Parodontalerkrankungen
 - Funktionsstörungen im orofazialen Bereich

B-1.3.40 Poliklinik für Röntgendiagnostik

Bildgebende Diagnostik von Erkrankungen auf dem Gebiet der Zahn-, Mund- und Kieferheilkunde, die in niedergelassenen oder anderen Einrichtungen des Fachgebietes nicht möglich sind.

B-1.3.41 Poliklinik für Zahnärztliche Prothetik

- Implantatsprechstunde (zusammen mit der Klinik für Mund-, Kiefer-, Gesichtschirurgie): Behandlung protheseninsuffizienter, tumorkranker und gesichtsversehrter Patienten.
- Kiefergelenksprechstunde (in Zusammenarbeit mit den Kliniken für Kieferorthopädie, Hals-, Nasen- und Ohrenheilkunde, Orthopädie und Psychosomatik): Diagnostik vor umfangreicher prothetischer, kieferorthopädischer oder konservierender Versorgung bei Patienten mit Verdacht auf funktionelle Störungen des Kauorgans.
- Sprechstunde für Perioprothetik: Durch systematische Vorbehandlungen zur Aufnahme von prothetischen Restaurationen sind eine Steigerung von Ästhetik und Funktion sowie die Sicherstellung eines langfristigen Behandlungserfolges möglich. Nach Abschluss der Behandlung wird der Patient in ein Recall-Programm eingebunden, um prothesenbedingte Probleme frühzeitig zu erkennen.

B-1.3.42 Poliklinik für Zahnerhaltung und Präventive Zahnheilkunde

- Ästhetische Zahnheilkunde
- Individualprophylaxe und Zahnreinigungen
- Parodontalbehandlungen (konservativ und chirurgisch)
- Restaurationen im parodontal geschädigten Gebiss
- Erhaltungstherapie (Recall) nach Parodontalbehandlung
- Interdisziplinäre Zusammenarbeit zur Zahnsanierung

B-1.3.43 Institut für Klinische Chemie/Zentrallaboratorien

- Notfalldiagnostik
- Diagnostik von Gerinnungsstörungen
- Spezialanalysen der Laboratoriumsmedizin

B-1.3.44 Institut für Transfusionsmedizin

- Blutstammzellgewinnung zur Eigen- und Fremd-Transplantation inkl. Kryokonservierung.
- Blutgruppenserologische Untersuchungen sowie Bereitstellung von Standard- und Spezialblutzubereitungen auch für Massivtransfusionen im 24-Stunden-Dienst.
- Das HLA-Labor versorgt das Klinikum und die Region mit allen transplantationsimmunologischen Leistungen bei Organtransplantationen.

B-1.3.46 Institut für Gynäkopathologie

- Referenzzentrum Gynäkopathologie
- Abgabe von Zweitmeinungen
- Enge Zusammenarbeit mit dem Brustzentrum am UKE

B-1.3.47 Institut für Oralpathologie

- Referenzzentrum für Speicheldrüsen- und Oralpathologie

B-1.3.48 Institut für Osteopathologie

- Histologische Untersuchungen für die Klinik für Orthopädie, histologische Untersuchungen von Beckenkammbiopsien mit hämatologischen Fragestellungen für die Medizinische Klinik II (Hämatologie und Onkologie), das Knochenmarktransplantationszentrum und die Klinik für Pädiatrische Hämatologie und Onkologie.
- Führen des Knochentumor-Registers mit ca. 13.000 Knochentumoren und des Registers Skeletterkrankungen mit ca. 128.000 Datensätzen seit 1970. Beide Register werden bundesweit genutzt.
- Aufgrund der methodischen Besonderheiten und der Erfahrung, die die Spezialisierung im Laufe der letzten 25 Jahre erbracht hat, stellt das Institut in der Bundesrepublik einen Standard für die morphologische Diagnostik der Erkrankungen des Bewegungsapparates dar.

B-1.3.49 Institut für Humangenetik

- Monogen-erbliche Erkrankungen, insbesondere Speicher- und Stoffwechselkrankheiten
- Neurologische Erkrankungen
- Erkrankungen der Netzhaut

B-1.3.51 Institut für Molekulare Zellbiologie

- Spezialambulanz für Eisenstoffwechselstörungen
- Beratung und Therapieempfehlungen für Patienten mit Lipidstoffwechselstörung

B-1.4 Weitere Leistungsangebote der Fachabteilungen

B-1.4.1 Klinik und Poliklinik für Anästhesiologie

- Sprechstunde zur Malignen Hyperthermie mit Beratung, Muskelbiopsie und „in vitro“-Diagnostik

B-1.4.2 Klinik und Poliklinik für Gynäkologie

Mammasprechstunde (täglich) im Rahmen des Brustzentrums, Dysplasiesprechstunde (4 x wöchentlich), Urogynäkologische Sprechstunde (2 x wöchentlich), plastische Mammachirurgie (1 x wöchentlich), tumorgenetische Sprechstunde, Hormonsprechstunde

B-1.4.3 Klinik und Poliklinik für Geburtshilfe und Pränatalmedizin

- Geburtsvorbereitungskurse
- Geburtsvorbereitende Akupunktur
- Yoga für Schwangere
- Geschwisterkurs
- Unterbringung in Ein- und Zweibettzimmern
- Mitunterbringung des Partners „Daddy-in“
- Stillberatung

B-1.4.4 Klinik und Poliklinik für Kinder- und Jugendmedizin

Spezialsprechstunden: Fettstoffwechselstörungen, Angeborene Stoffwechselerkrankungen, Gastroenterologie und Hepatologie, Hormon- & Diabetessprechstunde Nephrologie, Neurologie, Angeborene Immundefekte und HIV

B-1.4.5 Klinik und Poliklinik Pädiatrische Hämatologie und Onkologie

Psychosozialer Dienst mit sozialer Beratung, psychologischer Beratung, Gruppenaktivitäten, pädagogischer Betreuung auf der Station, Musik- und Kunsttherapie, Unterstützung für Geschwisterkinder, psychologischer Nachsorgebetreuung nach beendeter Therapie.

B-1.4.6 Klinik und Poliklinik für Kinderchirurgie

- Die Kinderchirurgische Sprechstunde findet im Altonaer Kinderkrankenhaus Montags bis Donnerstags, 13.00 bis 15.00 Uhr, statt.
- Kinderurologie

B-1.4.7 Poliklinik für Kinder- und Jugendpsychosomatik

- Ambulante kinder- und jugendpsychosomatische Diagnostik in enger Kooperation mit den Kliniken für Kinder- und Jugendmedizin am UKE und Altonaer Kinderkrankenhaus.
- Testpsychologische (Entwicklungs-)Diagnostik
- Beratung, Krisenintervention und Psychotherapie (analytisch fundierte Psychotherapie, Verhaltenstherapie, Familientherapie, Gruppenpsychotherapie)
- Störungsspezifische Fortbildungen für unterschiedliche Berufsgruppen (z. B. Kinderärzte, Kinder- und Jugendpsychiater, Gynäkologen, Krankenpfleger, Hebammen, Sozialpädagogen, Lehrer)
- Fortbildungen in spezifischer diagnostischer Methodik (OPD-KJ, CARE-Index)

B-1.4.8 Klinik und Poliklinik für Kardiologie/Angiologie

- Kardiologische Ambulanz
- Spezialsprechstunden für:
 - Angeborene Herzfehler im Erwachsenenalter
 - Marfan-Syndrom
 - Herzrhythmusstörungen

- Synkopen
- Herzinsuffizienz (biventrikuläre Stimulation)
- Aortenerkrankungen
- nichtinvasive Koronardiagnostik (MSCT, EBT, MRT)
- Vorhofseptumdefekte

B-1.4.9 Klinik und Poliklinik für Herz- und Gefäßchirurgie

- Transplantationsambulanz
- Herzchirurgische Ambulanz
- Gefäßsprechstunde

B-1.4.10 Klinik und Poliklinik für Kinderkardiologie

- Allgemeine Sprechstunde für Kinder und Jugendliche mit angeborenen und erworbenen Herzfehlern und Herzerkrankungen
- Spezialsprechstunden:
 - Fetale Echokardiographie
 - Rhythmusprechstunde: Betreuung von Säuglingen und Kindern mit tachykarden oder bradykarden Herzrhythmusstörungen, Schrittmacher-Prüfung
 - Interdisziplinäre Betreuung von Jugendlichen (ab 16 Jahren) und Erwachsenen mit angeborenen Herzfehlern
 - Kinderkardiogenetische Sprechstunde: Beratung und psychosoziale Betreuung für Kinder und Jugendliche mit genetischer Grundlage der Herzerkrankung
 - Chronische Herzinsuffizienz im Säuglings-, Kindes- und Jugendalter

B-1.4.11 Klinik und Poliklinik für Kinderherzchirurgie

- 24-h Notfall-Telefon Kinderherzchirurgie 040-42803-6578.
- Patienten nach kinderherzchirurgischen Eingriffen werden interdisziplinär durch Kinderherzchirurgen und Kinderkardiologen betreut und behandelt.
- Ambulante Kontrolluntersuchungen nach herzchirurgischen Eingriffen (körperliche Untersuchung, Echokardiographie, Röntgen, Kernspintomographie etc.) werden von der Ambulanz der Klinik für Kinderkardiologie durchgeführt oder veranlasst. In der wöchentlichen kinderkardiologisch-kinderherzchirurgischen Konferenz besteht eine enge Kooperation in der weiteren Behandlung und ggf. der Operationsplanung.

B-1.4.12 Medizinische Klinik und Poliklinik I

- Spezialambulanzen für Fettstoffwechsel, Adipositas, Infektionskrankheiten, Diabetes mellitus, Endokrinologie, Hepatitis und Lebererkrankungen, chronisch entzündliche Darmerkrankungen, Pneumologie.
- Hormon- und Anti-Aging-Sprechstunde

B-1.4.13 Medizinische Klinik und Poliklinik II

- Speziallaboratorien existieren für Tumormimmunologie, Zytogenetik, Pharmakogenetik, Molekularbiologie, Telomeranalytik, Durchflusszytometrie.
- Onkologisch-Hämatologische Ambulanz, Gerinnungsambulanz
- Spezialsprechstunden für Mammakarzinom, Bronchialkarzinom.

B-1.4.14 Medizinische Klinik und Poliklinik IV

- Ambulanzen
 - Osteologische Ambulanz
 - Nephrologische Ambulanz
 - Spezialambulanz für Hochdruckkranke
 - Rheumatologische Ambulanz
- Notfalldialysebehandlungen inklusive Therapie von Vergiftungen mit Hämoperfusionsbehandlung mit Bereitstellung einer 24-h-Rufbereitschaft
- Bereitstellung einer 24-h-Rufbereitschaft für die Durchführung von Nierentransplantationen und kombinierten Nieren-/Pankreastransplantationen.
- Intravenöse Cyclophosphamidstoßbehandlung als immunmodulierende Therapie, z. B. bei Lupusnephritis
- In besonderen Fällen Behandlung von Autoimmunerkrankungen und rheumatologischen Krankheiten mit monoklonalen Antikörpern (z.B. Rituximab, Etanercept)
- Plasmapheresebehandlung (z. B. bei hämolytisch-urämischem Syndrom, Goodpasture-Syndrom, thrombotisch-thrombozytopenischer Purpura, Kryoglobulinämie, Hyperviskositätssyndrom)

B-1.4.16 Poliklinik für Psychosomatik und Psychotherapie

Angebote für spezielle Patientengruppen:

- Patienten mit implantiertem Defibrillator
- Hörsturz und Tinnitus
- Fibromyalgie
- Multiple Sklerose

B-1.4.17 Klinik und Poliklinik für Hals-, Nasen- und Ohrenheilkunde

- Allgemeine Poliklinische Sprechstunde
- Ohrsprechstunde (postoperativ nach mikrochirurgischen Ohroperationen)
- Sprechstunde für Innenohrprothesen (= Cochlea-Implant)
- Tumorsprechstunde (postoperativ)
- Sprechstunde „Plastische Chirurgie“
- Allergiesprechstunde
- Sprechstunde Speicheldrüsenerkrankungen und Facialischirurgie

B-1.4.18 Poliklinik für Hör-, Stimm- und Sprachheilkunde

- Botulinumtoxin-Injektion bei Dystonie des Kehlkopfes
- Cochlea-Implantat-Versorgung
- Sänger-Sprechstunde
- Tauglichkeitsuntersuchung, Fachgutachten
- Individuelle Gesundheits-Leistungen:
 - Diagnostik bei Verdacht auf Lese-Rechtschreibschwäche
 - Phoniatrich-psychologische Elternberatung bei umschriebenen Entwicklungsstörungen des Kindes
 - Gruppentherapie für Eltern bei Stottern des Kindes
 - Diagnostik bei Schulproblemen des Kindes, Verdacht auf Entwicklungsstörungen
 - Schuleingangsdiagnostik

B-1.4.19 Klinik und Poliklinik für Zahn-, Mund-, Kiefer- und Gesichtschirurgie

- Tägliche allgemeine Sprechstunde in der Poliklinik ohne Voranmeldung
- Spezialsprechstunden:
 - Tumorsprechstunde
 - Lippen-, Kiefer und Gaumenspaltensprechstunde
 - Craniofaciale Chirurgiesprechstunde
 - Dysgnathiesprechstunde
 - Parodontalerkrankungssprechstunde
 - Plastisch-rekonstruktive Chirurgiesprechstunde
 - Plastisch-ästhetische Chirurgiesprechstunde
 - Implantat- und Spezialprothetiksprechstunde
 - Chirurgische Implantatsprechstunde
 - Präprothetische Chirurgiesprechstunde
 - Mundschleimhauterkrankungssprechstunde
 - Kiefergelenksprechstunde
 - Neurofibromatose- und Hämangiomsprechstunde
 - Wundsprechstunde

B-1.4.20 Klinik und Poliklinik für Augenheilkunde

- Ambulanzen: Poliklinik, Laser-Ambulanz, OP-Ambulanz, Sehbehinderten-Ambulanz, Ambulantes OP-Zentrum
- Sprechstunden (wöchentlich): HIV, Glaukom, Lider, Tumoren, vitreoretinale Chirurgie, Hornhaut, refraktive Chirurgie, Uveitis, Blepharospasmus.

B-1.4.21 Klinik und Poliklinik für Dermatologie und Venerologie

- Poliklinik mit den Bereichen Allergie und Umwelt, Photobiologie und -therapie (UV-Therapie, UV-Diagnostik, Lichtschutz), Dermatologische Histopathologie, Pädiatrische Dermatologie, Operative Dermatologie, Chronische Wundheilungsstörungen.
- Sprechstunden:
 - Allergologie (täglich)
 - Pädiatrische Dermatologie (6 x pro Woche)
 - Onkologie inkl. Prävention, Lasersprechstunde, Privat-Sprechstunde (alle 5 x pro Woche)
 - Phlebologie (4 x pro Woche)
 - Autoimmunerkrankungen, Wundheilungsstörungen (alle 2 x pro Woche)
 - Chronisch rezidivierende Urtikaria, Haarerkrankungen, Berufs-Dermatologie, Ultraschall, Hyperhidrose, Operative Sprechstunde, Proktologie, Neurodermitis, Psoriasis (alle 1 x pro Woche)

B-1.4.22 Klinik und Poliklinik für Neurologie

- Spezialambulanzen für Elektrophysiologie, Ultraschall / Doppler, Neuropsychologie, Logopädie
- Histologisches und Liquorlabor
- Sprechstunden: Vaskuläre Erkrankungen, Bewegungsstörungen einschließlich der Behandlung mit Botulinumtoxin, M. Parkinson, Epilepsie, Kopfschmerz, Myasthenie, ALS, Muskelerkrankungen, Neurogenetik, neurologische Sehstörungen und Schwindel
- Kassen-Ermächtigung für Multiple Sklerose (Dr. Heesen).

B-1.4.23 Klinik und Poliklinik für Neurochirurgie

- Allgemeine neurochirurgische Ambulanz
- Spezialsprechstunden:
 - Bewegungsstörungen, speziell M. Parkinson
 - Hypophysenerkrankungen
 - Neuroendoskopie
 - Neuroonkologie, Tumorsprechstunde
 - Kinderneurochirurgie
 - Wirbelsäulenerkrankungen
 - Zerebrovaskuläre Erkrankungen
 - Wirbelsäulen-Schmerztherapie

Die Intensivstation unter neurochirurgischer Leitung verfügt über das gesamte Leistungsangebot einer modernen Intensivmedizin.

Mit Unterstützung der Klinik wurden Selbsthilfegruppen für Rückenmarkstumoren und Hirnaneurysmen aufgebaut, die eine wichtige Stütze der Patientenversorgung vor und nach einer Behandlung bilden.

B-1.4.24 Institut für Neuropathologie

- Erstellung neuropathologischer Fachgutachten für Staatsanwaltschaften, Berufsgenossenschaften und für Privatpersonen
- Das Institut ist seit dem 22.06.2000 bei der Deutschen Akkreditierungsstelle Chemie (DACH) nach DIN EN ISO/IEC 17025 akkreditiert.

B-1.4.25 Klinik und Poliklinik für Allgemein-, Viszeral- und Thoraxchirurgie

- Spezialsprechstunden: Endokrine Chirurgie, Proktologie, Bauchspeicheldrüsenerkrankungen, Speiseröhrenerkrankungen, minimal-invasive Chirurgie, Gefäßerkrankungen und Dialysezüge, Adipositaschirurgie
- Poliklinische Betreuung
- Ambulante Operationen

B-1.4.26 Klinik und Poliklinik für Unfall-, Hand- und Wiederherstellungschirurgie

- Ambulanzen: Poliklinik, Notfallambulanz
- Sprechstunden:
 - Unfallchirurgische/BG-Sprechstunde
 - Gelenksprechstunde
 - Handsprechstunde
 - Knochentumor- und Skelettsprechstunde
- Teilnahme am DGU-Polytraumaregister.

B-1.4.27 Klinik und Poliklinik für Orthopädie

- Poliklinik mit den Ambulanzen für Kinder-, Wirbelsäulen-, Gelenk-, Rheuma-, Tumor-Orthopädie.
- Sprechstunden: Kinder-, Wirbelsäulen-, Gelenk-, Rheuma-, Tumor-Orthopädie.
- Neuerungen: Navigation, Vertebroplastie (Auffüllen des Wirbelkörpers mit gezielter Nadelinjektion) bei Osteoporose

B-1.4.28 Klinik und Poliklinik für Urologie

- Spezialambulanzen und -sprechstunden:
 - Andrologie-Sprechstunde
 - Blasentumorsprechstunde
 - Hodentumorsprechstunde
 - Kinderurologische Sprechstunde
 - Neurourologischen Sprechstunde
 - Nierentransplantationssprechstunde
 - Nierenzellkarzinomsprechstunde
 - Prostatakarzinomsprechstunde

B-1.4.31 Institut und Poliklinik für Sexualforschung und Forensische Psychiatrie

- Organisation des Forensisch-psychiatrischen Gutachterdienstes (FPG), der für die Hamburger Staatsanwaltschaft, das Landgericht, die Amts- und Familiengerichte sowie die Strafvollzugsbehörde straf-, zivil- und sozialrechtliche Gutachten erstellt.
- Erstellung (sexual-)forensischer Gutachten (bundesweit).

B-1.4.32 Institut und Poliklinik für Medizinische Psychologie

Leistungen 2004 für 519 Behandlungsepisoden der Ambulanzen

Leistung	Anzahl
• Therapeutische Gespräche, tiefenpsycholog., 50 Min.	2.776
• Therapeutische Gespräche, verhaltenstherap., 50 Min.	1.472
• Probatorische Sitzung	544
• Erstgespräch	265
• Telefonberatung	261
• Einleitung therapeutischer Maßnahmen	143
• Andere Leistungen	85
• Edukative Gruppe	73
• Paargespräch	63
• Akute psychische Dekompensation	55

B-1.4.33 Klinik und Poliklinik für Diagnostische und Interventionelle Radiologie

- Fremdbefundungen von Magnetresonanz- und Computer-Tomographien
- Zweitbefundungen in der Mammadiagnostik

B-1.4.34 Klinik und Poliklinik für Strahlentherapie und Radioonkologie

- Behandlung stationärer Patienten auf der eigenen Krankenstation RA2 (21 Betten)
- Aufnahmeambulanz, Privatambulanz, Nachsorgeambulanz, Prostatakarzinomnachsorge und Studienambulanz.
- Kooperation mit der Strahlentherapie im Ambulanzzentrum des UKE
- Mitglied des Brustzentrums im UKE
- Interdisziplinäre Tumorkonferenzen mit den onkologischen Kliniken des UKE sowie mit auswärtigen Krankenhäusern
- European Oncology Learning Center.

B-1.4.35 Klinik und Poliklinik für Nuklearmedizin

- Im Bereich Zyklotron und Radiopharmazie Herstellung von PET-Tracern (18F-FDG, C11), auf Anfrage ist auch die Herstellung spezifischer Tracer für wissenschaftliche Fragestellungen möglich.
- Über die Kooperation mit der „Ambulanzzentrum des UKE GmbH“ zusätzliches ambulantes Versorgungsangebot der nuklearmedizinischen Diagnostik.

B-1.4.36 Klinik und Poliklinik für Neuroradiologie

- Beratungssprechstunde für minimal invasive, endovaskuläre operative Verfahren bei Hirnaneurysmen, Angiomen und Gefäßstenosen
- Kernspintomographische funktionell orientierte Spezialanalysen bei Hirntumoren
- Jährlicher Fortbildungskongress „Neuroradiologie Aktuell“ mit 350 Teilnehmern.

B-1.4.37 Klinik und Poliklinik für Hepatobiliäre Chirurgie u. Viszerale Transplantation

- Chirurgische Leberambulanz
 - Indikationsstellung bei erwachsenen Patienten (> 16 Jahren) zur Leber-, Dünndarm- bzw. Pankreastransplantation
 - Indikationsstellung bei erwachsenen Patienten mit primären Lebertumoren zur Lebertransplantation, Resektabilität, chirurgischen Tumorablation oder Chemoembolisation
 - Nachsorge von Patienten nach Transplantation (Leber, Pankreas, Dünndarm)
 - Informationsgespräch, Evaluation und Nachsorge von Personen zur Lebend-Lebersegmentspende
- Multidisziplinäre chirurgisch-onkologisch-radiologische Ambulanz
- Sprechstunden für Lebertransplantation, Lebertumoren.

B-1.4.38 Klinik für Knochenmarktransplantation

- KMT-Ambulanz
- Psycho-Soziale Sprechstunde nach Vereinbarung
- Psychosoziale Unterstützung
- Patientenseminar (alle 6 bis 8 Wochen)
- Patientencafé (monatlich).

B-1.4.39 Poliklinik für Kieferorthopädie

- Spezialsprechstunden für Lippen-Kiefer-Gaumenspalten, Rheumatische Erkrankungen, Syndrome, Kiefergelenkfrakturen, Kieferorthopädisch-kieferchirurgische Behandlungen, Behinderte

B-1.4.40 Poliklinik für Röntgendiagnostik

- Digitale intraorale Diagnostik
- Digitale Panoramatechnik

B-1.4.42 Poliklinik für Zahnerhaltung und Präventive Zahnheilkunde

- Sprechstunden nach Vereinbarung werden angeboten für:
 - Behandlungssängstliche Kinder
 - Kinder mit Zahn- und Dentitionsanomalien
 - Parodontalerkrankungen, besonders zur komplexen, interdisziplinären Behandlungsplanung
 - Schleimhautveränderungen, besonders in der Schwangerschaft bzw. bei Allgemeinerkrankungen wie Epilepsie

B-1.4.45 Institut für Infektionsmedizin

Krankenhaushygienische Beratung von Kliniken, Instituten und Versorgungsabteilungen.

B-1.4.46 Institut für Gynäkopathologie

Wöchentliche interdisziplinäre Konferenzen in der Frauenklinik des UKE und in der Gynäkologischen Abteilung des Albertinen-Krankenhauses

B-1.4.47 Institut für Oralpathologie

Pflege des Hamburger Speicheldrüsenregisters

B-1.4.48 Institut für Osteopathologie

- Wöchentliche interdisziplinäre Konferenz mit der Klinik für Orthopädie des UKE zur präoperativen Besprechung der Knochentumor-Patienten anhand der radiologischen Befunde mit histopathologischen Demonstrationen.
- Wöchentliche interdisziplinäre Konferenzen per Telepathologie mit der Orthopädischen Universität Heidelberg und routinemäßige Diagnostik der besprochenen Tumoren per Schnellschnitt.

B-1.4.49 Institut für Humangenetik

Zentrale Annahmestelle für Untersuchungsmaterial im UKE für Aufträge in der DNA-Diagnostik

B-1.4.52 Institut für Tumorbiologie

- Für die Her2/FISH-Diagnostik ist das Institut für Tumorbiologie Norddeutsches Referenzzentrum.
- Das Institut für Tumorbiologie ist Kooperationspartner des Brustzentrums am UKE für pathohistologische und molekularbiologische Untersuchungen.

B-1.5 Mindestens die Top-10 DRG im Berichtsjahr 2004**B-1.5.1 Klinik und Poliklinik für Anästhesiologie**

Rang	DRG 3-stellig	Text	Fallzahl
1	A 09	Langzeitbeatmung > 719 und < 960 Stunden	11
2	A 12	Langzeitbeatmung > 143 und < 264 Stunden	11
3	W 01	Polytrauma mit maschineller Beatmung oder Kraniotomie	10
4	A 11	Langzeitbeatmung > 263 und < 480 Stunden	8
5	A 10	Langzeitbeatmung > 479 und < 720 Stunden	7
6	A 07	Langzeitbeatmung > 1199 und < 1800 Stunden	6
7	A 08	Langzeitbeatmung > 959 und < 1200 Stunden	6
8	W 60	Polytrauma, verstorben < 5 Tage nach Aufnahme	6
9	B 78	Intrakranielle Verletzung	5
10	A 13	Langzeitbeatmung > 95 und < 144 Stunden	4

B-1.5.2 Klinik und Poliklinik für Gynäkologie

Rang	DRG 3-stellig	Text	Fallzahl
1	J 06	Große Eingriffe an der Mamma bei bösartiger Neubildung	156
2	J 07	Kleine Eingriffe an der Mamma bei bösartiger Neubildung	105
3	N 07	Andere Eingriffe an Uterus und Adnexen außer bei bösartiger Neubildung	100
4	J 14	Plastische Rekonstruktion der Mamma bei bösartiger Neubildung	83
5	N 09	Andere Eingriffe an Vagina, Zervix und Vulva	64
6	N 60	Bösartige Neubildung der weiblichen Geschlechtsorgane	61
7	N 04	Hysterektomie außer bei bösartiger Neubildung	52
8	J 62	Bösartige Neubildungen der Mamma	47
9	N 01	Beckeneviszeration bei der Frau und radikale Vulvektomie	44
10	N 05	Ovariektomien und komplexe Eingriffe an den Tubae uterinae außer bei bösartiger Neubildung	43
11	N 02	Eingriffe an Uterus und Adnexen bei bösartiger Neubildung der Ovarien	38
12	N 06	Rekonstruktive Eingriffe an den weiblichen Geschlechtsorganen	37
13	J 13	Kleine Eingriffe an der Mamma außer bei bösartiger Neubildung	36
14	N 61	Infektion / Entzündung der weiblichen Geschlechtsorgane	36
15	N 62	Menstruationsstörungen und andere Erkrankungen der weiblichen Geschlechtsorgane	36
16	J 15	Große Eingriffe an der Mamma außer bei bösartiger Neubildung	32
17	N 03	Eingriffe an Uterus und Adnexen bei bösartiger Neubildung anderer Organe	29
18	O 03	Extrauterin gravidität	25
19	O 65	Andere vorgeburtliche stationäre Aufnahme	24
20	N 13	Große Eingriffe an Vagina, Zervix und Vulva	21

B-1.5.3 Klinik und Poliklinik für Geburtshilfe und Pränatalmedizin

Rang	DRG 3-stellig	Text	Fallzahl
1	P 67	Neugeborenes, Aufnahmegewicht > 2499 g ohne signifikante Prozedur oder Langzeitbeatmung	1.008
2	O 60	Vaginale Entbindung	805

3	O	01	Sectio caesarea	364
4	O	65	Andere vorgeburtliche stationäre Aufnahme	253
5	P	66	Neugeborenes, Aufnahmegegewicht 2000 - 2499 g ohne signifikante Prozedur oder Langzeitbeatmung	63
6	O	64	Frustrane Wehen	49
7	O	02	Vaginale Entbindung	30
8	O	40	Abort mit Dilatation und Kürettage, Aspirationskürettage oder Hysterotomie	28
9	O	61	Stationäre Aufnahme nach Entbindung oder Abort ohne OR-Prozedur	25
10	P	65	Neugeborenes, Aufnahmegegewicht 1500 - 1999 g ohne signifikante OR-Prozedur oder Langzeitbeatmung	22

B-1.5.4 Klinik und Poliklinik für Kinder- und Jugendmedizin

Rang	DRG 3-stellig	Text	Fallzahl
1	G 67	Ösophagitis, Gastroenteritis und verschiedene Erkrankungen der Verdauungsorgane	231
2	Z 62	Nachbehandlung nach abgeschlossener Behandlung	194
3	B 76	Anfälle mit Langzeit-EEG	185
4	D 63	Otitis media und Infektionen der oberen Atemwege	115
5	E 69	Bronchitis und Asthma bronchiale	109
6	H 63	Erkrankungen der Leber außer bösartige Neubildung, Leberzirrhose und alkoholischer Hepatitis mit komplexer Diagnose	99
7	D 68	Krankheiten und Störungen an Ohr, Nase, Mund und Hals	94
8	E 62	Infektionen und Entzündungen der Atmungsorgane	83
9	P 67	Neugeborenes, Aufnahmegegewicht > 2499 g ohne signifikante Prozedur oder Langzeitbeatmung	81
10	T 64	Andere infektiöse und parasitäre Krankheiten	64
11	B 67	Degenerative Krankheiten des Nervensystems	63
12	B 80	Andere Kopfverletzungen	62
13	G 49	Koloskopie und Gastroskopie	62
14	L 63	Infektionen der Harnorgane	54
15	A 60	Versagen und Abstoßung eines Organtransplantates	52
16	K 62	Verschiedene Stoffwechselerkrankungen	52
17	K 63	Angeborene Stoffwechselstörungen	50
18	X 62	Vergiftungen / Toxische Wirkungen von Drogen, Medikamenten und anderen Substanzen	48
19	T 63	Virale Erkrankung mit komplexer Diagnose	44
20	B 81	Andere Erkrankungen des Nervensystems	38
21	J 66	Mäßig schwere Hauterkrankungen	37
22	U 66	Ess-, Zwangs- und Persönlichkeitsstörungen und akute psychische Reaktionen	37
23	A 01	Lebertransplantation	34
24	H 64	Erkrankungen von Gallenblase und Gallenwegen	33
25	J 65	Verletzung der Haut, Unterhaut und Mamma	30

B-1.5.5 Klinik und Poliklinik Pädiatrische Hämatologie und Onkologie

Rang	DRG 3-stellig	Text	Fallzahl
1	R 60	Akute Leukämie	184
2	R 65	Hämatologische und solide Neubildungen	157
3	I 65	Bösartige Neubildung des Bindegewebes einschließlich pathologische Fraktur	92
4	B 66	Neubildungen des Nervensystems	67

5	Q	60	Erkrankungen des retikuloendothelialen Systems und des Immunsystems mit komplexer Diagnose	52
6	T	60	Sepsis	49
7	L	62	Neubildungen der Harnorgane	44
8	R	61	Lymphom und nicht akute Leukämie	42
9	Q	61	Erkrankungen der Erythrozyten	33
10	Q	62	Gerinnungsstörungen	18

B-1.5.6 Klinik und Poliklinik für Kinderchirurgie

Rang	DRG 3-stellig	Text	Fallzahl
1	G 72	Andere leichte bis moderate Erkrankungen der Verdauungsorgane	45
2	I 18	Andere Eingriffe an Kniegelenk, Ellenbogengelenk und Unterarm	32
3	G 07	Appendektomie bei Peritonitis	30
4	B 80	Andere Kopfverletzungen	26
5	I 23	Lokale Exzision und Entfernung von Osteosynthesematerial außer an Hüftgelenk und Femur	21
6	I 13	Eingriffe an Humerus, Tibia, Fibula und Sprunggelenk	20
7	M 04	Eingriffe am Hoden	19
8	G 10	Eingriffe bei Hernien	18
9	R 65	Hämatologische und solide Neubildungen	12
10	J 65	Verletzung der Haut, Unterhaut und Mamma	11
11	G 65	Obstruktion des Verdauungstraktes	10
12	I 31	Komplexe Eingriffe an Ellenbogengelenk und Unterarm	10
13	X 60	Verletzungen	10

B-1.5.8 Klinik und Poliklinik für Kardiologie / Angiologie

Rang	DRG 3-stellig	Text	Fallzahl
1	F 43	Invasive kardiologische Diagnostik, außer bei koronarer Herzerkrankung	668
2	F 15	Perkutane Koronarangioplastie außer bei akutem Myokardinfarkt, Stentimplantation	555
3	F 27	Ablative Maßnahmen bei Tachyarrhythmie	479
4	F 10	Perkutane Koronarangioplastie bei akutem Myokardinfarkt	245
5	F 71	Nicht schwere kardiale Arrhythmie und Erregungsleitungsstörungen	240
6	F 16	Perkutane Koronarangioplastie außer bei akutem Myokardinfarkt ohne Stentimplantation	116
7	F 44	Invasive kardiologische Diagnostik bei koronarer Herzerkrankung	100
8	F 42	Kreislaufkrankungen ohne akuten Myokardinfarkt, mit invasiver elektrophysiologischer Diagnostik	99
9	F 24	Implantation eines Herzschrittmachers, Zweikammersystem	91
10	F 09	Andere kardiothorakale Eingriffe ohne Herz-Lungen-Maschine	82
11	F 62	Herzinsuffizienz und Schock	77
12	F 41	Kreislaufkrankungen mit akutem Myokardinfarkt, mit invasiver kardiologischer Diagnostik	54
13	F 23	Neuimplantation Kardioverter / Defibrillator (AICD), komplettes System	45

B-1.5.9 Klinik und Poliklinik für Herz- und Gefäßchirurgie

Rang	DRG 3-stellig	Text	Fallzahl
1	F 06	Koronare Bypass-Operation ohne invasive kardiologische Diagnostik	276
2	F 04	Herzklappeneingriff mit Herz-Lungen-Maschine ohne invasive kardiologische Diagnostik	225
3	F 07	Andere kardiothorakale oder Gefäßeingriffe mit Herz-Lungen-Maschine	70
4	F 03	Herzklappeneingriff mit Herz-Lungen-Maschine mit invasiver kardiologischer Diagnostik	32
5	F 08	Große rekonstruktive Gefäßeingriffe ohne Herz-Lungen-Maschine	22
6	F 66	Koronararteriosklerose ohne Angina pectoris	21
7	F 14	Gefäßeingriffe außer große rekonstruktive Eingriffe ohne Herz-Lungen-Maschine	16
8	F 65	Periphere Gefäßkrankheiten	16
9	A 12	Langzeitbeatmung >143 und <264 Stunden	12
10	F 05	Koronare Bypass-Operation mit invasiver kardiologischer Diagnostik	12

B-1.5.10 Klinik und Poliklinik für Kinderkardiologie

Rang	DRG 3-stellig	Text	Fallzahl
1	F 07	Andere kardiothorakale oder Gefäßeingriffe mit Herz-Lungen-Maschine	184
2	F 43	Invasive kardiologische Diagnostik	157
3	F 19	Andere perkutan-transluminale Intervention am Herzen	92
4	F 03	Herzklappeneingriff mit Herz-Lungen-Maschine mit invasiver kardiologischer Diagnostik	67
5	F 68	Angeborene Herzkrankheit	52
6	F 14	Gefäßeingriffe außer große rekonstruktive Eingriffe ohne Herz-Lungen-Maschine	49
7	F 71	Nicht schwere kardiale Arrhythmie und Erregungsleitungsstörungen	44
8	F 09	Andere kardiothorakale Eingriffe ohne Herz-Lungen-Maschine	42
9	P 02	Kardiothorakale oder Gefäßeingriffe bei Neugeborenen	33
10	P 67	Neugeborenes, Aufnahmegewicht > 2499 g ohne signifikante Prozedur oder Langzeitbeatmung	18
11	F 75	Andere Krankheiten des Kreislaufsystems	12
12	F 70	Schwere Arrhythmie und Herzstillstand	10

B-1.5.11 Klinik und Poliklinik für Kinderherzchirurgie

Rang	DRG 3-stellig	Text	Fallzahl
1	P 02	Kardiothorakale oder Gefäßeingriffe bei Neugeborenen	21
2	F 07	Andere kardiothorakale oder Gefäßeingriffe mit Herz-Lungen-Maschine	9
3	F 03	Herzklappeneingriff mit Herz-Lungen-Maschine mit invasiver kardiologischer Diagnostik	5
4	F 70	Schwere Arrhythmie und Herzstillstand	4
5	A 13	Langzeitbeatmung > 95 und < 144 Stunden	3
6	F 14	Gefäßeingriffe außer große rekonstruktive Eingriffe ohne Herz-Lungen-Maschine	3
7	F 71	Nicht schwere kardiale Arrhythmie und Erregungsleitungsstörungen	3
8	A 14	Beatmung, Alter < 16 Jahre	2

9	P 05	Neugeborenes, Aufnahmegegewicht 2000 - 2499 g mit signifikanter OR-Prozedur oder Langzeitbeatmung	2
10	P 06	Neugeborenes, Aufnahmegegewicht > 2499 g, mit signifikanter OR-Prozedur oder Langzeitbeatmung	2

B-1.5.12 Klinik und Poliklinik für Innere Medizin I

Rang	DRG 3-stellig	Text	Fallzahl
1	H 63	Erkrankungen der Leber, außer bösartige Neubildung, Leberzirrhose und alkoholischer Hepatitis	420
2	E 71	Neubildungen der Atmungsorgane	351
3	H 41	Komplexe therapeutische ERCP	304
4	G 47	Andere Gastroskopie bei schweren Krankheiten der Verdauungsorgane	132
5	G 48	Koloskopie	131
6	E 02	Andere OR-Prozeduren an den Atmungsorganen	129
7	H 60	Leberzirrhose und alkoholische Hepatitis	127
8	E 62	Infektionen und Entzündungen der Atmungsorgane	103
9	H 42	Andere therapeutische ERCP	94
10	G 50	Andere Gastroskopie bei nicht schweren Krankheiten der Verdauungsorgane	88
11	E 65	Chronisch-obstruktive Atemwegserkrankung	87
12	G 49	Koloskopie und Gastroskopie	81
13	H 62	Erkrankungen des Pankreas außer bösartige Neubildung	73
14	K 64	Endokrinopathien mit komplexer Diagnose	66
15	H 61	Bösartige Neubildung an hepatobiliärem System und Pankreas	64
16	F 67	Hypertonie	62
17	F 62	Herzinsuffizienz und Schock	59
18	Z 61	Beschwerden und Symptome	57
19	K 60	Diabetes mellitus	53
20	G 67	Ösophagitis, Gastroenteritis und verschiedene Erkrankungen der Verdauungsorgane	52

B-1.5.13 Medizinische Klinik II

Rang	DRG 3-stellig	Text	Fallzahl
1	R 61	Lymphom und nicht akute Leukämie	336
2	I 65	Bösartige Neubildung des Bindegewebes einschließlich pathologische Fraktur	161
3	E 71	Neubildungen der Atmungsorgane	153
4	G 60	Bösartige Neubildung der Verdauungsorgane	151
5	R 60	Akute Leukämie	112
6	R 65	Hämatologische und solide Neubildungen	101
7	H 61	Bösartige Neubildung an hepatobiliärem System und Pankreas	81
8	R 03	Lymphom und Leukämie mit anderen OR-Prozeduren	42
9	R 62	Andere hämatologische und solide Neubildungen	41
10	D 60	Bösartige Neubildungen an Ohr, Nase, Mund und Hals	40
11	L 62	Neubildungen der Harnorgane	38
12	M 60	Bösartige Neubildungen der männlichen Geschlechtsorgane	38
13	E 62	Infektionen und Entzündungen der Atmungsorgane	36
14	G 47	Andere Gastroskopie bei schweren Krankheiten der Verdauungsorgane	35
15	Q 61	Erkrankungen der Erythrozyten	32
16	A 15	Knochenmarktransplantation / Stammzelltransfusion, autogen	27

B-1.5.14 Medizinische Klinik IV

Rang	DRG 3-stellig	Text	Fallzahl
1	I 66	Andere Erkrankungen des Bindegewebes	72
2	L 60	Niereninsuffizienz	64
3	A 60	Versagen und Abstoßung eines Organtransplantates	41
4	F 14	Gefäßeingriffe außer große rekonstruktive Eingriffe ohne Herz- Lungen-Maschine	35
5	E 62	Infektionen und Entzündungen der Atmungsorgane	31
6	L 63	Infektionen der Harnorgane	30
7	F 67	Hypertonie	29
8	F 62	Herzinsuffizienz und Schock	26
9	L 09	Andere Eingriffe bei Erkrankungen der Harnorgane	24
10	G 67	Ösophagitis, Gastroenteritis und verschiedene Erkrankungen der Verdauungsorgane	19

B-1.5.17 Klinik und Poliklinik für Hals-, Nasen-, Ohrenheilkunde

Rang	DRG 3-stellig	Text	Fallzahl
1	D 06	Eingriffe an Nasennebenhöhlen, Mastoid und komplexe Eingriffe am Mittelohr	685
2	D 09	Verschiedene Eingriffe an Ohr, Nase, Mund und Hals	412
3	D 11	Tonsillektomie	259
4	D 66	Andere Krankheiten an Ohr, Nase, Mund und Hals	193
5	D 14	Eingriffe bei Krankheiten und Störungen des Ohres, der Nase, des Mundes und des Halses	174
6	D 10	Verschiedene Eingriffe an der Nase	138
7	E 63	Schlafapnoesyndrom	100
8	D 02	Große Eingriffe an Kopf und Hals	96
9	D 61	Gleichgewichtsstörungen (Schwindel)	88
10	D 63	Otitis media und Infektionen der oberen Atemwege	68
11	D 05	Sialadenektomie	67
12	D 68	Krankheiten und Störungen an Ohr, Nase, Mund und Hals	66

B-1.5.19 Klinik und Poliklinik für Mund-, Kiefer- und Gesichtschirurgie

Rang	DRG 3-stellig	Text	Fallzahl
1	D 02	Große Eingriffe an Kopf und Hals	407
2	D 08	Eingriffe an Mundhöhle und Mund	326
3	D 04	Operationen am Kiefer	156
4	I 02	Gewebe- und Hauttransplantation	139
5	D 14	Eingriffe bei Krankheiten und Störungen des Ohres, der Nase, des Mundes und des Halses	117
6	B 02	Kraniotomie	107
7	X 06	Andere Eingriffe bei anderen Verletzungen	97
8	J 08	Andere Hauttransplantation und / oder Debridement	82
9	D 67	Erkrankungen von Zähnen und Mundhöhle, ohne Zahnextraktion und -wiederherstellung	66
10	D 03	Operative Korrektur einer Lippen-Kiefer-Gaumen-Spalte	64

B-1.5.20 Klinik und Poliklinik für Augenheilkunde

Rang	DRG 3-stellig	Text	Fallzahl
1	C 64	Glaukom, Katarakt und Erkrankungen des Augenlides	1.120
2	C 03	Eingriffe an der Retina mit Pars-plana-Vitrektomie	507
3	C 10	Eingriffe bei Strabismus	456
4	C 08	Extrakapsuläre Extraktion der Linse (ECCE)	344
5	C 07	Andere Eingriffe bei Glaukom	266
6	C 15	Andere Eingriffe an der Retina	202
7	C 12	Andere Eingriffe an Kornea, Sklera und Konjunktiva und Eingriffe am Augenlid	197
8	C 06	Komplexe Eingriffe bei Glaukom	179
9	C 61	Neuro-ophthalmologische und vaskuläre Erkrankungen des Auges	145
10	C 14	Andere Eingriffe am Auge	122
11	C 63	Andere Erkrankungen des Auges	102
12	C 04	Große Eingriffe an Kornea, Sklera und Konjunktiva	96

B-1.5.21 Klinik und Poliklinik für Dermatologie und Venerologie

Rang	DRG 3-stellig	Text	Fallzahl
1	J 66	Mäßig schwere Hauterkrankungen	387
2	J 08	Andere Hauttransplantation und / oder Debridement	289
3	J 64	Infektion / Entzündung der Haut und Unterhaut	202
4	F 20	Unterbindung und Stripping von Venen	152
5	J 61	Schwere Erkrankungen der Haut	147
6	J 67	Leichte bis moderate Hauterkrankungen	144
7	J 10	Plastische Operationen an Haut, Unterhaut und Mamma außer bei bösartiger Neubildung	143
8	Z 64	Andere Faktoren, die den Gesundheitszustand beeinflussen	98
9	J 11	Andere Eingriffe an Haut, Unterhaut und Mamma	89
10	B 72	Infektion des Nervensystems außer Virusmeningitis	85
11	Z 62	Nachbehandlung nach abgeschlossener Behandlung	70
12	I 66	Andere Erkrankungen des Bindegewebes	44
14	B 66	Neubildungen des Nervensystems	39
15	J 60	Hautulkus	37
16	R 61	Lymphom und nicht akute Leukämie	34
17	R 02	Andere hämatologische und solide Neubildungen mit großen OR-Prozeduren	32

B-1.5.22 Klinik und Poliklinik für Neurologie

Rang	DRG 3-stellig	Text	Fallzahl
1	B 70	Apoplexie	1.120
2	B 76	Anfälle mit Langzeit-EEG	507
3	B 67	Degenerative Krankheiten des Nervensystems bei Morbus Parkinson	456
4	B 68	Multiple Sklerose und zerebellare Ataxi	344
5	B 02	Kraniotomie	266
6	B 69	Transitorische ischämische Attacke (TIA) und extrakranielle Gefäßverschlüsse	202
7	B 71	Erkrankungen an Hirnnerven und peripheren Nerven	92
8	B 77	Kopfschmerzen	63
9	B 04	Eingriffe an den extrakraniellen Gefäßen	62
10	B 72	Infektion des Nervensystems außer Virusmeningitis	58

B-1.5.23 Klinik und Poliklinik für Neurochirurgie

Rang	DRG 3-stellig	Text	Fallzahl
1	B 02	Kraniotomie mit äußerst schweren CC oder Epilepsiechirurgie	498
2	I 10	Andere Eingriffe an der Wirbelsäule	362
3	K 02	Eingriffe an der Hypophyse	117
4	B 03	Eingriffe an Wirbelsäule und Rückenmark bei bösartiger Neubildung	78
5	I 68	Nicht operativ behandelte Erkrankungen und Verletzungen im Wirbelsäulenbereich	65
6	B 66	Neubildungen des Nervensystems	48
7	B 70	Apoplexie	37
8	B 61	Akute Erkrankungen und Verletzungen des Rückenmarks	33
9	B 67	Degenerative Krankheiten des Nervensystems bei M. Parkinson	33
10	B 81	Andere Erkrankungen des Nervensystems	33

B-1.5.25 Klinik und Poliklinik für Allgemeinchirurgie

Rang	DRG 3-stellig	Text	Fallzahl
1	G 02	Große Eingriffe an Dünn- und Dickdarm	182
2	G 03	Eingriffe an Magen, Ösophagus und Duodenum	114
3	G 07	Appendektomie bei Peritonitis	108
4	H 01	Eingriffe an Pankreas und Leber und portosystemische Shunt-Operationen	105
5	E 01	Große Eingriffe am Thorax	89
6	G 09	Eingriffe bei Leisten- und Schenkelhernien	71
7	K 10	Andere Eingriffe an Schilddrüse, Nebenschilddrüse und Ductus thyreoglossus	70
8	G 01	Rektumresektion	67
9	G 11	Andere Eingriffe am Anus	66
10	G 08	Eingriffe bei Bauchwand-, Nabelhernien und anderen Hernien	52
11	G 04	Adhäsiolyse am Peritoneum	48
12	G 67	Ösophagitis, Gastroenteritis und verschiedene Erkrankungen der Verdauungsorgane	25
13	J 09	Eingriffe bei Sinus pilonidalis und perianal	25
14	J 11	Andere Eingriffe an Haut, Unterhaut und Mamma	25
15	R 02	Andere hämatologische und solide Neubildungen mit großen OR-Prozeduren	25

B-1.5.26 Klinik und Poliklinik für Unfall-, Hand- und Wiederherstellungschirurgie

Rang	DRG 3-stellig	Text	Fallzahl
1	I 13	Eingriffe an Humerus, Tibia, Fibula und Sprunggelenk ohne Frührehabilitation und Geriatrische Komplexbehandlung	251
2	I 08	Andere Eingriffe an Hüftgelenk und Femur	213
3	B 80	Andere Kopfverletzungen	202
4	I 03	Eingriffe am Hüftgelenk, Revision des Hüftgelenkes	141
5	I 18	Andere Eingriffe an Kniegelenk, Ellenbogengelenk und Unterarm	121
6	I 68	Nicht operativ behandelte Erkrankungen und Verletzungen im Wirbelsäulenbereich	91
7	I 23	Lokale Exzision und Entfernung von Osteosynthesematerial außer an Hüftgelenk und Femur	87
8	I 31	Komplexe Eingriffe an Ellenbogengelenk und Unterarm	74
9	J 65	Verletzung der Haut, Unterhaut und Mamma	46
10	I 27	Eingriffe am Weichteilgewebe	43

B-1.5.27 Klinik und Poliklinik für Orthopädie

Rang	DRG 3-stellig	Text	Fallzahl
1	I 68	Nicht operativ behandelte Erkrankungen und Verletzungen im Wirbelsäulenbereich	121
2	I 06	Komplexe Wirbelkörperfusion	99
3	I 10	Andere Eingriffe an der Wirbelsäule	94
4	I 08	Andere Eingriffe an Hüftgelenk und Femur	92
5	I 09	Wirbelkörperfusion	90
6	I 03	Eingriffe am Hüftgelenk, Ersatz des Hüftgelenkes	65
7	I 27	Eingriffe am Weichteilgewebe	61
8	I 13	Eingriffe an Humerus, Tibia, Fibula und Sprunggelenk mit Frührehabilitation und geriatrischer Komplexbehandlung	54
9	I 12	Knochen- und Gelenkinfektion / -entzündung mit verschiedenen Eingriffen am Muskel-Skelett-System und Bindegewebe	47
10	I 20	Eingriffe am Fuß	33
11	I 25	Diagnostische Eingriffe an Knochen und Gelenken einschließlich Biopsie	33
12	I 04	Ersatz des Kniegelenkes und Replantation am Kniegelenk	30

B-1.5.28 Klinik und Poliklinik für Urologie

Rang	DRG 3-stellig	Text	Fallzahl
1	M 01	Große Eingriffe an den Beckenorganen beim Mann	716
2	M 09	OR-Prozeduren an den männlichen Geschlechtsorganen bei bösartiger Neubildung	255
3	L 07	Transurethrale Eingriffe außer Prostataresektion	190
4	L 03	Nieren-, Ureter- und große Harnblasen-Eingriffe bei Neubildung	81
5	L 42	Extrakorporale Stoßwellenlithotripsie (ESWL) bei Harnsteinen	81
6	L 63	Infektionen der Harnorgane	73
7	L 64	Harnsteine und Harnwegsobstruktion	70
8	M 02	Transurethrale Prostataresektion	68
9	M 04	Eingriffe am Hoden	59
10	M 08	Brachytherapie bei Krankheiten und Störungen der männlichen Geschlechtsorgane, außer Implantation von > 10 Seeds	51
11	L 62	Neubildungen der Harnorgane	43
12	M 60	Bösartige Neubildungen der männlichen Geschlechtsorgane	43
13	A 17	Nierentransplantation	40

B-1.5.35 Klinik und Poliklinik für Nuklearmedizin

Rang	DRG 3-stellig	Text	Fallzahl
1	K 42	Radiojodtherapie	631
2	K 64	Endokrinopathien	130
3	Z 62	Nachbehandlung nach abgeschlossener Behandlung	19
4	I 65	Bösartige Neubildung des Bindegewebes einschließlich pathologische Fraktur ohne Strahlentherapie	9
5	E 71	Neubildungen der Atmungsorgane	6
6	R 40	Strahlentherapie bei hämatologischen und soliden Neubildungen, mehr als ein Belegungstag	5
7	K 41	Strahlentherapie bei endokrinen, Ernährungs- und Stoffwechselkrankheiten	3

B-1.5.36 Klinik und Poliklinik für Neuroradiologie

Rang	DRG 3-stellig	Text	Fallzahl
1	B 70	Apoplexie	487
2	B 76	Anfälle mit Langzeit-EEG	216
3	B 67	Degenerative Krankheiten des Nervensystems bei Morbus Parkinson	198
4	B 68	Multiple Sklerose und zerebellare Ataxi	114
5	B 02	Kraniotomie	104
6	B 69	Transitorische ischämische Attacke (TIA) und extrakranielle Gefäßverschlüsse	95
7	B 71	Erkrankungen an Hirnnerven und peripheren Nerven	92
8	B 77	Kopfschmerzen	63
9	B 04	Eingriffe an den extrakraniellen Gefäßen	62
10	B 72	Infektion des Nervensystems außer Virusmeningitis	58
11	B 81	Andere Erkrankungen des Nervensystems	50
12	A 11	Langzeitbeatmung > 263 und < 480 Stunden	43
13	B 66	Neubildungen des Nervensystems	37

B-1.5.37 Klinik und Poliklinik für Hepatobiliäre Chirurgie und Viszerale Transplantation

Rang	DRG 3-stellig	Text	Fallzahl
1	H 61	Bösartige Neubildung an hepatobiliärem System und Pankreas	157
2	H 01	Eingriffe an Pankreas und Leber und portosystemische Shunt-Operationen	87
3	H 06	Andere OR-Prozeduren an hepatobiliärem System und Pankreas	68
4	A 01	Lebertransplantation	56
5	H 08	Laparoskopische Cholezystektomie	50
6	H 41	Komplexe therapeutische ERCP	44
7	Z 66	Vorbereitung zur Lebendspende	44
8	H 63	Erkrankungen der Leber außer bösartige Neubildung, Leberzirrhose und alkoholischer Hepatitis	33
9	A 60	Versagen und Abstoßung eines Organtransplantates	32
10	H 05	Diagnostische Eingriffe am hepatobiliären System	30

B-1.5.38 Klinik für Knochenmarktransplantation

Rang	DRG 3-stellig	Text	Fallzahl
1	A 04	Knochenmarktransplantation / Stammzelltransfusion, allogene, HLA-verschieden	97
2	A 15	Knochenmarktransplantation / Stammzelltransfusion, autogen, mit in-vitro Aufbereitung	27
3	Z 43	Knochenmarkentnahme bei Fremdspender	22
4	R 61	Lymphom und nicht akute Leukämie	12
5	A 61	Versagen und Abstoßung eines Transplantates hämatopoetischer Zellen	9
6	R 65	Hämatologische und solide Neubildungen	9
7	R 60	Akute Leukämie	7
8	F 75	Andere Krankheiten des Kreislaufsystems	3
9	B 61	Akute Erkrankungen und Verletzungen des Rückenmarks	1
10	E 02	Andere OR-Prozeduren an den Atmungsorganen	1

B-1.6 Mindestens die 10 häufigsten Haupt-Diagnosen im Berichtsjahr 2004**B-1.6.1 Klinik und Poliklinik für Anästhesiologie (Schmerzambulanz)**

Rang	ICD-10 3-stellig	Text	Fallzahl
1	M54	Rückenschmerzen	76
2	M89	Sonstige Knochenkrankheiten	18
	M53	Sonstige Krankheiten der Wirbelsäule und des Rückens	17
4	B02	Zoster [Herpes zoster]	15
5	G50	Krankheiten des N. trigeminus [V. Hirnnerv]	14
6	C25	Bösartige Neubildung des Pankreas	10
7	I70	Atherosklerose	8
8	C79	Sekundäre bösartige Neubildung an sonstigen Lokalisationen	7
9	M79	Sonstige Krankheiten des Weichteilgewebes, anderenorts nicht klassifiziert	7
10	R10	Bauch- und Beckenschmerzen	7

B-1.6.2 Klinik und Poliklinik für Gynäkologie

Rang	ICD-10 3-stellig	Text	Fallzahl
1	C50	Bösartige Neubildung der Brustdrüse	328
2	C56	Bösartige Neubildung des Ovars	70
3	D25	Leiomyom des Uterus	66
4	N83	Nichtentzündliche Krankheiten des Ovars, der Tuba uterina und des Lig. latum uteri	60
5	R92	Abnorme Befunde bei der bildgebenden Diagnostik der Brustdrüse	58
6	C51	Bösartige Neubildung der Vulva	45
7	C53	Bösartige Neubildung der Cervix uteri	44
8	D05	Carcinoma in situ der Brustdrüse	34
9	N70	Salpingitis und Oophoritis	32
10	C54	Bösartige Neubildung des Corpus uteri	28

B-1.6.3 Klinik und Poliklinik für Geburtshilfe und Pränatalmedizin

Rang	ICD-10 3-stellig	Text	Fallzahl
1	Z38	Lebendgeborene nach dem Geburtsort	905
2	O70	Dammriss unter der Geburt	222
3	O82	Geburt eines Einlings durch Schnittentbindung [Sectio caesarea]	193
4	O48	Übertragene Schwangerschaft	162
5	O60	Vorzeitige Wehen und Entbindung	157
6	P07	Störungen im Zusammenhang mit kurzer Schwangerschaftsdauer und niedrigem Geburtsgewicht, anderenorts nicht klassifiziert	123
7	O81	Geburt eines Einlings durch Zangen- oder Vakuumextraktion	88
8	O80	Spontangeburt eines Einlings	72
9	O42	Vorzeitiger Blasensprung	63
10	O43	Pathologische Zustände der Plazenta	58
11	O36	Betreuung der Mutter wegen sonstiger festgestellter oder vermuteter Komplikationen beim Feten	50
12	O71	Sonstige Verletzungen unter der Geburt	49
13	O63	Protrahierte Geburt	47

B-1.6.4 Klinik und Poliklinik für Kinder- und Jugendmedizin

Rang	ICD-10 3-stellig	Text	Fallzahl
1	Z09	Nachuntersuchung nach Behandlung wegen anderer Krankheitszustände außer bösartigen Neubildungen	193
2	G40	Epilepsie	156
3	J06	Akute Infektionen an mehreren oder nicht näher bezeichneten Lokalisationen der oberen Atemwege	131
4	K52	Sonstige nichtinfektiöse Gastroenteritis und Kolitis	131
5	J20	Akute Bronchitis	97
6	S06	Intrakranielle Verletzung	72
7	J18	Pneumonie, Erreger nicht näher bezeichnet	61
8	T86	Versagen und Abstoßung von transplantierten Organen und Geweben	59
9	B99	Sonstige und nicht näher bezeichnete Infektionskrankheiten	50
10	Q44	Angeborene Fehlbildungen der Gallenblase, der Gallengänge und der Leber	45

B-1.6.5 Klinik und Poliklinik Pädiatrische Hämatologie und Onkologie

Rang	ICD-10 3-stellig	Text	Fallzahl
1	C91	Lymphatische Leukämie	267
2	C71	Bösartige Neubildung des Gehirns	69
3	C64	Bösartige Neubildung der Niere, ausgenommen Nierenbecken	46
4	A41	Sonstige Sepsis	46
5	D70	Agranulozytose	46
6	C92	Myeloische Leukämie	42
7	C40	Bösartige Neubildung des Knochens und des Gelenkknorpels der Extremitäten	36
8	C81	Hodgkin-Krankheit [Lymphogranulomatose]	30
9	C49	Bösartige Neubildung sonstigen Bindegewebes und anderer Weichteilgewebe	25
10	C84	Periphere und kutane T-Zell-Lymphome	24

B-1.6.6 Klinik und Poliklinik für Kinderchirurgie

Rang	ICD-10 3-stellig	Text	Fallzahl
1	S52	Fraktur des Unterarmes	51
2	K36	Sonstige Appendizitis	36
3	K35	Akute Appendizitis	33
4	S06	Intrakranielle Verletzung	26
5	S82	Fraktur des Unterschenkels, einschließlich des oberen Sprunggelenkes	24
6	K40	Hernia inguinalis	22
7	K56	Paralytischer Ileus und mechanischer Ileus ohne Hernie	20
8	S42	Fraktur im Bereich der Schulter und des Oberarmes	14
9	K37	Nicht näher bezeichnete Appendizitis	10
10	C91	Lymphatische Leukämie	9
11	D48	Neubildung unsicheren oder unbekanntes Verhaltens an sonstigen und nicht näher bezeichneten Lokalisationen	9
12	K22	Sonstige Krankheiten des Ösophagus	9
13	N44	Hodentorsion und Hydatidentorsion	9

B-1.6.7 Poliklinik für Kinder- und Jugendpsychosomatik

Rang	ICD-10 3-stellig	Text	%
1	F43.2	Anpassungsstörungen	13 %
2	F93.9	Emotionale Störungen des Kindesalters, nicht näher bezeichnet	12 %
3	F98.2	Fütterstörung im frühen Kindesalter	8 %
4	F51	Nichtorganische Schlafstörung	7 %
5	F45.0	Somatisierungsstörung	7 %
6	F93	Emotionale Störungen des Kindesalters	6 %
7	F50.0	Anorexia nervosa	6 %
8	F92.0	Störung des Sozialverhaltens mit depressiver Störung	4 %
9	F50.2	Bulimia nervosa	4 %
10	F81	Umschriebene Entwicklungsstörungen schulischer Fertigkeiten	4 %

B-1.6.8 Klinik und Poliklinik für Kardiologie/Angiologie

Rang	ICD-10 3-stellig	Text	Fallzahl
1	I20	Angina pectoris	790
2	I48	Vorhofflattern und Vorhofflimmern	546
3	I21	Akuter Myokardinfarkt	347
4	I47	Paroxysmale Tachykardie	330
5	I25	Chronische ischämische Herzkrankheit	284
6	I50	Herzinsuffizienz	148
7	I24	Sonstige akute ischämische Herzkrankheit	128
8	Q21	Angeborene Fehlbildungen der Herzsepten	77
9	I49	Sonstige kardiale Arrhythmien	73
10	I35	Nichtrheumatische Aortenklappenkrankheiten	67

B-1.6.9 Klinik und Poliklinik für Herz- und Gefäßchirurgie

Rang	ICD-10 3-stellig	Text	Fallzahl
1	I25	Chronische ischämische Herzkrankheit	455
2	I35	Nichtrheumatische Aortenklappenkrankheiten	211
3	I34	Nichtrheumatische Mitralklappenkrankheiten	100
4	I71	Aortenaneurysma und -dissektion	58
5	T81	Komplikationen bei Eingriffen, anderenorts nicht klassifiziert	29
6	I70	Atherosklerose	27
7	T82	Komplikationen durch Prothesen, Implantate oder Transplantate im Herzen und in den Gefäßen	14
8	Q21	Angeborene Fehlbildungen der Herzsepten	12
9	I74	Arterielle Embolie und Thrombose	11
10	T86	Versagen und Abstoßung von transplantierten Organen und Geweben	11

B-1.6.10 Klinik und Poliklinik für Kinderkardiologie

Rang	ICD-10 3-stellig	Text	Fallzahl
1	Q21	Angeborene Fehlbildungen der Herzsepten	115
2	Q25	Angeborene Fehlbildungen der großen Arterien	61
3	Q20	Angeborene Fehlbildungen der Herzhöhlen und verbindender Strukturen	60
4	Q23	Angeborene Fehlbildungen der Aorten- und der Mitralklappe	27
5	Q22	Angeborene Fehlbildungen der Pulmonal- und der Trikuspidalklappe	25
6	I47	Paroxysmale Tachykardie	18

7	Q24	Sonstige angeborene Fehlbildungen des Herzens	17
8	I42	Kardiomyopathie	16
9	I49	Sonstige kardiale Arrhythmien	8
10	I35	Nichtrheumatische Aortenklappenkrankheiten	7

B-1.6.11 Klinik und Poliklinik für Kinderherzchirurgie

Rang	ICD-10 3-stellig	Text	Fallzahl
1	Q20	Angeborene Fehlbildungen der Herzhöhlen und verbindender Strukturen	10
2	Q21	Angeborene Fehlbildungen der Herzsepten	8
3	I47	Paroxysmale Tachykardie	7
4	Q23	Angeborene Fehlbildungen der Aorten- und der Mitralklappe	6
5	Q25	Angeborene Fehlbildungen der großen Arterien	6
6	Q26	Angeborene Fehlbildungen der großen Venen	5
7	Q24	Sonstige angeborene Fehlbildungen des Herzens	4
8	Q87	Sonstige näher bezeichnete angeborene Fehlbildungssyndrome mit Beteiligung mehrerer Systeme	3
9	I28	Sonstige Krankheiten der Lungengefäße	2
10	Q22	Angeborene Fehlbildungen der Pulmonal- und der Trikuspidalklappe	2

B-1.6.12 Medizinische Klinik und Poliklinik I

Rang	ICD-10 3-stellig	Text	Fallzahl
1	C34	Bösartige Neubildung der Bronchien und der Lunge	395
2	B18	Chronische Virushepatitis	293
3	K86	Sonstige Krankheiten des Pankreas	183
4	K85	Akute Pankreatitis	104
5	K80	Cholelithiasis	101
6	J44	Sonstige chronische obstruktive Lungenkrankheit	99
7	J18	Pneumonie, Erreger nicht näher bezeichnet	98
8	K83	Sonstige Krankheiten der Gallenwege	95
9	K74	Fibrose und Zirrhose der Leber	90
10	K92	Sonstige Krankheiten des Verdauungssystems	75
11	K70	Alkoholische Leberkrankheit	71
12	K22	Sonstige Krankheiten des Ösophagus	63
13	K76	Sonstige Krankheiten der Leber	63
14	I10	Essentielle (primäre) Hypertonie	62
15	I50	Herzinsuffizienz	59

B-1.6.13 Medizinische Klinik und Poliklinik II

Rang	ICD-10 3-stellig	Text	Fallzahl
1	C85	Sonstige und nicht näher bezeichnete Typen des Non-Hodgkin-Lymphoms	183
2	C78	Sekundäre bösartige Neubildung der Atmungs- und Verdauungsorgane	127
3	C90	Plasmozytom und bösartige Plasmazellen-Neubildungen	113
4	C34	Bösartige Neubildung der Bronchien und der Lunge	103
5	C92	Myeloische Leukämie	103
6	C81	Hodgkin-Krankheit (Lymphogranulomatose)	84
7	C15	Bösartige Neubildung des Ösophagus	76
8	C91	Lymphatische Leukämie	63
9	C79	Sekundäre bösartige Neubildung an sonstigen Lokalisationen	56

10	C83	Diffuses Non-Hodgkin-Lymphom	56
11	C49	Bösartige Neubildung sonstigen Bindegewebes und anderer Weichteilgewebe	51
12	C41	Bösartige Neubildung des Knochens und des Gelenkknorpels sonstiger und nicht näher bezeichneter Lokalisationen	49
13	C16	Bösartige Neubildung des Magens	41
14	C40	Bösartige Neubildung des Knochens und des Gelenkknorpels der Extremitäten	39
15	C62	Bösartige Neubildung des Hodens	31

B-1.6.14 Medizinische Klinik und Poliklinik IV

Rang	ICD-10 3-stellig	Text	Fallzahl
1	M32	Systemischer Lupus erythematodes	55
2	T82	Komplikationen durch Prothesen, Implantate oder Transplantate im Herzen und in den Gefäßen	45
3	N18	Chronische Niereninsuffizienz	44
4	T86	Versagen und Abstoßung von transplantierten Organen und Geweben	40
5	N17	Akutes Nierenversagen	37
6	I50	Herzinsuffizienz	24
7	I10	Essentielle (primäre) Hypertonie	19
8	N39	Sonstige Krankheiten des Harnsystems	19
9	A41	Sonstige Sepsis	15
10	J18	Pneumonie, Erreger nicht näher bezeichnet	15
11	J15	Pneumonie durch Bakterien, anderenorts nicht klassifiziert	14
12	J44	Sonstige chronische obstruktive Lungenkrankheit	13
13	I11	Hypertensive Herzkrankheit	11
14	I70	Atherosklerose	11
15	I13	Hypertensive Herz- und Nierenkrankheit	10

B-1.6.17 Klinik und Poliklinik für Hals-, Nasen- und Ohrenheilkunde

Rang	ICD-10 3-stellig	Text	Fallzahl
1	J32	Chronische Sinusitis	423
2	J35	Chronische Krankheiten der Gaumen- und Rachenmandeln	202
3	J38	Krankheiten der Stimmlippen und des Kehlkopfes, anderenorts nicht klassifiziert	193
4	J34	Sonstige Krankheiten der Nase und der Nasennebenhöhlen	130
5	H91	Sonstiger Hörverlust	114
6	H71	Cholesteatom des Mittelohres	110
7	G47	Schlafstörungen	107
8	J36	Peritonsillarabszess	103
9	H81	Störungen der Vestibularfunktion	84
10	C32	Bösartige Neubildung des Larynx	75
11	T81	Komplikationen bei Eingriffen, anderenorts nicht klassifiziert	70
12	M95	Sonstige erworbene Deformitäten des Muskel-Skelett-Systems und des Bindegewebes	64
13	R04	Blutung aus den Atemwegen	60

B-1.6.19 Klinik und Poliklinik für Zahn-, Mund-, Kiefer- und Gesichtschirurgie

Rang	ICD-10 3-stellig	Text	Fallzahl
1	S02	Fraktur des Schädels und der Gesichtsschädelknochen	397
2	K12	Stomatitis und verwandte Krankheiten	129
3	K04	Krankheiten der Pulpa und des periapikalen Gewebes	97
4	D48	Neubildung unsicheren oder unbekanntes Verhaltens an sonstigen und nicht näher bezeichneten Lokalisationen	87
5	K05	Gingivitis und Krankheiten des Parodonts	79
6	S01	Offene Wunde des Kopfes	79
7	T81	Komplikationen bei Eingriffen, anderenorts nicht klassifiziert	79
8	J32	Chronische Sinusitis	70
9	K10	Sonstige Krankheiten der Kiefer	62
10	Q37	Gaumenspalte mit Lippenspalte	56
11	C04	Bösartige Neubildung des Mundbodens	54
12	K08	Sonstige Krankheiten der Zähne und des Zahnhalteapparates	54
13	K09	Zysten der Mundregion, anderenorts nicht klassifiziert	48
14	D18	Hämangiom und Lymphangiom	39

B-1.6.20 Klinik und Poliklinik für Augenheilkunde

Rang	ICD-10 3-stellig	Text	Fallzahl
1	H40	Glaukom	1.983
2	H50	Sonstiger Strabismus	535
3	H35	Sonstige Affektionen der Netzhaut	296
4	H26	Sonstige Kataraktformen	282
5	H33	Netzhautablösung und Netzhautriss	237
6	H02	Sonstige Affektionen des Augenlides	180
7	H25	Cataracta senilis	166
8	H04	Affektionen des Tränenapparates	126
9	H53	Sehstörungen	106
10	Q15	Sonstige angeborene Fehlbildungen des Auges	99
11	H43	Affektionen des Glaskörpers	97
12	H34	Netzhautgefäßverschluss	90
13	S05	Verletzung des Auges und der Orbita	84
14	Z48	Andere Nachbehandlung nach chirurgischem Eingriff	81
15	H27	Sonstige Affektionen der Linse	65
16	H18	Sonstige Affektionen der Hornhaut	62
17	H16	Keratitis	60

B-1.6.21 Klinik und Poliklinik für Dermatologie und Venerologie

Rang	ICD-10 3-stellig	Text	Fallzahl
1	I83	Varizen der unteren Extremitäten	201
2	A46	Erysipel [Wundrose]	175
3	C44	Sonstige bösartige Neubildungen der Haut	173
4	L57	Hautveränderungen durch chronische Exposition gegenüber nichtionisierender Strahlung	144
5	L20	Atopisches [endogenes] Ekzem	120
6	C43	Bösartiges Melanom der Haut	116
7	L40	Psoriasis	108
8	B02	Zoster [Herpes zoster]	107
9	Z01	Sonstige spezielle Untersuchungen und Abklärungen bei Personen	100

		ohne Beschwerden oder angegebene Diagnose	
10	Z51	Sonstige medizinische Behandlung	74
11	L97	Ulcus cruris, anderenorts nicht klassifiziert	65
12	L30	Sonstige Dermatitis	65
13	C77	Sekundäre und nicht näher bezeichnete bösartige Neubildung der Lymphknoten	58
14	C79	Sekundäre bösartige Neubildung an sonstigen Lokalisationen	55
15	B86	Skabies	51

B-1.6.22 Klinik und Poliklinik für Neurologie

Rang	ICD-10 3-stellig	Text	Fallzahl
1	I63	Hirnfarkt	444
2	G40	Epilepsie	182
3	G35	Multiple Sklerose [Encephalomyelitis disseminata]	103
4	I67	Sonstige zerebrovaskuläre Krankheiten	102
5	I65	Verschluss und Stenose präzerebraler Arterien ohne resultierenden Hirnfarkt	85
6	G45	Zerebrale transitorische ischämische Attacken und verwandte Syndrome	76
7	I61	Intrazerebrale Blutung	70
8	G20	Primäres Parkinson-Syndrom	65
9	I60	Subarachnoidalblutung	55
10	G04	Enzephalitis, Myelitis und Enzephalomyelitis	36
11	G70	Myasthenia gravis und sonstige neuromuskuläre Krankheiten	27
12	C79	Sekundäre bösartige Neubildung an sonstigen Lokalisationen	24
13	G44	Sonstige Kopfschmerzsyndrome	21

B-1.6.23 Klinik und Poliklinik für Neurochirurgie

Rang	ICD-10 3-stellig	Text	Fallzahl
1	M51	Sonstige Bandscheibenschäden	235
2	M48	Sonstige Spondylopathien	173
3	D35	Gutartige Neubildung sonstiger und nicht näher bezeichneter endokriner Drüsen	85
4	M50	Zervikale Bandscheibenschäden	80
5	D43	Neubildung unsicheren oder unbekanntem Verhalten des Gehirns und des Zentralnervensystems	78
6	C71	Bösartige Neubildung des Gehirns	76
7	S06	Intrakranielle Verletzung	74
8	G91	Hydrozephalus	67
9	I60	Subarachnoidalblutung	63
10	Q28	Sonstige angeborene Fehlbildungen des Kreislaufsystems	57
11	D32	Gutartige Neubildung der Meningen	47
12	I67	Sonstige zerebrovaskuläre Krankheiten	47
13	C79	Sekundäre bösartige Neubildung an sonstigen Lokalisationen	41
14	D33	Gutartige Neubildung des Gehirns und anderer Teile des Zentralnervensystems	41

B-1.6.25 Klinik und Poliklinik für Allgemein-, Viszeral- und Thoraxchirurgie

Rang	ICD-10 3-stellig	Text	Fallzahl
1	K35	Akute Appendizitis	125
2	C25	Bösartige Neubildung des Pankreas	77

3	K40	Hernia inguinalis	76
4	C20	Bösartige Neubildung des Rektums	71
5	K56	Paralytischer Ileus und mechanischer Ileus ohne Hernie	59
6	K57	Divertikulose des Darmes	58
7	C78	Sekundäre bösartige Neubildung der Atmungs- und Verdauungsorgane	55
8	E04	Sonstige nichttoxische Struma	53
9	K43	Hernia ventralis	53
10	C15	Bösartige Neubildung des Ösophagus	40
11	C18	Bösartige Neubildung des Kolons	40
12	C16	Bösartige Neubildung des Magens	39

B-1.6.26 Klinik und Poliklinik für Unfall-, Hand- und Wiederherstellungschirurgie

Rang	ICD-10 3-stellig	Text	Fallzahl
1	S72	Fraktur des Femurs	344
2	S82	Fraktur des Unterschenkels, einschließlich des oberen Sprunggelenkes	248
3	S06	Intrakranielle Verletzung	223
4	S52	Fraktur des Unterarmes	190
5	S32	Fraktur der Lendenwirbelsäule und des Beckens	140
6	S42	Fraktur im Bereich der Schulter und des Oberarmes	124
7	S22	Fraktur der Rippe(n), des Sternums und der Brustwirbelsäule	59
8	T84	Komplikationen durch orthopädische Endoprothesen, Implantate oder Transplantate	41
9	S43	Luxation, Verstauchung und Zerrung von Gelenken und Bändern des Schultergürtels	31
10	S83	Luxation, Verstauchung und Zerrung des Kniegelenkes und von Bändern des Kniegelenkes	30

B-1.6.27 Klinik und Poliklinik für Orthopädie

Rang	ICD-10 3-stellig	Text	Fallzahl
1	M54	Rückenschmerzen	80
2	T84	Komplikationen durch orthopädische Endoprothesen, Implantate oder Transplantate	76
3	M51	Sonstige Bandscheibenschäden	61
4	M43	Sonstige Deformitäten der Wirbelsäule und des Rückens	45
5	C79	Sekundäre bösartige Neubildung an sonstigen Lokalisationen	42
6	M48	Sonstige Spondylopathien	41
7	D48	Neubildung unsicheren oder unbekanntem Verhaltens an sonstigen und nicht näher bezeichneten Lokalisationen	40
8	M16	Koxarthrose [Arthrose des Hüftgelenkes]	38
9	M41	Skoliose	37
10	D16	Gutartige Neubildung des Knochens und des Gelenkknorpels	33
11	M86	Osteomyelitis	31
12	M53	Sonstige Krankheiten der Wirbelsäule und des Rückens, anderenorts nicht klassifiziert	29
13	M19	Sonstige Arthrose	27
14	M40	Kyphose und Lordose	27
15	M87	Knochennekrose	26

B-1.6.28 Klinik und Poliklinik für Urologie

Rang	ICD-10 3-stellig	Text	Fallzahl
1	C61	Bösartige Neubildung der Prostata	1.054
2	C67	Bösartige Neubildung der Harnblase	169
3	N13	Obstruktive Uropathie und Refluxuropathie	148
4	N20	Nieren- und Ureterstein	135
5	N40	Prostatahyperplasie	82
6	C64	Bösartige Neubildung der Niere, ausgenommen Nierenbecken	78
7	N18	Chronische Niereninsuffizienz	52
8	N39	Sonstige Krankheiten des Harnsystems	38
9	N46	Sterilität beim Mann	22
10	R31	Nicht näher bezeichnete Hämaturie	18

B-1.6.29 Klinik und Poliklinik für Psychiatrie und Psychotherapie

Rang	ICD-10 3-stellig	Text	Fallzahl
1	F10	Psychische und Verhaltensstörungen durch Alkohol	280
2	F20	Schizophrenie	171
3	F32	Depressive Episode	119
4	F60	Spezifische Persönlichkeitsstörungen	102
5	F33	Rezidivierende depressive Störung	94
6	F25	Schizoaffektive Störungen	56
7	F43	Reaktionen auf schwere Belastungen und Anpassungsstörungen	50
8	F40	Phobische Störungen	36
9	F31	Bipolare affektive Störung	35
10	F12	Psychische und Verhaltensstörungen durch Cannabinoide	33
11	F42	Zwangsstörung	30

B-1.6.35 Klinik und Poliklinik für Nuklearmedizin

Rang	ICD-10 3-stellig	Text	Fallzahl
1	E05	Hyperthyreose [Thyreotoxikose]	534
2	C73	Bösartige Neubildung der Schilddrüse	190
3	E04	Sonstige nichttoxische Struma	38
4	Z08	Nachuntersuchung nach Behandlung wegen bösartiger Neubildung	19
5	C79	Sekundäre bösartige Neubildung an sonstigen Lokalisationen	9
6	C78	Sekundäre bösartige Neubildung der Atmungs- und Verdauungsorgane	6
7	C77	Sekundäre und nicht näher bezeichnete bösartige Neubildung der Lymphknoten	3
8	R94	Abnorme Ergebnisse von Funktionsprüfungen	3
9	D45	Polycythaemia vera	2
10	D47	Sonstige Neubildungen unsicheren oder unbekanntes Verhaltens des lymphatischen, blutbildenden und verwandten Gewebes	1

B-1.6.36 Klinik und Poliklinik für Neuroradiologie

Rang	ICD-10 3-stellig	Text	Fallzahl
1	I63	Hirnfarkt	444
2	G40	Epilepsie	182
3	G35	Multiple Sklerose [Encephalomyelitis disseminata]	103
4	I67	Sonstige zerebrovaskuläre Krankheiten	102
5	I65	Verschluss und Stenose präzerebraler Arterien ohne resultierenden Hirnfarkt	85

6	G45	Zerebrale transitorische ischämische Attacken und verwandte Syndrome	76
7	I61	Intrazerebrale Blutung	70
8	G20	Primäres Parkinson-Syndrom	65
9	I60	Subarachnoidalblutung	55
10	G04	Enzephalitis, Myelitis und Enzephalomyelitis	36
11	G12	Spinale Muskelatrophie und verwandte Syndrome	34
12	S06	Intrakranielle Verletzung	31
13	I72	Sonstiges Aneurysma	29
14	G43	Migräne	28
15	G62	Sonstige Polyneuropathien	27
16	G70	Myasthenia gravis und sonstige neuromuskuläre Krankheiten	27

B-1.6.38 Klinik für Knochenmarktransplantation

Rang	ICD-10 3-stellig	Text	Fallzahl
1	C92	Myeloische Leukämie	42
2	C90	Plasmozytom und bösartige Plasmazellen-Neubildungen	33
3	C91	Lymphatische Leukämie	26
4	Z52	Spender von Organen oder Geweben	22
5	C85	Sonstige und nicht näher bezeichnete Typen des Non-Hodgkin-Lymphoms	11
6	T86	Versagen und Abstoßung von transplantierten Organen und Geweben	10
7	D47	Sonstige Neubildungen unsicheren oder unbekanntem Verhalten des lymphatischen, blutbildenden und verwandten Gewebes	9
8	D46	Myelodysplastische Syndrome	6
9	C83	Diffuses Non-Hodgkin-Lymphom	4
10	C93	Monozytenleukämie	4

B-1.7 Mindestens die 10 häufigsten Operationen bzw. Eingriffe im Berichtsjahr 2004

B-1.7.1 Klinik und Poliklinik für Anästhesiologie

OPS-301			
Rang	4-stellig	Fallzahl	Text
1	8-900	10809	Intravenöse Anästhesie
2	8-902	5928	Balancierte Anästhesie
3	8-831	5045	Legen, Wechsel und Entfernung eines Katheters in zentralvenöse Gefäße
4	8-901	4895	Inhalationsanästhesie
5	8-800	1810	Transfusion von Vollblut, Erythrozytenkonzentraten
6	8-911	1345	Subarachnoidale Injektion
7	8-910	1171	Epidurale Injektion und Infusion zur Schmerztherapie
8	8-915	768	Injektion eines Medikamentes an periphere Nerven
9	8-810	608	Transfusion von Plasma und Plasmabestandteilen
10	1-620	447	Diagnostische Tracheobronchoskopie
11	1-273	446	Rechtsherz-Katheteruntersuchung
12	8-832	392	Legen, Wechsel und Entfernung eines Katheters in die A. pulmonalis
13	8-853	330	Hämofiltration
14	8-718	295	Maschinellen Beatmung
15	8-158	126	Therapeutische perkutane Punktion eines
16	8-916	123	Injektion eines Medikamentes an das sympathische Nervensystem
17	1-632	115	Diagnostische Ösophagogastroduodenoskopie
18	8-701	93	Einfache endotracheale Intubation
19	8-917	80	Injektion eines Medikamentes in Gelenke
20	8-144	77	Therapeutische Drainage der Pleurahöhle

B-1.7.2 Klinik und Poliklinik für Gynäkologie

OPS-301			
Rang	4-stellig	Fallzahl	Text
1	8-542	1945	Nicht komplexe Chemotherapie
2	5-892	348	Drainage: Brustwand und Rücken
3	8-020	301	Therapeutische Injektion in Organe
4	5-870	202	Lokale Exzision
5	8-522	185	Hochvoltstrahlentherapie: Linearbeschleuniger
6	5-399	151	Implantation von venösen Katheterverweilkathetern
7	8-800	145	Transfusion von Vollblut, Erythrozytenkonzentraten
8	5-885	90	Plastische Rekonstruktion der Brust mit Haut- und Muskeltransplantation
9	5-401	82	Exzision einzelner Lymphknoten axillär mit Radionuklidmarkierung
10	5-871	65	Partielle (brusterhaltende) Exzision der Brust mit axillärer Lymphknotenentfernung
11	8-831	62	Legen, Wechsel und Entfernung eines Katheters
12	5-881	60	Inzision der Brust
13	8-153	55	Therapeutische perkutane Punktion der Bauchhöhle

B-1.7.3 Klinik und Poliklinik für Geburtshilfe und Pränatalmedizin

OPS-301			
Rang	4-stellig	Fallzahl	Text
1	9-262	1265	Postpartale Versorgung des Neugeborenen
2	5-758	479	Rekonstruktion weiblicher Geschlechtsorgane nach Ruptur (Dammriss)
3	5-749	259	Misgav-Ladach-Sectio
4	8-910	243	Epidurale Injektion und Infusion zur Schmerztherapie

5	5-738	177	Episiotomie
6	5-740	141	Klassische Sectio caesarea
7	8-911	122	Subarachnoidale Injektion und Infusion zur Schmerztherapie
8	5-728	92	Vakuumentbindung: Aus Beckenmitte
9	5-754	75	Intrauterine Therapie des Feten: Lasertherapie
10	5-730	49	Künstliche Fruchtblasensprengung
11	5-756	48	Entfernung zurückgebliebener Plazenta
12	5-720	35	Zangenentbindung
13	8-020	31	Therapeutische Injektion in Organe

B-1.7.4 Klinik und Poliklinik für Kinder- und Jugendmedizin

OPS-301

Rang	4-stellig	Fallzahl	Text
1	8-020	767	Therapeutische Injektion in Organe
2	8-854	658	Hämodialyse
3	8-857	447	Peritonealdialyse
4	8-010	209	Applikation von Medikamenten und Elektrolytlösungen über das Gefäßsystem bei Neugeborenen
5	8-800	201	Transfusion von Vollblut, Erythrozytenkonzentraten
6	8-831	189	Legen, Wechsel und Entfernung eines Katheters
7	9-262	174	Postpartale Versorgung des Neugeborenen
8	8-016	153	Parenterale Ernährung als medizinische Hauptdiagnose
9	8-853	122	Hämofiltration
10	8-560	83	Lichttherapie des Neugeborenen

B-1.7.5 Klinik und Poliklinik Pädiatrische Hämatologie und Onkologie

OPS-301

Rang	4-stellig	Fallzahl	Text
1	8-542	252	Nicht komplexe Chemotherapie
2	8-800	243	Transfusion von Vollblut, Erythrozytenkonzentraten
3	8-543	229	Mittelgradig komplexe und intensive Blockchemotherapie
4	8-541	142	Instillation von zytotoxischen Materialien
5	8-522	125	Hochvoltstrahlentherapie: Linearbeschleuniger
6	1-424	120	Biopsie ohne Inzision am Knochenmark
7	8-020	119	Therapeutische Injektion in Organe
8	8-016	100	Parenterale Ernährung als medizinische Hauptdiagnose
9	8-544	79	Hochgradig komplexe und intensive Blockchemotherapie
10	8-151	62	Therapeutische perkutane Punktion des Zentralnervensystems

B-1.7.6 Klinik und Poliklinik für Kinderchirurgie

OPS-301

Rang	4-stellig	Fallzahl	Text
1	5-399	164	Implantation von venösen Katheterverweilkathetern
2	5-541	112	Laparotomie und Eröffnung des Retroperitoneums
3	1-424	43	Biopsie ohne Inzision am Knochenmark
4	5-470	38	Appendektomie
5	5-530	46	Hernienverschluss
6	1-204	20	Untersuchung des Liquorsystems
7	5-469	27	Adhäsiolyse
8	8-144	12	Therapeutische Drainage der Pleurahöhle
9	5-429	13	Andere Operationen am Ösophagus
10	5-431	17	Gastrostomie: Perkutan-endoskopisch (PEG)
11	5-401	13	Exzision einzelner Lymphknoten
12	5-465	12	Rückverlagerung eines doppelläufigen Enterostoma

B-1.7.7 Poliklinik für Kinder- und Jugendpsychosomatik

OPS-301

Rang	4-stellig	Fallzahl	Text
1	9-402	148	Psychosomatische Therapie
2	9-410	4	Psychotherapie: Einzeltherapie

B-1.7.8 Klinik und Poliklinik für Kardiologie/Angiologie

OPS-301

Rang	4-stellig	Fallzahl	Text
1	1-275	2576	Koronarangiographie
2	8-837	1983	Angioplastie
3	8-020	1535	Therapeutische Injektion in Organe
4	1-268	1150	Kardiales Mapping
5	1-265	665	Elektrophysiologische Untersuchung des Herzens, kathetergestützt
6	8-835	499	Ablative Maßnahmen bei Tachyarrhythmie
7	8-640	327	Externe elektrische Defibrillation (Kardioversion)
8	3-052	310	Transösophageale Echokardiographie [TEE]
9	1-274	281	Transseptale Linksherz-Katheteruntersuchung
10	1-266	170	Medikamentöser Provokationstest

B-1.7.9 Klinik und Poliklinik für Herz- und Gefäßchirurgie

Rang	OPS-301 4-stellig	Fallzahl	Text
1	5-361	830	Anlegen eines aorto-koronaren Bypass
2	8-919	341	Komplexe Akutschmerzbehandlung
3	5-351	303	Ersatz von Herzklappen durch Prothese
4	8-800	281	Transfusion von Vollblut, Erythrozytenkonzentraten
5	8-810	267	Transfusion von Plasma und Plasmabestandteilen
6	8-851	250	Operativer äußerer Kreislauf (bei Anwendung der Herz-Lungen-Maschine
7	8-641	247	Temporäre externe elektrische Stimulation des Herzrhythmus
8	8-918	203	Multimodale Schmerztherapie
9	5-353	164	Klappenrekonstruktion
10	8-642	96	Temporäre interne elektrische Stimulation des Herzrhythmus

B-1.7.10 Klinik und Poliklinik für Kinderkardiologie

OPS-301

Rang	4-stellig	Fallzahl	Text
1	1-273	604	Rechtsherz-Katheteruntersuchung
2	1-275	200	Koronarangiographie
3	8-836	66	Angioplastie
4	8-020	50	Therapeutische Injektion in Organe
5	8-640	13	Externe elektrische Defibrillation (Kardioversion)
6	8-010	12	Applikation von Medikamenten und Elektrolytlösungen über das Gefäßsystem bei Neugeborenen
7	8-144	11	Therapeutische Drainage der Pleurahöhle
8	8-831	10	Legen, Wechsel und Entfernung eines Katheters

B-1.7.11 Klinik und Poliklinik für Kinderherzchirurgie

OPS-301

Rang	4-stellig	Fallzahl	Text
1	1-273	334	Rechtsherz-Katheteruntersuchung
2	8-853	140	Hämofiltration
3	8-851	154	Operativer äußerer Kreislauf (bei Anwendung der Herz-Lungen-Maschine
4	5-356	126	Plastische Rekonstruktion des Herzseptums
5	5-357	121	Operationen bei kongenitalen Gefäßanomalien

6	8-800	88	Transfusion von Vollblut, Erythrozytenkonzentraten
7	8-810	79	Transfusion von Plasma und Plasmabestandteilen
8	8-641	77	Temporäre externe elektrische Stimulation
9	8-831	71	Legen, Wechsel und Entfernung eines Katheters
10	8-010	58	Applikation von Medikamenten und Elektrolösungen über das Gefäßsystem bei Neugeborenen
11	5-983	49	Reoperation
12	8-144	34	Therapeutische Drainage der Pleurahöhle

B-1.7.12 Medizinische Klinik und Poliklinik I

OPS-301

Rang	4-stellig	Fallzahl	Text
1	8-112	905	Extrakorporale Stoßwellenlithotripsie
2	8-020	876	Therapeutische Injektion in Organe
3	1-442	355	Perkutane Biopsie an hepatobiliärem System
4	1-620	345	Diagnostische Tracheobronchoskopie
5	8-542	307	Nicht komplexe Chemotherapie
6	8-831	217	Legen, Wechsel und Entfernung eines Katheters
7	8-173	215	Therapeutische Spülung (Lavage) der Lunge
8	8-800	197	Transfusion von Vollblut, Erythrozytenkonzentraten
9	1-430	191	Endoskopische Biopsie an respiratorischen Organen
10	8-915	136	Injektion eines Medikamentes an andere periphere Nerven zur Schmerztherapie
11	8-153	135	Therapeutische perkutane Punktion der Bauchhöhle

B-1.7.13 Medizinische Klinik und Poliklinik II

OPS-301

Rang	4-stellig	Fallzahl	Text
1	8-542	540	Nicht komplexe Chemotherapie
2	8-543	473	Mittelgradig komplexe und intensive Blockchemotherapie
3	8-800	461	Transfusion von Vollblut, Erythrozytenkonzentraten
4	8-522	435	Hochvoltstrahlentherapie: Linearbeschleuniger
5	8-831	367	Legen, Wechsel und Entfernung eines Katheters
6	8-179	169	Andere therapeutische Spülungen
7	1-424	157	Biopsie ohne Inzision am Knochenmark
8	8-020	114	Therapeutische Injektion in Organe
9	8-016	98	Parenterale Ernährung als medizinische Hauptbehandlung
10	1-480	97	Perkutane (Nadel-)Biopsie am Knochen
11	8-544	97	Hochgradig komplexe und intensive Blockchemotherapie

B-1.7.14 Medizinische Klinik und Poliklinik IV

OPS-301

Rang	4-stellig	Fallzahl	Text
1	8-855	1529	Hämodiafiltration
2	8-854	1199	Hämodialyse
3	8-853	211	Hämofiltration
4	8-020	164	Therapeutische Injektion in Organe
5	8-831	137	Legen eines großlumigen Katheters zur extrakorporalen Blutzirkulation
6	8-800	61	Transfusion von Vollblut, Erythrozytenkonzentraten
7	1-465	51	Perkutane Biopsie an Harnorganen
8	8-820	29	Therapeutische Plasmapherese

B-1.7.15 Klinik und Poliklinik für Interdisziplinäre Endoskopie

Rang	OPS-301 4-stellig	Fallzahl	Text
1	5-452	176	Lokale Exzision und Destruktion von erkranktem Gewebe des Dickdarms
2	1-440	169	Endoskopische Biopsie an oberem Verdauungstrakt

3	8-020	83	Therapeutische Injektion in Organe
4	5-513	66	Endoskopische Operationen an den Gallengängen
5	5-469	54	Clippen: Endoskopisch
6	5-429	46	Andere Operationen am Ösophagus
7	5-422	43	Lokale Exzision und Destruktion von erkranktem Gewebe des Ösophagus
8	5-526	33	Endoskopische Operationen am Pankreasgang

B-1.7.17 Klinik und Poliklinik für Hals-, Nasen- und Ohrenheilkunde

Rang	OPS-301 4-stellig	Fallzahl	Text
1	5-984	1337	Mikrochirurgische Technik
2	5-222	781	Ethmoidektomie, transnasal
3	5-215	729	Operationen an der unteren Nasenmuschel
4	5-221	500	Fensterung über mittleren Nasengang
5	5-214	464	Submuköse Resektion und plastische Rekonstruktion
6	5-223	442	Operationen an der Stirnhöhle
7	5-300	368	Exzision und Destruktion von erkranktem Gewebe des Larynx
8	5-281	254	Tonsillektomie (ohne Adenotomie)
9	5-224	198	Operationen an mehreren Nasennebenhöhlen
10	5-229	194	Andere Operationen an den Nasennebenhöhle
11	5-852	179	Entnahme von Muskelgewebe zur Transplantation
12	5-185	162	Konstruktion und Rekonstruktion des äußeren Gehörgangs
13	5-196	139	Revision einer Tympanoplastik
14	5-914	137	Lokale Applikation von Ätzmitteln
15	5-985	123	Lasertechnik
16	5-203	195	Mastoidektomie
17	5-194	123	Myringoplastik [Tympanoplastik Typ I]
18	5-205	160	Andere Exzisionen an Mittel- und Innenohr
19	5-285	121	Adenotomie (ohne Tonsillektomie)
20	5-892	107	Entfernung eines Fremdkörpers: Hals

B-1.7.19 Klinik und Poliklinik für Zahn-, Mund-, Kiefer- und Gesichtschirurgie

Rang	OPS-301 4-stellig	Fallzahl	Text
1	5-893	888	Wunddebridement und Entfernung von erkranktem Gewebe an Haut und Unterhaut
2	5-903	425	Dehnungsplastik
3	5-230	374	Zahnextraktion
4	5-249	358	Andere Operationen an Gebiss, Zahnfleisch
5	5-894	313	Exzision von erkranktem Gewebe an Haut und Unterhaut
6	5-273	211	Inzision, Exzision und Destruktion in der Mundhöhle
7	5-892	183	Drainage
8	5-221	174	Operationen an der Kieferhöhle
9	5-167	163	Rekonstruktion der Orbitawand
10	5-769	164	Andere Operationen bei Gesichtsschädelfrakturen
11	5-770	161	Inzision, lokale Exzision eines Gesichtsschädelknochens
12	5-766	151	Reposition einer Orbitafraktur
13	5-760	107	Reposition einer lateralen Mittelgesichtsfraktur
14	5-916	105	Temporäre Weichteildeckung
15	5-850	88	Inzision eines Muskels
16	5-779	84	Andere Operationen an Kiefergelenk und Gesichtsschädelknochen
17	5-056	62	Neurolyse und Dekompression eines Nerven

B-1.7.20 Klinik und Poliklinik für Augenheilkunde

OPS-301			
Rang	4-stellig	Fallzahl	Text
1	5-984	1982	Mikrochirurgische Technik
2	5-144	816	Extracapsuläre Extraktion der Linse (ECCE)
3	5-158	695	Pars-plana-Vitrektomie
4	5-154	443	Andere Operationen zur Fixation der Netzhaut
5	5-10K	301	Kombinierte Operationen an den Augenmuskeln
6	5-132	260	Senkung des Augeninnendruckes durch Operation
7	5-155	240	Destruktion von erkranktem Gewebe an Retina und Choroidea
8	5-139	210	Andere Operationen an Sklera, vorderer Augenkammer
9	5-10A	170	Verstärkende Eingriffe an einem geraden Augenmuskel
10	5-10B	146	Schwächende Eingriffe an einem geraden Augenmuskel
11	5-134	143	Senkung des Augeninnendruckes durch nicht infiltrierende Operation
12	5-152	125	Fixation der Netzhaut durch eindellende Operation
13	5-094	122	Korrekturoperation bei Blepharoptosis
14	5-983	92	Reoperation
15	5-10E	87	Andere Operationen an den geraden Augenmuskeln
16	5-125	85	Hornhauttransplantation und Keratoprothetik

B-1.7.21 Klinik und Poliklinik für Dermatologie und Venerologie

OPS-301			
Rang	4-stellig	Fallzahl	Text
1	5-895	616	Radikale und ausgedehnte Exzision von erkranktem Gewebe an Haut und Unterhaut
2	5-915	416	Destruktion von erkranktem Gewebe an Haut und Unterhaut
3	5-903	413	Lokale Lappenplastik an Haut und Unterhaut
4	5-893	266	Wunddebridement
5	5-385	204	Unterbindung, Exzision und Stripping von Varizen
6	5-894	178	Lokale Exzision von erkranktem Gewebe an Haut und Unterhaut
7	5-916	116	Temporäre Weichteildeckung
8	5-850	105	Inzision an Muskel, Sehne, Faszie
9	5-401	66	Exzision einzelner Lymphknoten und Lymphgefäße
10	5-900	56	Einfache Wiederherstellung der Oberflächenkontinuität
11	5-983	49	Reoperation

B-1.7.22 Klinik und Poliklinik für Neurologie

OPS-301			
Rang	4-stellig	Fallzahl	Text
1	1-204	722	Lumbale Liquorpunktion
2	8-390	353	Lagerungsbehandlung
3	8-915	247	Injektion eines Medikamentes an andere periphere Nerven zur Schmerztherapie
4	8-831	344	Legen, Wechsel und Entfernung eines Katheters
5	8-015	206	Enterale Ernährung als medizinische Hauptdiagnose
6	9-310	170	Phoniatische Komplexbehandlung organischer und funktioneller Störungen der Sprache, des Sprechens, der Stimme und des Schluckens
7	1-273	157	Rechtsherz-Katheteruntersuchung

B-1.7.23 Klinik und Poliklinik für Neurochirurgie

OPS-301			
Rang	4-stellig	Fallzahl	Text
1	5-984	990	Mikrochirurgische Technik
2	5-010	771	Schädeleröffnung
3	5-988	697	Anwendung eines Navigationssystems
4	8-831	623	Legen, Wechsel und Entfernung eines Katheters

5	5-986	408	Minimalinvasive Technik
6	5-032	348	Zugang zur Lendenwirbelsäule
7	5-831	321	Exzision von erkranktem Bandscheibengewebe
8	5-832	290	Exzision von erkranktem Knochen- und Gelenkgewebe der Wirbelsäule
9	5-011	137	Zugang durch die Schädelbasis

B-1.7.25 Klinik und Poliklinik für Allgemein-, Viszeral- und Thoraxchirurgie

OPS 301			
Rang	OPS 301 4-stellig	Fallzahl	Text
1	5-983	351	Reoperation
2	8-176	346	Therapeutische Spülung des Bauchraums
3	5-541	322	Laparotomie und Eröffnung des Retroperitoneums
4	5-469	269	Andere Operation am Darm
5	5-399	248	Andere Operationen an Blutgefäßen
6	5-511	238	Cholecystektomie
7	5-340	234	Inzision von Brustwand und Pleura
8	5-470	225	Appendektomie: Offen chirurgisch
9	5-893	185	Chirurgische Wundtoilette
10	8-831	142	Legen, Wechsel und Entfernung eines Katheters
11	1-632	108	Diagnostische Ösophagogastroduodenoskopie
12	5-850	97	Debridement eines Muskels

B-1.7.26 Klinik und Poliklinik für Unfall-, Hand- und Wiederherstellungschirurgie

Rang	OPS-301 4-stellig	Fallzahl	Text
1	5-790	473	Geschlossene Reposition einer Fraktur
2	5-893	422	Wunddebridement und Entfernung von erkranktem Gewebe an Haut und Unterhaut
3	3-200	291	Native Computertomographie des Schädels
4	5-794	241	Offene Reposition einer Mehrfragment-Fraktur im Gelenkbereich eines langen Röhrenknochens mit Osteosynthese
5	8-800	157	Transfusion von Vollblut, Erythrozytenkonzentraten
6	5-820	155	Implantation einer Endoprothese im Hüftgelenk
7	8-211	148	Redressierende Verfahren
8	5-900	122	Einfache Wiederherstellung der Oberflächenkontinuität an Haut und Unterhaut
9	5-850	76	Debridement eines Muskels
10	8-390	65	Lagerungsbehandlung
11	8-918	50	Multimodale Schmerztherapie

B-1.7.27 Klinik und Poliklinik für Orthopädie

Rang	OPS-301 4-stellig	Fallzahl	Text
1	5-032	302	Zugang zur Lendenwirbelsäule, zum Os sacrum
2	5-800	258	Offen chirurgische Resektion eines Gelenkes
3	5-832	250	Exzision von erkranktem Knochen- und Gelenkgewebe der Wirbelsäule
4	5-782	244	Exzision und Resektion von erkranktem Knochengewebe
5	5-783	216	Entnahme eines Knochentransplantates
6	5-836	194	Spondylodese
7	5-834	170	Offene Reposition der Wirbelsäule mit Osteosynthese
8	5-984	165	Mikrochirurgische Technik
9	5-831	114	Exzision von erkranktem Bandscheibengewebe
10	5-986	82	Minimalinvasive Technik
11	5-859	66	Totale Resektion eines Schleimbeutels

B-1.7.28 Klinik und Poliklinik für Urologie

Rang	OPS-301 4-stellig	Fallzahl	Text
1	5-604	670	Radikale Prostatovesikulektomie
2	5-984	545	Mikrochirurgische Technik
3	8-529	410	Bestrahlungsplanung für perkutane Bestrahlung und Brachytherapie
4	8-527	300	Konstruktion und Anpassung von Fixations- und Behandlungshilfen bei Strahlentherapie
5	8-525	285	Sonstige Brachytherapie mit umschlossenen Radionukliden
6	5-602	251	Transrektale und perkutane Destruktion von Prostatagewebe
7	8-137	227	Einlegen, Wechsel und Entfernung einer U
8	5-573	150	Transurethrale Inzision, Exzision, Destruktion von Gewebe der Harnblase
9	8-528	143	Bestrahlungssimulation für externe Bestrahlung und Brachytherapie
10	8-800	122	Transfusion von Vollblut, Erythrozytenkonzentraten
11	8-020	96	Therapeutische Injektion in Organe
12	8-110	91	Extrakorporale Stoßwellenlithotripsie [ESWL)
13	5-601	81	Transurethrale Exzision und Destruktion von Prostatagewebe
14	5-555	59	Nierentransplantation
15	1-464	59	Transrektale Biopsie an männlichen Geschlechtsorganen

B-1.7.29 Klinik und Poliklinik für Psychiatrie und Psychotherapie

Rang	OPS-301 4-stellig	Fallzahl	Text
1	9-402	1060	Psychosomatische Therapie
2	9-410	257	Einzeltherapie
3	9-411	164	Gruppentherapie
4	9-404	44	Neuropsychologische Therapie
5	1-204	13	Lumbalpunktion
6	8-522	11	Hochvoltstrahlentherapie: Linearbeschleuniger

B-1.7.30 Klinik und Poliklinik für Psychiatrie und Psychotherapie des Kindes- und Jugendalters

Rang	OPS-301 4-stellig	Fallzahl	Text
1	9-402	148	Psychosomatische Therapie
2	9-410	4	Psychotherapie: Einzeltherapie

B-1.7.34 Klinik und Poliklinik für Strahlentherapie und Radioonkologie

Rang	OPS-301 4-stellig	Fallzahl	Text
1	8-522	4276	Hochvoltstrahlentherapie: Linearbeschleuniger
2	8-527	311	Konstruktion und Anpassung von Fixations- und Behandlungshilfen bei Strahlentherapie
3	8-529	177	Bestrahlungsplanung für perkutane Bestrahlung und Brachytherapie
4	8-528	170	Bestrahlungssimulation für externe Bestrahlung und Brachytherapie
5	8-831	153	Legen, Wechsel und Entfernung eines Katheters
6	8-542	147	Nicht komplexe Chemotherapie
7	8-020	103	Therapeutische Injektion in Organe

B-1.7.35 Klinik und Poliklinik für Nuklearmedizin

Rang	OPS-301 4-stellig	Fallzahl	Text
1	8-530	672	Therapie mit offenen Radionukliden

B-1.7.37 Klinik und Poliklinik für Hepatobiliäre Chirurgie u. Viszerale Transplantation

OPS-301			
Rang	4-stellig	Fallzahl	Text
1	5-513	126	Endoskopische Operationen an den Gallengängen
2	5-504	124	Lebertransplantation
3	5-511	99	Cholecystektomie
4	8-800	91	Transfusion von Vollblut, Erythrozytenkonzentraten
5	1-442	82	Perkutane Biopsie an hepatobiliärem System
6	5-541	70	Laparotomie und Eröffnung des Retroperitoneums
7	8-810	68	Transfusion von Plasma und Plasmabestand
8	5-514	54	Andere Operationen an den Gallengängen
9	5-469	47	Adhäsiolyse
10	8-836	46	Selektive Embolisation

B-1.7.38 Klinik für Knochenmarktransplantation

OPS-301			
Rang	4-stellig	Fallzahl	Text
1	8-800	255	Transfusion von Vollblut, Erythrozytenkonzentraten
2	8-805	129	Transfusion von hämatopoetischen Stammzellen
3	1-424	114	Biopsie am Knochenmark
4	8-544	100	Hochgradig komplexe und intensive Blockchemotherapie
5	8-547	93	Andere Immuntherapie
6	8-810	90	Transfusion von Plasma und Plasmabestandteilen und gentechnisch hergestellten Plasmaproteinen
7	8-523	82	Andere Hochvoltstrahlentherapie
8	9-410	74	Einzeltherapie
9	8-831	47	Legen, Wechsel und Entfernung eines Katheters
10	5-410	38	Entnahme von Knochenmark und hämatopoetischen Stammzellen zur Transplantation
11	8-543	35	Mittelgradig komplexe und intensive Blockchemotherapie
12	1-490	24	Biopsie ohne Inzision an Haut und Unterhaut

B-2 Fachabteilungsübergreifende Struktur- und Leistungsdaten des Klinikums

B-2.1 Ambulante Operationen nach § 115 b SGB V

Gesamtzahl im Berichtsjahr: 6.184

B-2.2 Mindestens Top-5 der ambulanten Operationen

Keine Angaben

B-2.3 Sonstige ambulante Leistungen

(Fallzahl für das Berichtsjahr 2004)

Hochschulambulanz (§ 117 SGB V) 70.000 (Fälle)

Psychiatrische Institutsambulanz (§ 118 SGB V) 9.100 (Fälle)

B-2.4 Personalqualifikation im Ärztlichen Dienst

(Stichtag 31.12.2004)

Schlüssel nach § 301 SGB V	Fachabteilung	Anzahl der beschäftigten Ärzte insgesamt	Anzahl Ärzte in der Weiterbildung	Anzahl Ärzte mit abgeschlossener Weiterbildung
0100	Innere Medizin	64		
0200	Geriatric	2		
0300	Kardiologie	39		
0400	Nephrologie	21		
0500	Hämatologie und Onkologie	26		
0600	Endokrinologie	in 2400		
0700	Gastroenterologie	in 0100		
0800	Pneumologie	in 0100		
0900	Rheumatologie	in 0100		
1000	Pädiatrie	75	43	32
1100	Kinderkardiologie	7		
1200	Neonatalogie	in 2500		
1300	Kinderchirurgie	5	1	4
1400	Lungen- und Bronchialheilkunde	in 0100		
1500	Allgemeine Chirurgie	33	20	13
1600	Unfallchirurgie	33		
1700	Neurochirurgie	24		
1800	Gefäßchirurgie	in 2100		
1900	Plastische Chirurgie	n. z.		
2000	Thoraxchirurgie	in 1500		
2100	Herzchirurgie	12		
2200	Urologie	19		
2300	Orthopädie	19		
2400	Frauenheilkunde	18	7	11
2500	Geburtshilfe	15	6	9
2600	Hals-, Nasen-, Ohrenheilkunde	26		
2700	Augenheilkunde	32		
2800	Neurologie	42		
2900	Allgemeine Psychiatrie	44	20	24
3000	Kinder- und Jugendpsychiatrie	17		
3100	Psychosomatik/Psychotherapie	13		
3200	Nuklearmedizin	6	1	5
3300	Strahlenheilkunde	8	4	4
3400	Dermatologie	34	23	11
3500	Zahn- und Kieferheilkunde, Mund- und Kieferchirurgie	25		
3700	Anästhesie	94	45	49
3700	Knochenmarktransplantation	10	5	5

Anzahl der Ärzte mit Weiterbildungsbefugnis (gesamtes Klinikum): 94

B-2.5 Personalqualifikation im Pflegedienst

(Stichtag 31.12.2004)

Schlüssel nach § 301 SGB V	Fachabteilung	Anzahl der beschäftigten Pflegekräfte	Prozentualer Anteil der examinierten Krankenpflegekräfte (3 Jahre)	Prozentualer Anteil der Krankenpflegekräfte mit entsprechender Fachweiterbildung (3 Jahre plus Fachweiterbildung)	Prozentualer Anteil Krankenpflegehelfer (1 Jahr)
0100	Innere Medizin	164	99 %	5 %	1 %
0300	Kardiologie	40	100 %	0 %	0 %
0400	Nephrologie	33	100 %	10 %	0 %
0500	Hämatologie und Onkologie	41	100 %	0 %	0 %
1000	Pädiatrie	86,5	97,7 %	20 %	2,3 %
1100	Kinderkardiologie	20	100 %	0 %	0 %
1500	Allgemeine Chirurgie	39	98,92 %		0,36 %
1600	Unfallchirurgie	31	99,07 %		0,62 %
1700	Neurochirurgie	28,25	99,435 %		0,28 %
2100	Herzchirurgie	14	100 %	1,4 %	0 %
2200	Urologie	29	99,59 %		0,21 %
2300	Orthopädie	29,5	99,71 %		0,3 %
2400	Frauenheilkunde	27,75	89,2 %	36 %	10,8 %
2500	Geburtshilfe	17,75	100 %	22 %	0 %
2600	Hals-, Nasen-, Ohrenheilkunde	38,35			2,0 %
2700	Augenheilkunde	44,6		0 %	3,0 %
2800	Neurologie	38	99,63 %	0 %	0,37 %
2900	Allgemeine Psychiatrie	69	70 %	30 %	30 %
3200	Nuklearmedizin	10	80 %	0 %	20 %
3300	Strahlenheilkunde	18	90 %	0 %	10 %
3400	Dermatologie	46,25			1,5 %
3500	Zahn- und Kieferheilkunde, Mund- und Kieferchirurgie	26,75			
3600	Intensivmedizin	147,5	94 %	46 %	5,6 %
Summe bilden		1.125			

C Qualitätssicherung

C-1 Externe Qualitätssicherung nach § 137 SGB V

Zugelassene Krankenhäuser sind gesetzlich zur Teilnahme an der externen Qualitätssicherung nach § 137 SGB V verpflichtet.

Gemäß seinem Leistungsspektrum nimmt das Klinikums an folgenden Qualitätssicherungsmaßnahmen (Leistungsbereiche) teil:

Leistungsbereich		Leistungsbereich wird vom Krankenhaus erbracht		Teilnahme an der externen Qualitätssicherung		Dokumentationsrate	
		JA	NEIN	JA	NEIN	Krankenhaus	Bunddurchschnitt
1	Aortenklappenchirurgie	x		x		100 %	100 %
2	Cholezystektomie	x		x		100 %	100 %
3	Gynäkologische Operationen	x		x		99,7 %	94,65 %
4	Herzschrittmacher-Erstimplantation	x		x		94,8 %	95,48 %
5	Herzschrittmacher-Aggregatwechsel	x		x		100 %	100 %
6	Herzschrittmacher-Revision	x		x		78,3 %	74,03 %
7	Herztransplantation	x		x		100 %	94,26 %
8	Hüftgelenknahe Femurfraktur (ohne subtrochantäre Frakturen)	x		x		100 %	95,85 %
9	Hüft-Totalendoprothesen-Wechsel	x		x		100 %	92,39 %
10	Karotis-Rekonstruktion	x		x		95,2 %	95,55 %
11	Knie-Totalendoprothese (TEP)	x		x		100 %	98,59 %
12	Knie-Totalendoprothesen-Wechsel	x		x		100 %	97,38 %
13	Kombinierte Koronar- und Aortenklappenchirurgie	x		x		100 %	100 %
14	Koronarangiografie/ Perkutane transluminale Koronarangioplastie (PTCA)	x		x		93,6 %	99,96 %
15	Koronarchirurgie	x		x		100 %	100 %
16	Mammachirurgie	x		x		90,2 %	91,68 %
17	Perinatalmedizin	x		x		98,6 %	99,31 %
18	Pflege: Dekubitusprophylaxe mit Kopplung an die Leistungsbereiche	x		x			
	1					100 %	100 %
	8					100 %	95,85 %
	9					100 %	92,39 %
	11					100 %	98,59 %
	12					100 %	97,38 %
	13					100 %	100 %
	15					100 %	100 %
19	Totalendoprothese (TEP) bei Koxarthrose	x		x		100 %	98,44 %
20	Gesamt						

C-2 *Qualitätssicherung beim ambulanten Operieren nach § 115 b SGB V*

Eine Aufstellung der einbezogenen Leistungsbereiche findet im Qualitätsbericht im Jahr 2007 Berücksichtigung.

C-3 *Externe Qualitätssicherung nach Landesrecht (§ 112 SGB V)*

Über § 137 SGB V hinaus ist auf Landesebene keine verpflichtende Qualitätssicherung vereinbart:

Über § 137 SGB V hinaus ist auf Landesebene eine verpflichtende Qualitätssicherung vereinbart. Gemäß seinem Leistungsspektrum nimmt das Krankenhaus an folgenden Qualitätssicherungsmaßnahmen (Leistungsbereiche) teil:

Leistenhernie

Prostataresektion

Perkutane transluminale Angioplastie (PTA)

C-4 *Qualitätssicherungsmaßnahmen bei Disease-Management- Programmen (DMP)*

Gemäß seinem Leistungsspektrum nimmt das Krankenhaus an folgenden DMP-Qualitätssicherungsmaßnahmen teil:

Brustkrebs

C-5.1 Umsetzung der Mindestmengenvereinbarung nach § 137 Abs. 1 S. 3 Nr. 3 SGB V

Leistung ¹	OPS der einbezogenen Leistungen ¹	Mindestmengen ¹ (pro Jahr) Pro KH / pro gelistetem Operateur ²	Leistung wird im Krankenhaus erbracht (Ja/Nein)	Erbrachte Menge (pro Jahr) pro KH (4a)/pro gelistetem Operateur (4b) ²		Anzahl der Fälle mit Komplikation im Berichtsjahr
				4a	4b	
1a	1b	2	3	4a	4b	5
Lebertransplantation		10				
	5-503.0		Ja	5		
	5-503.1		Nein			
	5-503.2		Nein			
	5-503.3		Ja	16		
	5-503.x		Ja	6		
	5-503.y		Ja	1		
	5-504.0		Ja	28		
	5-504.1		Ja	84		
	5-504.2		Ja	2		
	5-504.x		Nein			
	5-504.y		Nein			
	5-502.0		Ja	15		
	5-502.1		Ja	16		
	5-502.2		Ja	14		
	5-502.3		Ja	12		
	5-502.5		Ja	11		
	5-502.x		Ja	1		
5-502.y		Nein				
Nierentransplantation		20				
	5-555.0		Ja	8		
	5-555.1		Ja	72		
	5-555.2		Nein			
	5-555.3		Nein			
	5-555.4		Nein			
	5-555.5		Nein			
	5-555.x		Nein			
5-555.y		Nein				
Komplexe Eingriffe am Organ-system Ösophagus#		5/5				
	5-420.00		Nein			
	5-420.01		Nein			
	5-420.10		Nein			
	5-420.11		Nein			
	5-423.0		Ja	1		
	5-423.1		Ja	1		
	5-423.2		Ja	1		
	5-423.3		Nein			
	5-423.x		Nein			
	5-423.y		Nein			
	5-424.0		Ja	2		
	5-424.1		Ja	8		
	5-424.2		Ja	5		
5-424.x		Nein				
5-424.y		Nein				

Leistung ¹	OPS der einbezogenen Leistungen ¹	Mindestmengen ¹ (pro Jahr) Pro KH / pro gelistetem Operateur ²	Leistung wird im Krankenhaus erbracht (Ja/Nein)	Erbrachte Menge (pro Jahr) pro KH (4a)/pro gelistetem Operateur (4b) ²		Anzahl der Fälle mit Komplikation im Berichtsjahr
				4a	4b	
1a	1b	2	3	4a	4b	5
	5-425.0		Nein			
	5-425.1		Ja	1		
	5-425.2		Ja	1		
	5-425.x		Nein			
	5-425.y		Nein			
	5-426.0**		Ja	14		
	5-426.1**		Ja	4		
	5-426.2**		Ja	14		
	5-426.x**		Nein			
	5-426.y		Nein			
	5-427.0**		Nein			
	5-427.1**		Nein			
	5-427.2**		Ja	1		
	5-427.x**		Nein			
	5-427.y		Nein			
	5-429.2		Nein			
	5-438.0**		Nein			
	5-438.1**		Ja	3		
	5-438.x**		Ja	1		
	5-521.0		Ja	10		
	5-521.1		Ja	1		
	5-521.2		Ja	1		
	5-523.2		Ja	24		
	5-523.x		Nein			
	5-524		Ja	26		
	5-524.1		Ja	49		
	5-524.2		Ja	5		
	5-524.3		Ja	27		
	5-524.x		Ja	1		
	5-525.0		Ja	12		
	5-525.1		Ja	3		
	5-525.2		Ja	1		
	5-525.3		Ja	1		
	5-525.4		Nein			
	5-525.x		Ja	1		
Stammzelltransplantation		12+/-2 [10-14]				
		5-411.00		Nein		
		5-411.01		Nein		
		5-411.20		Nein		
		5-411.21		Nein		
		5-411.30		Ja	5	
		5-411.31		Nein		
		5-411.40		Ja	5	
		5-411.41		Nein		
		5-411.50		Ja	10	
	5-411.51		Nein			

Leistung ¹	OPS der einbezogenen Leistungen ¹	Mindestmengen ¹ (pro Jahr) Pro KH / pro gelistetem Operateur ²	Leistung wird im Krankenhaus erbracht (Ja/Nein)	Erbrachte Menge (pro Jahr) pro KH (4a)/pro gelistetem Operateur (4b) ²		Anzahl der Fälle mit Komplikation im Berichtsjahr
				4a	4b	
1a	1b	2	3	4a	4b	5
	5-411.x		Nein			
	5-411.y		Nein			
	8-805.00		Ja	24		
	8-805.01		Ja	7		
	8-805.20		Nein			
	8-805.21		Nein			
	8-805.30		Ja	17		
	8-805.31		Nein			
	8-805.40		Ja	21		
	8-805.41		Nein			
	8-805.50		Ja	54		
	8-805.51		Nein			
	8-805.x		Nein			
	8-805.y		Nein			

(Grau unterlegte Felder sind nicht auszufüllen)

C-5.2 Ergänzende Angaben bei Nicht-Umsetzung der Mindestmengenvereinbarung

Leistungen aus der Mindestmengenvereinbarung, die erbracht werden, obwohl das Krankenhaus/der Arzt die dafür vereinbarten Mindestmengen unterschreitet, sind an dieser Stelle unter Angabe des jeweiligen Berechtigungsgrundes zu benennen (Ausnahmetatbestände gem. Anlage 2 der Vereinbarung nach § 137 Abs. 1 S. 3 Nr. 3 SGB V, Votum der Landesbehörde auf Antrag nach § 137 Abs. 1 S. 5 SGB V).

Für diese Leistungen ist hier gem. § 6 der Vereinbarung nach § 137 Abs. 1 S. 3 Nr. 3 jeweils auch darzustellen, mit welchen ergänzenden Maßnahmen die Versorgungsqualität sichergestellt wird.

Leistung (aus Spalte 1a der Tabelle unter C-5.1)

Entfällt

Für das Berichtsjahr geltend gemachter Ausnahmetatbestand

Entfällt

Ergänzende Maßnahme der Qualitätssicherung

Entfällt

Systemteil

D Qualitätspolitik

Unternehmensleitbild

UKE und Tochtergesellschaften

Wir verbinden engagierte Forschung und akademische Lehre mit verantwortungsvoller Krankenversorgung. Darauf sind wir stolz, das sehen wir als Verpflichtung und daraus ziehen wir unsere Stärke im Wettbewerb.

Patientinnen und Patienten

- Die Patienten stehen im Mittelpunkt unserer Arbeit.
- Wir bieten eine patientennahe, menschliche Krankenversorgung auf höchstem wissenschaftlichen Niveau und überprüfen die Qualität unserer Arbeit regelmäßig.
- Wir verstehen unsere Patienten, deren Angehörige und Zuweiser als Partner und legen Wert auf eine zeitnahe und offene Kommunikation.

Organisation

- Die Administration versteht sich als Dienstleister zur Unterstützung aller Institutionen.
- Wir leben in transparenten Strukturen und stellen Entscheidungsprozesse nachvollziehbar dar.
- Wir schaffen Rahmenbedingungen, um Familie und Beruf besser zu vereinbaren.
- Gesundheits-, Arbeits- und Umweltschutz sind wichtige Bestandteile unseres Betriebs.

Forschung und Innovation

- Die Freiheit der Forschung verpflichtet zur Leistungstransparenz.
- Wir forschen auf hohem internationalen Niveau zum Wohle der uns anvertrauten Menschen.
- Unsere Forschung unterliegt ethischen Prinzipien, die im Diskurs kontinuierlich hinterfragt werden.

Mitarbeiterinnen und Mitarbeiter

- Wir engagieren uns für unser Klinikum.
- Unsere Leistungen sind messbar und transparent.
- Unser Umgang miteinander ist geprägt durch gegenseitige Wertschätzung. Wir helfen und motivieren uns, unabhängig von Hierarchien und Berufsgruppen.
- Wir führen mit fachlicher und sozialer Kompetenz.
- Meinungsvielfalt und Ideenreichtum sind unsere Stärken auf dem Weg zu optimalen Entscheidungen. An der Umsetzung der Entscheidungen arbeiten wir gemeinsam.

Ausbildung / Studium / Weiterbildung

- Wir bilden einen hoch qualifizierten Nachwuchs für Krankenversorgung, Forschung und Lehre aus.
- Wir verstehen uns als lernende Organisation. Wir beteiligen uns als Lehrer und Lernende an Aus-, Weiter- und Fortbildung.
- Wir fördern die Weiterentwicklung und Umsetzung innovativer Ausbildungskonzepte.

E Qualitätsmanagement und dessen Bewertung

E-1 Aufbau des einrichtungsinternen Qualitätsmanagements

Am Universitätsklinikum Hamburg-Eppendorf wurden bereits 1998 alle Bereiche des Qualitätsmanagements im Geschäftsbereich Qualitätsmanagement (GB QM), bestehend aus derzeit mit 8 Vollkräften, zusammengeführt. Dieser ist direkt dem Vorstand unterstellt

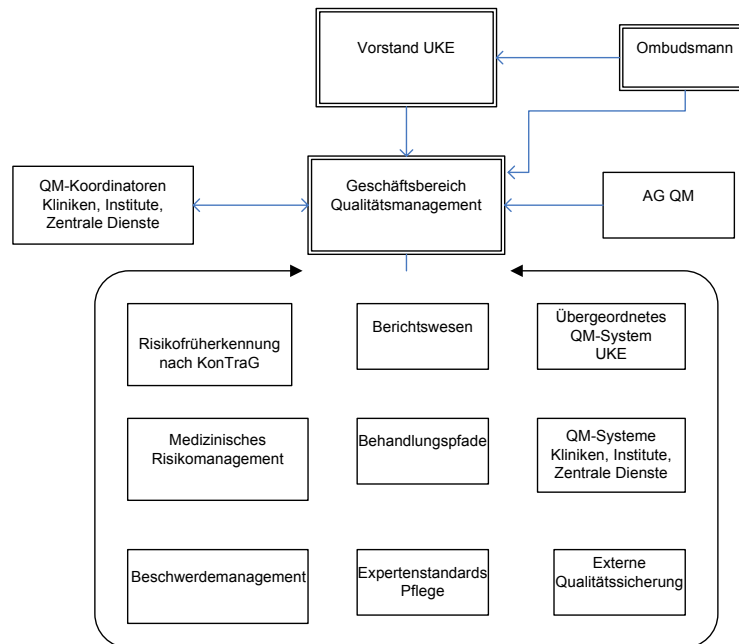
und wirkt als Bindeglied zwischen der Krankenhausleitung und den Zentren, Kliniken, Instituten und Zentralen Diensten. Auf der Abteilungsebene sind die Klinik- und Institutsdirektoren und deren QM-Koordinatoren Ansprechpartner für die Mitarbeiter des GB QM.

Sämtliche Tätigkeiten des GB QM werden mit der AG QM abgestimmt, die im Sinne einer Lenkungsgruppe wirkt und mit Mitarbeitern aus dem GB QM, GB Projektmanagement, der Rechtsabteilung und dem Personalrat besetzt ist. Bei Bedarf werden weitere Bereiche (z.B. Interne Revision, Unternehmensplanung eingebunden).

Der GB QM steuert die Umsetzung nach Vorgaben des Vorstandes. Ihm obliegt die Verfahrenskontrolle und Bewertung der erreichten Veränderungen. Der GB QM formuliert die Anforderungen an das umfassende Qualitätsmanagement-System aus Sicht des UKE, die sich aus gesetzlichen Forderungen (§137 SGB V, verpflichtender Qualitätsbericht, Anforderungen des KTQ®-Kataloges, Normen etc.) und den internen Erwartungen an das QM-System (z. B. Patienten- und Mitarbeiterbefragungen, Beschwerdemanagement, interne Risiko-, Markt- und Mitbewerberanalysen) ergeben.

Vornehmliche Aufgaben des GB QM sind:

- Dokumentation, Pflege und Weiterentwicklung des QM-Systems des UKE
- Aufbau, Überprüfung und Weiterentwicklung von QM-Systemen in den Kliniken und Instituten
- Entwicklung von klinischen Behandlungspfaden
- Entwicklung, Implementierung und Überprüfung von Expertenstandards in der Pflege
- Medizinisches Risikomanagement
- Risikofrüherkennung nach KonTraG
- Zentrales Beschwerdemanagement
- Koordination der Externen Qualitätssicherungsmaßnahmen
- Berichtswesen, z. B. Qualitätsbericht.



E-2 Qualitätsbewertung

Das Krankenhaus hat sich im Berichtszeitraum an folgenden Maßnahmen zur Bewertung von Qualität bzw. des Qualitätsmanagements beteiligt (Selbst- oder Fremdbewertungen):

Bewertung	Zeitpunkt
UKE-weite Messung der Patientenzufriedenheit (Fragebögen)	alle 2 Jahre (zuletzt 2003)
Hygieneüberwachung, -inspektionen in allen Abteilungen durch Abt. Krankenhaushygiene	regelmäßig
Arbeitsschutzbegehungen in allen Abteilungen durch Abt. Sicherheit	regelmäßig
Inspektionen durch Aufsichtsbehörden in Radiologischen Abteilungen, KMT, Psychiatrie, Transfusionsmedizin, Genlaboren	Intervalle nach gesetzlichen Vorgaben
Behördeninspektion zur Umsetzung der Richtlinie der Bundesärztekammer zur Qualitätssicherung quantitativer laboratoriumsmedizinischer Untersuchungen	07.12.2004
Teilnahme der Labore an nationalen und internationalen Ringversuchen	regelmäßig
EACTS (Kinderherzchirurgie)	Kontinuierlich
20 Interne Audits durch GB QM	2004
7 Zertifizierungs-, Akkreditierungsaudits	2004
4 Überwachungsaudits durch Zertifizierer	2004

E-3 Ergebnisse in der externen Qualitätssicherung gemäß § 137 SGB V

Im Rahmen der externen Qualitätssicherung konnte bei insgesamt 5.535 QS-pflichtigen Fällen eine Dokumentationsquote von 99% erreicht werden.

Daneben hat sich das UKE mit 61.505 Fällen an den Hamburger Qualitätssicherungsprojekten beteiligt.

F Qualitätsmanagementprojekte im Berichtszeitraum

Im Jahr 2004 wurden unter anderem vom GB QM folgende Projekte umgesetzt:

- Abschluss der Implementierung von QM-Systemen auf Klinik- bzw. Institutsebene mit Nachweis durch Zertifikat:
 - Brustzentrum ISO 9001, DKG/DGS
 - Rechtsmedizin ISO 15189, ISO 17025
 - Immunologie ISO 15189
 - Knochenmarktransplantation GMP
 - Strahlentherapie und Radioonkologie ISO 9001
 - Medizinisches Versorgungszentrum ISO 9001
 - Neugeborenenenscreening ISO 15189
- Entwicklung von 32 Behandlungspfaden mit Einpflegen von mehr als 8.000 Prozessschritten, einschließlich Erfassung der Prozesszeiten und Kosten
- Expertenstandards
 - Überwachung der Dekubitusprophylaxe durch interne Audits auf 47 Stationen
 - Ist-Analyse Schmerzmanagement auf 68 Stationen
- Umsetzung der „Hamburger Erklärung“ zum Patienten-orientierten Umgang mit Beschwerden durch Einbindung des Zentralen Beschwerdemanagements im GB QM.

G Weitergehende Informationen

Verantwortliche(r) für den Qualitätsbericht:

Geschäftsbereich Qualitätsmanagement: Dr. Christian Utler, Angelika Bastek

Ansprechpartner:

Patienten-Ombudsmann: Dr. Roland Makowka, E-Mail: roland.makowka@uke-hh.de

Geschäftsbereich Qualitätsmanagement: E-Mail: qm@uke.uni-hamburg.de

Zentrales Beschwerdemanagement: Frau Hilke Holsten-Griffin, E-Mail: h.holsten-griffin@uke-hamburg.de

GB Unternehmenskommunikation: E-Mail: pressestelle@uke.uni-hamburg.de

Links (z. B. Unternehmensberichte, Broschüren, Homepage):

<http://www.uke.uni-hamburg.de>